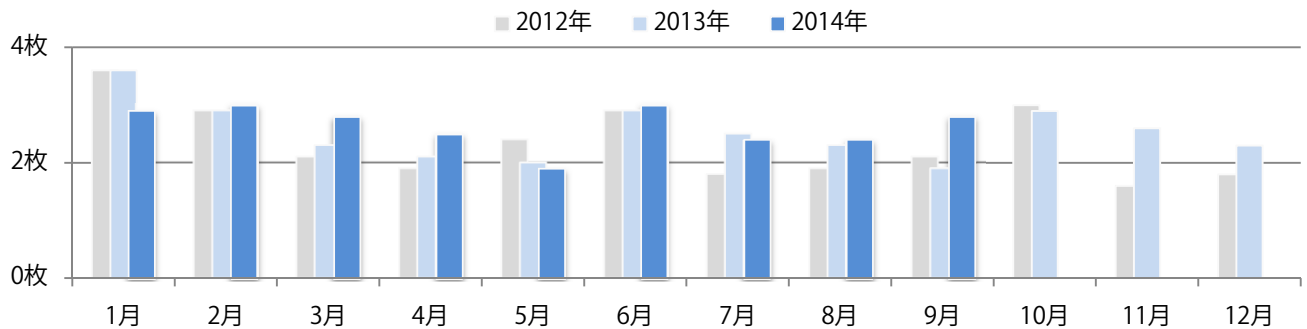


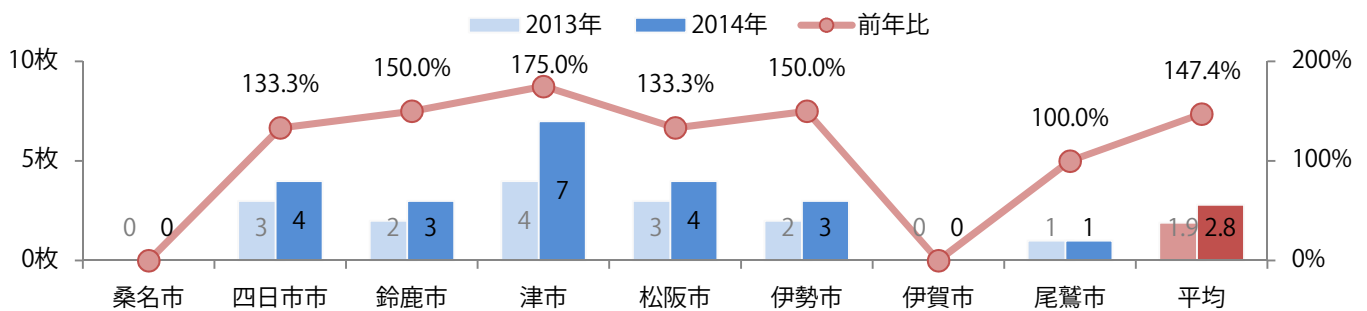
各地区で前年以上となり、平均で47%増。月曜が18ポイント増え、月～水曜で90%以上を占める。わずかながらB3が増えた。すべて両面フルカラー。

■月別折込枚数（県内8地区平均）

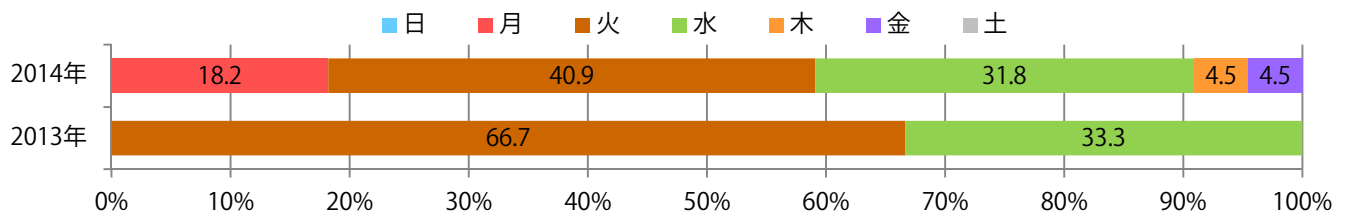
	1月	2月	3月	4月	5月	6月	7月	8月	9月	10月	11月	12月
2014年	2.9	3.0	2.8	2.5	1.9	3.0	2.4	2.4	2.8			
2013年	3.6	2.9	2.3	2.1	2.0	2.9	2.5	2.3	1.9	2.9	2.6	2.3
2012年	3.6	2.9	2.1	1.9	2.4	2.9	1.8	1.9	2.1	3.0	1.6	1.8



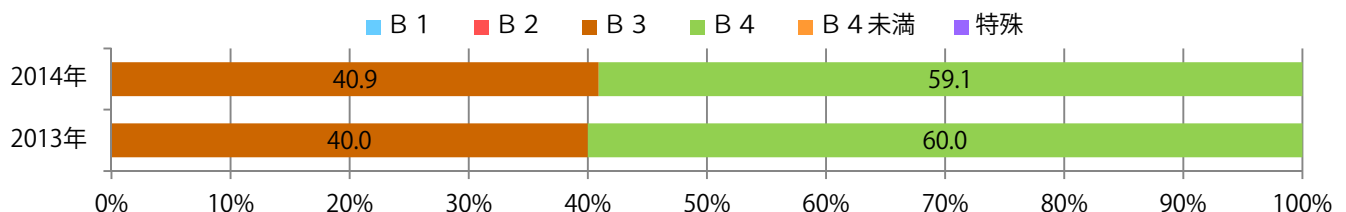
■地区別折込枚数・前年比



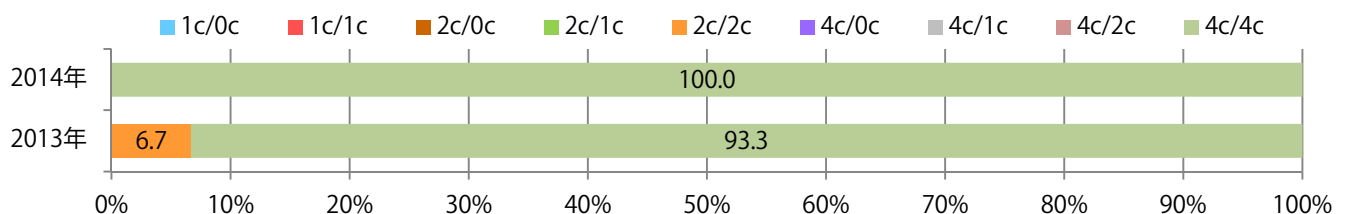
■曜日別構成比 (%)



■サイズ別構成比 (%)



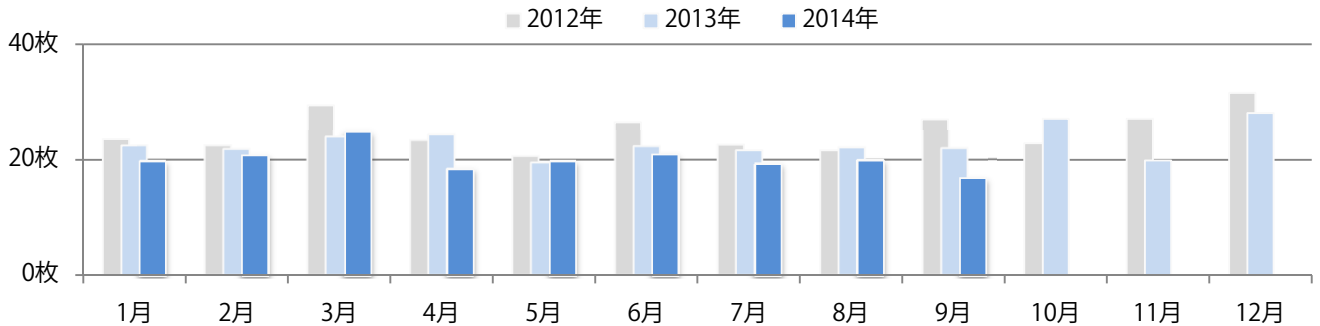
■色数別構成比 (%)



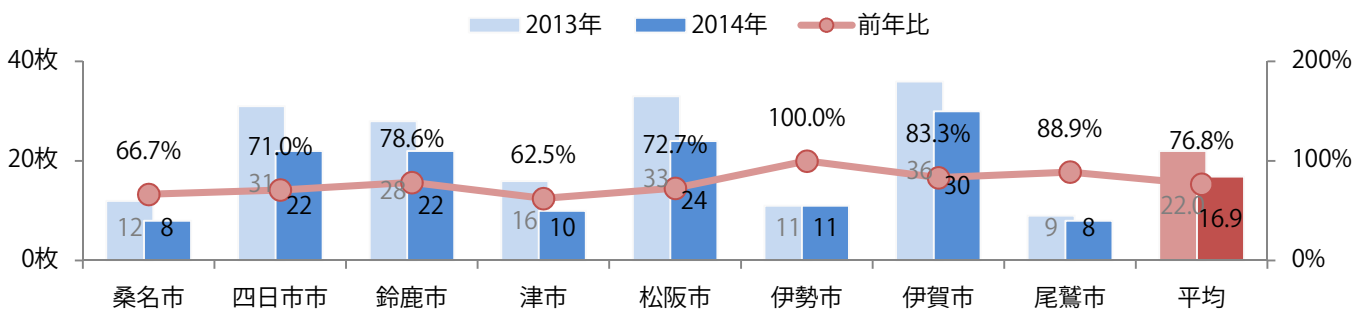
今年に入って最も少なく、前年比でも23%減。火曜が最も多く、続いて木・金・土と大差ない。わずかにB4が増えた。両面フルカラーの次に両面2色が21%と多い。

■月別折込枚数（県内8地区平均）

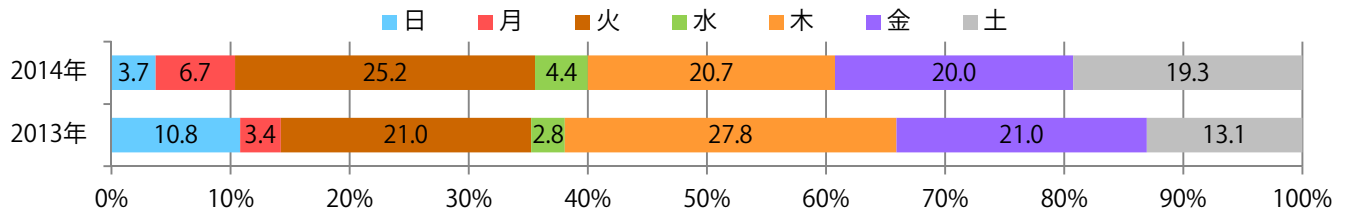
	1月	2月	3月	4月	5月	6月	7月	8月	9月	10月	11月	12月
2014年	19.8	20.8	24.9	18.5	19.8	21.0	19.4	20.0	16.9			
2013年	22.5	21.8	24.0	24.4	19.5	22.3	21.6	22.1	22.0	27.1	19.9	28.1
2012年	23.6	22.5	29.4	23.4	20.6	26.5	22.6	21.6	27.0	22.9	27.1	31.6



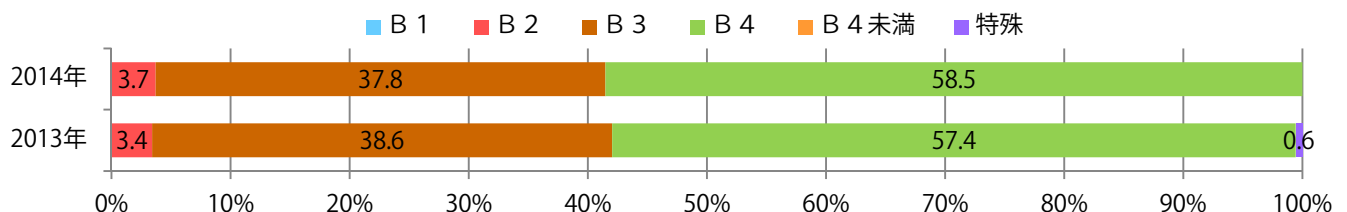
■地区別折込枚数・前年比



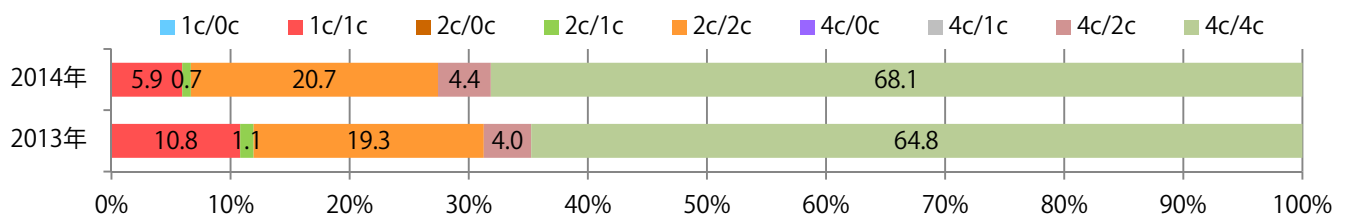
■曜日別構成比 (%)



■サイズ別構成比 (%)



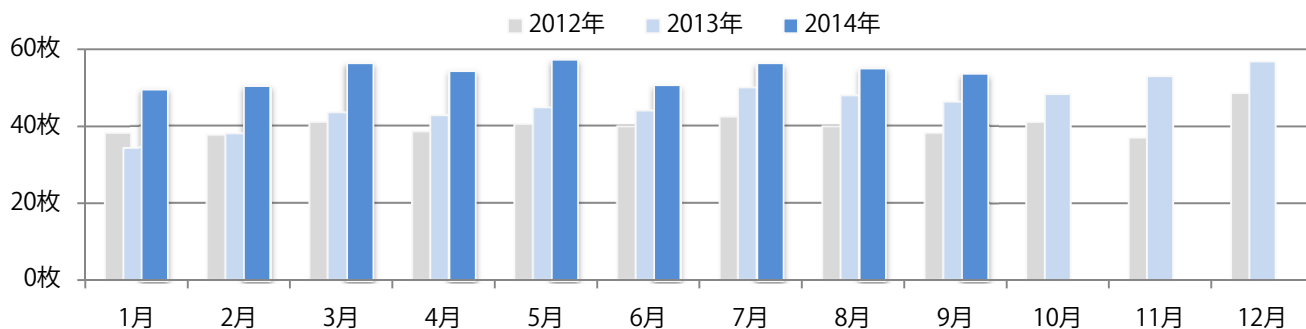
■色数別構成比 (%)



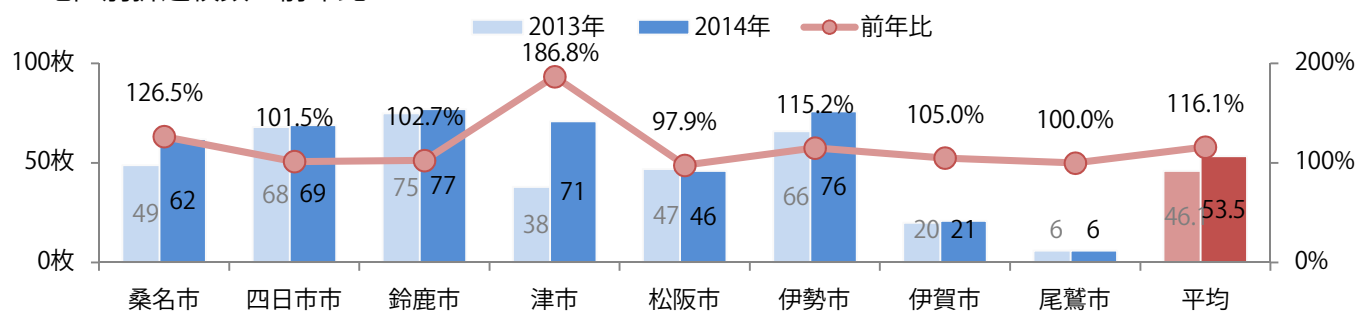
松阪を除き各地区で前年以上となり、平均で16%増えた。火曜が最も多い。わずかながらB4が増加し、B3が減った。両面1色は33%。

■月別折込枚数（県内8地区平均）

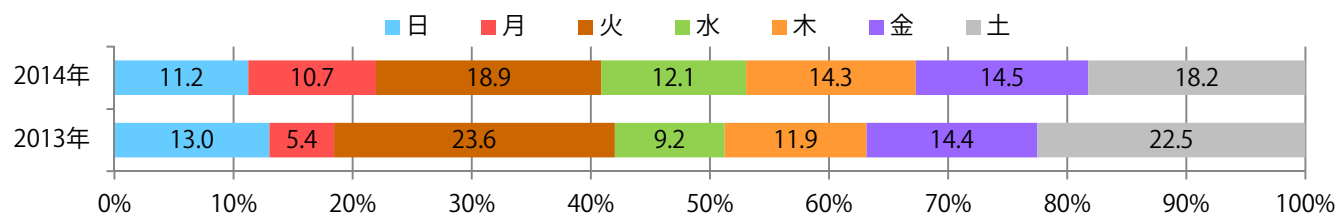
	1月	2月	3月	4月	5月	6月	7月	8月	9月	10月	11月	12月
2014年	49.5	50.4	56.3	54.3	57.0	50.5	56.1	54.9	53.5			
2013年	34.4	38.0	43.4	42.6	44.6	43.9	49.8	47.8	46.1	48.4	53.0	56.9
2012年	38.3	37.6	40.9	38.5	40.4	39.8	42.3	39.8	38.1	41.1	37.1	48.6



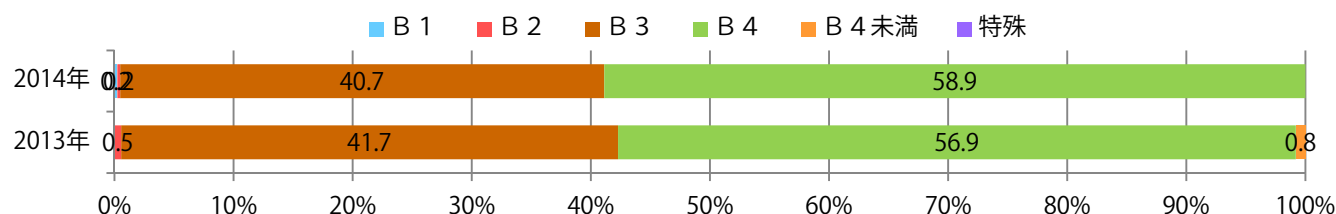
■地区別折込枚数・前年比



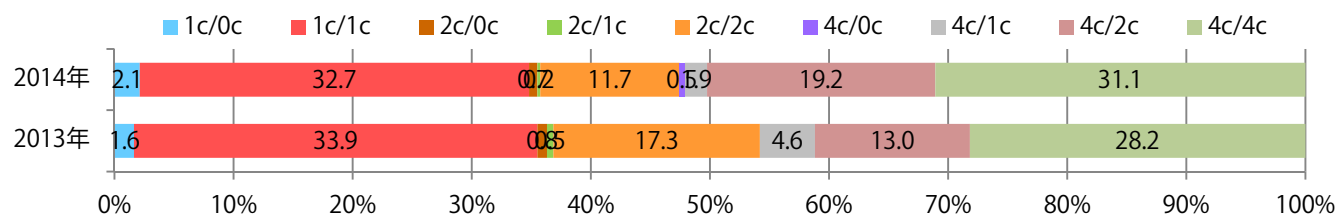
■曜日別構成比 (%)



■サイズ別構成比 (%)



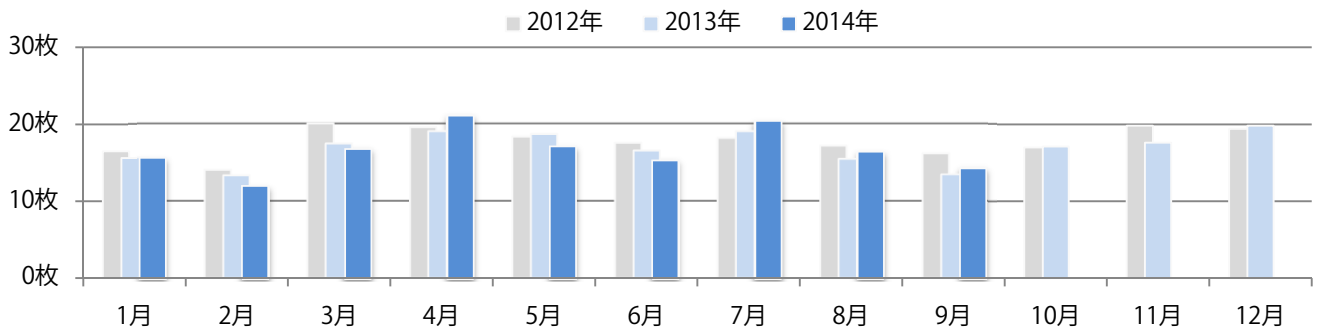
■色数別構成比 (%)



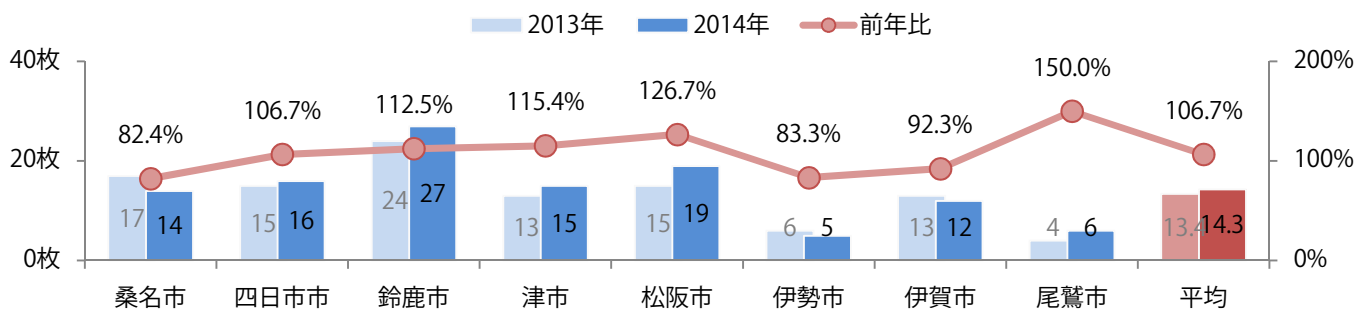
3ヵ月連続で減少したが、前年比では7%の増加。火～木曜で80%を占める。B3以上の大型サイズが増えた。両面フルカラーの次にフルカラー／2色が27%と多い。

■月別折込枚数（県内8地区平均）

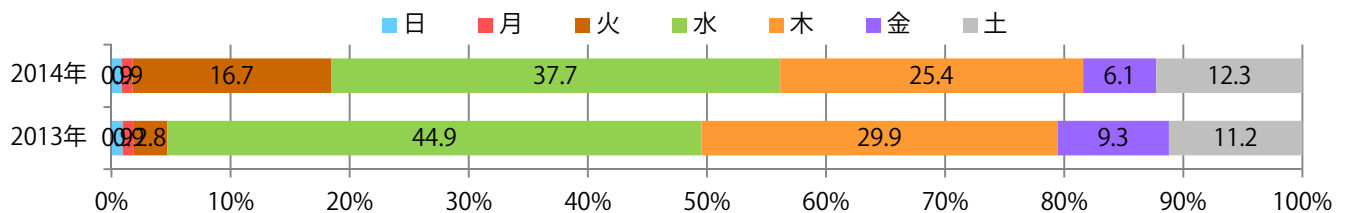
	1月	2月	3月	4月	5月	6月	7月	8月	9月	10月	11月	12月
2014年	15.6	12.0	16.8	21.1	17.1	15.3	20.4	16.4	14.3			
2013年	15.6	13.3	17.4	19.0	18.6	16.5	19.0	15.4	13.4	17.1	17.6	19.8
2012年	16.5	14.0	20.0	19.5	18.3	17.5	18.1	17.1	16.1	17.0	19.8	19.4



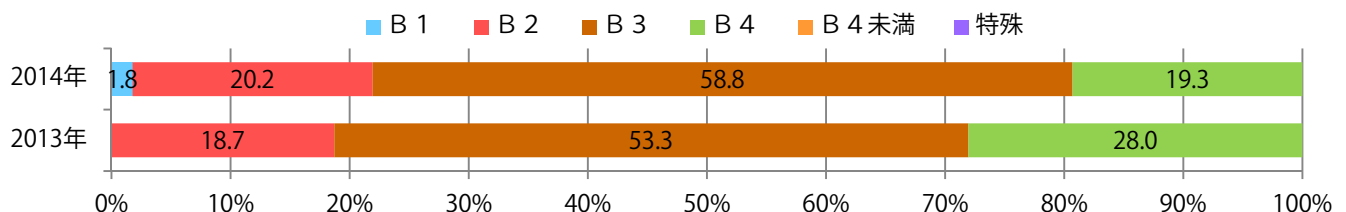
■地区別折込枚数・前年比



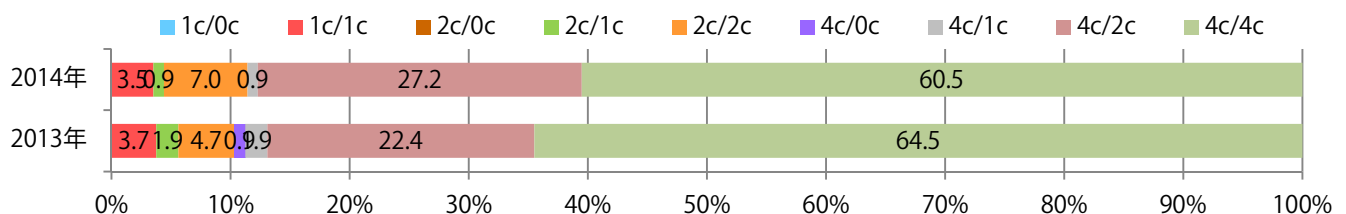
■曜日別構成比 (%)



■サイズ別構成比 (%)



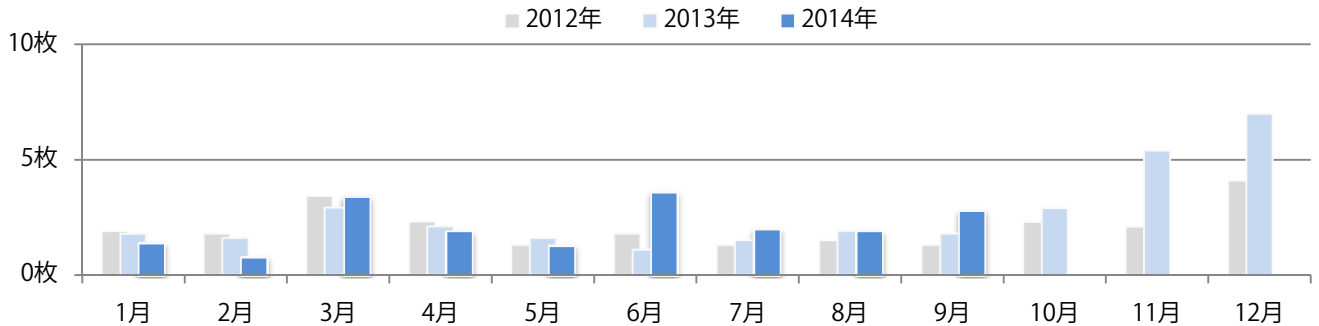
■色数別構成比 (%)



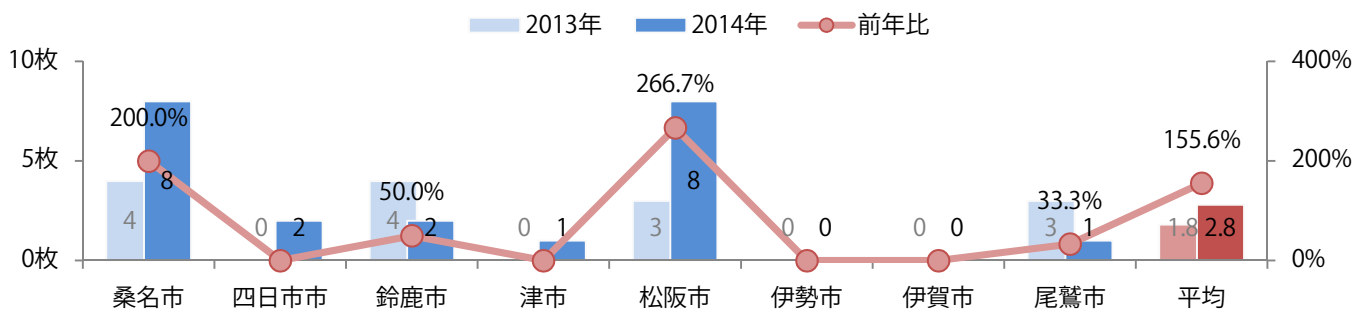
桑名・松阪で倍以上となり、平均でも56%増。金曜が半数を占め、土曜と合わせて77%。B3・B4未満が増えた。両面フルカラーは73%。

■月別折込枚数（県内8地区平均）

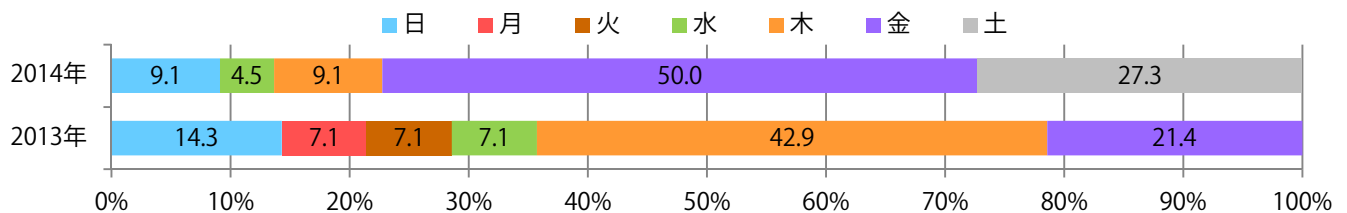
	1月	2月	3月	4月	5月	6月	7月	8月	9月	10月	11月	12月
2014年	1.4	0.8	3.4	1.9	1.3	3.6	2.0	1.9	2.8			
2013年	1.8	1.6	2.9	2.1	1.6	1.1	1.5	1.9	1.8	2.9	5.4	7.0
2012年	1.9	1.8	3.4	2.3	1.3	1.8	1.3	1.5	1.3	2.3	2.1	4.1



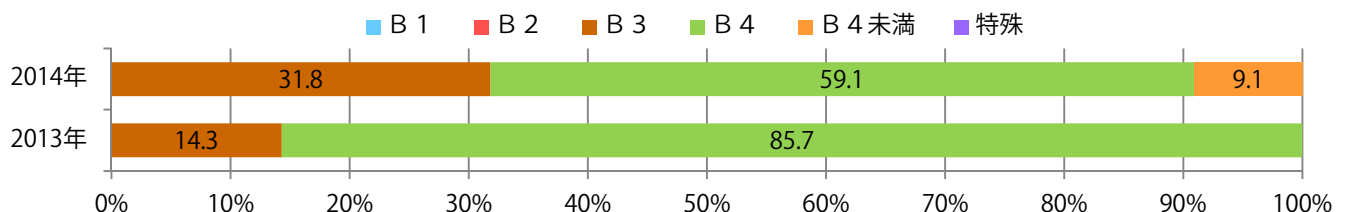
■地区別折込枚数・前年比



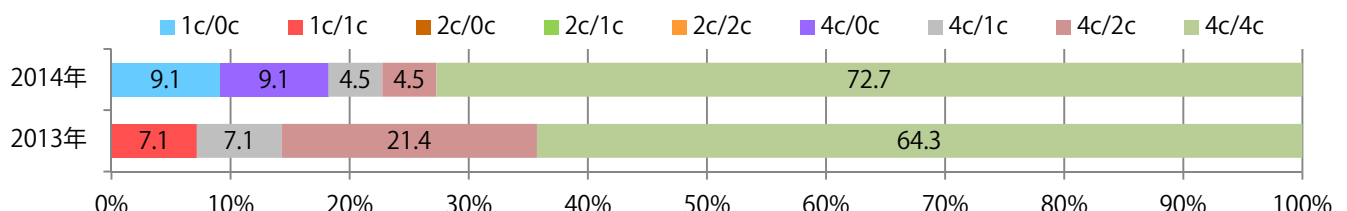
■曜日別構成比 (%)



■サイズ別構成比 (%)



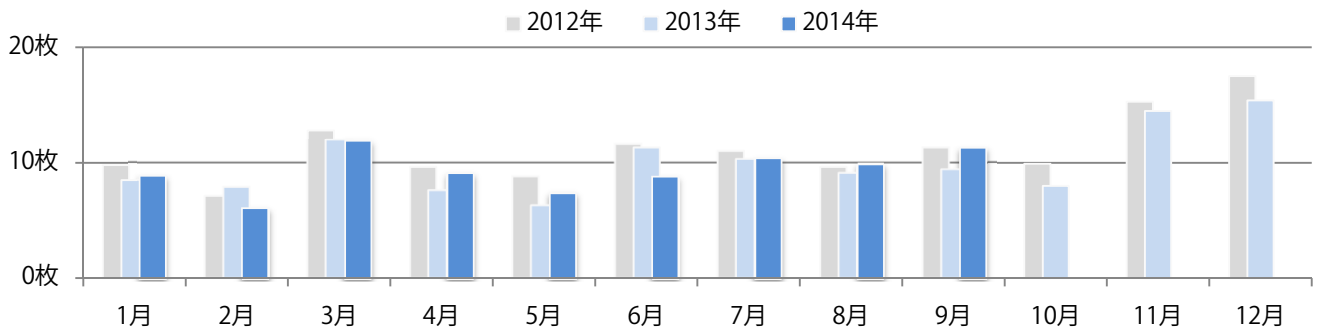
■色数別構成比 (%)



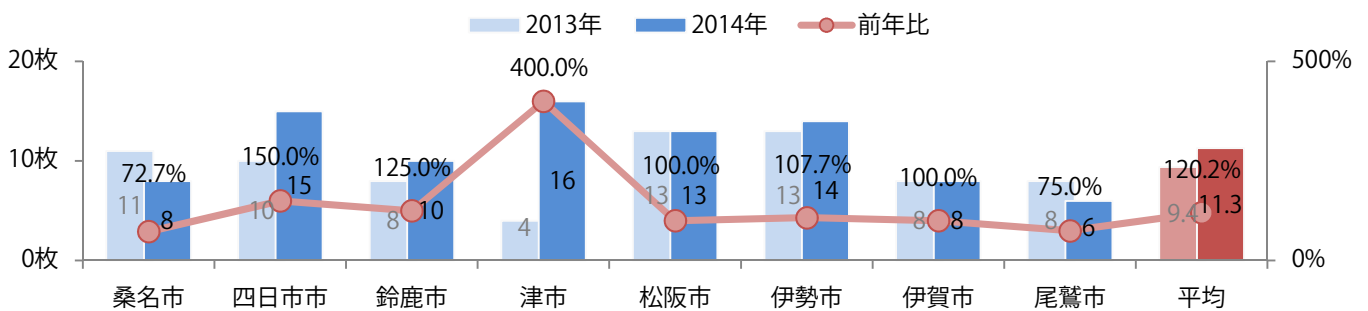
桑名・尾鷲地区以外で前年以上となり、平均でも20%増。金曜を中心に木・土曜も多い。わずかにB3が減り、B4未満が増えた。両面フルカラーは66%を占める。

■ 月別折込枚数（県内8地区平均）

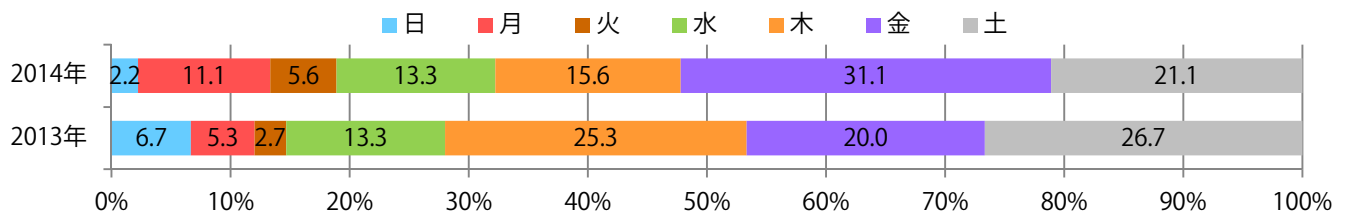
	1月	2月	3月	4月	5月	6月	7月	8月	9月	10月	11月	12月
2014年	8.9	6.1	11.9	9.1	7.4	8.8	10.4	9.9	11.3			
2013年	8.5	7.9	12.0	7.6	6.3	11.3	10.3	9.1	9.4	8.0	14.5	15.4
2012年	9.8	7.1	12.8	9.6	8.8	11.6	11.0	9.6	11.3	9.9	15.3	17.5



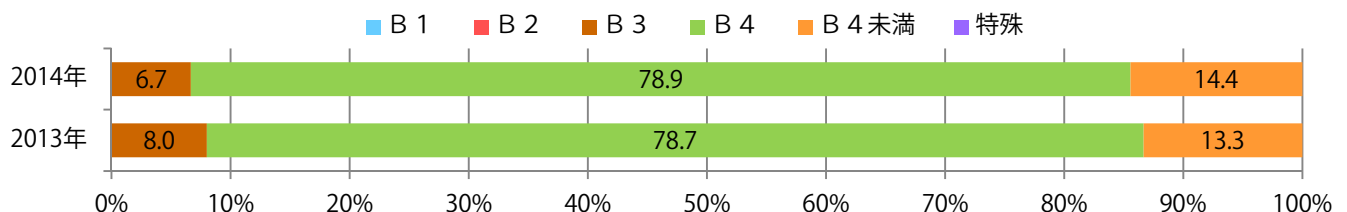
■ 地区別折込枚数・前年比



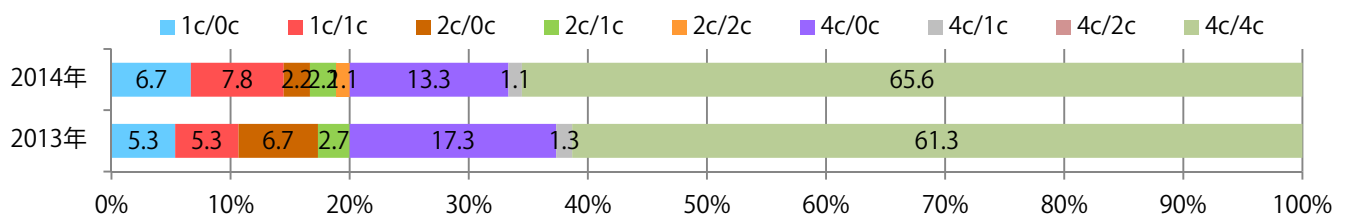
■ 曜日別構成比 (%)



■ サイズ別構成比 (%)



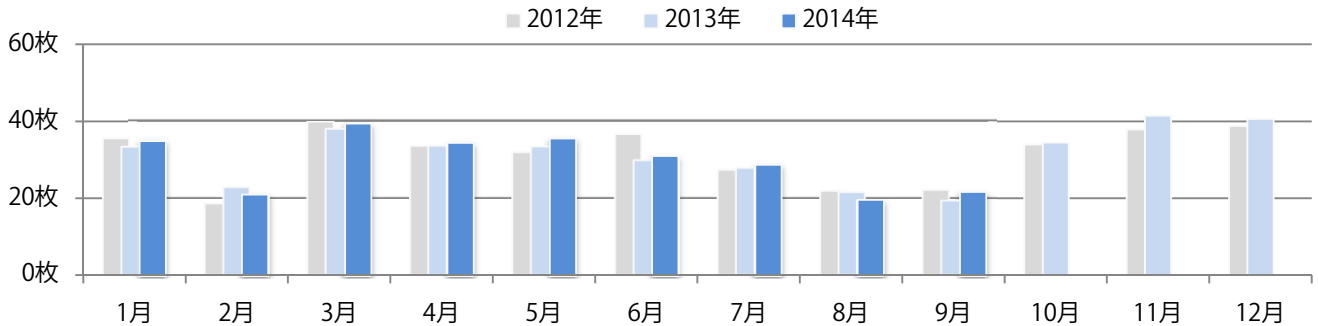
■ 色数別構成比 (%)



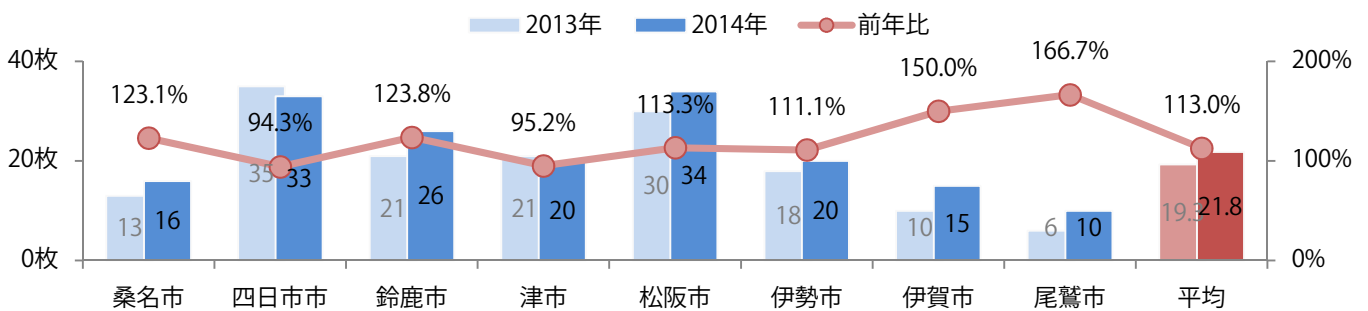
四日市・津を除いて各地区で前年を上回り、平均でも13%増。金曜が最も多く、水・木曜と続く。B3が増え、B4が減った。両面フルカラーは85%。

■月別折込枚数（県内8地区平均）

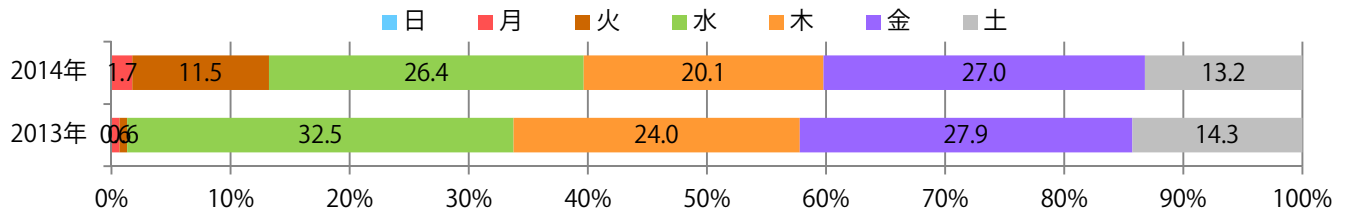
	1月	2月	3月	4月	5月	6月	7月	8月	9月	10月	11月	12月
2014年	35.0	21.1	39.5	34.5	35.6	31.0	28.8	19.6	21.8			
2013年	33.4	22.8	37.9	33.6	33.3	29.8	27.8	21.5	19.3	34.5	41.5	40.6
2012年	35.6	18.6	39.8	33.5	31.8	36.6	27.3	21.8	22.1	34.0	37.9	38.8



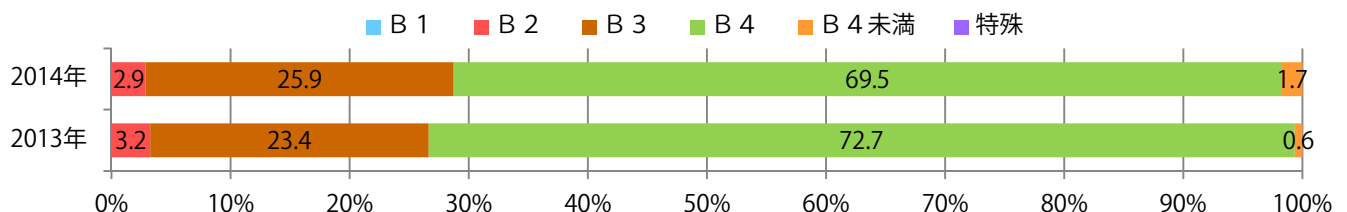
■地区別折込枚数・前年比



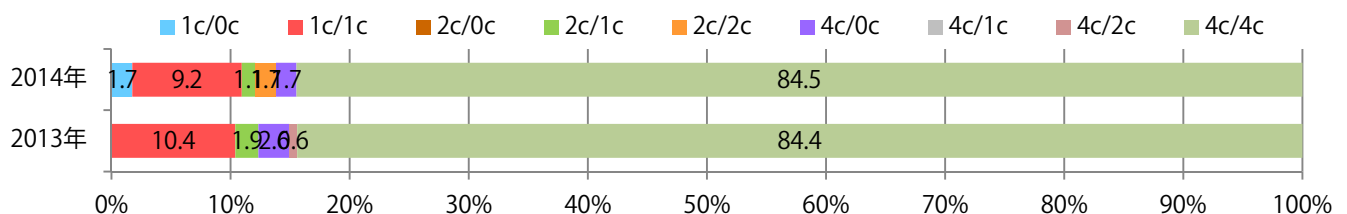
■曜日別構成比 (%)



■サイズ別構成比 (%)



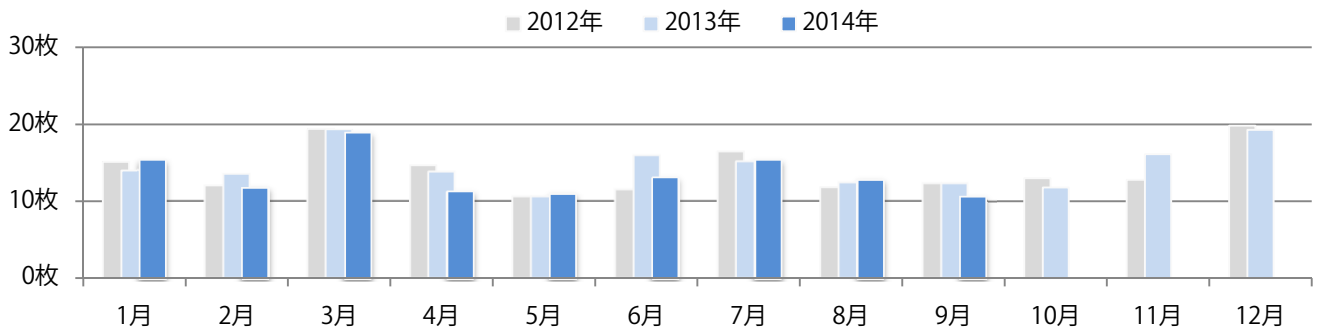
■色数別構成比 (%)



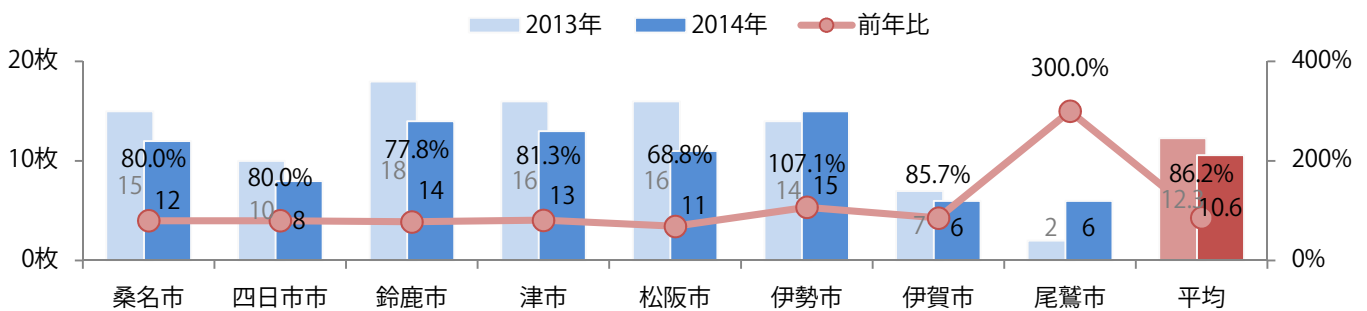
今年に入って最も少なくなり、前年比も14%減。土曜が最も多い。B4が90%を超える。両面フルカラーは78%に上る。

■ 月別折込枚数（県内8地区平均）

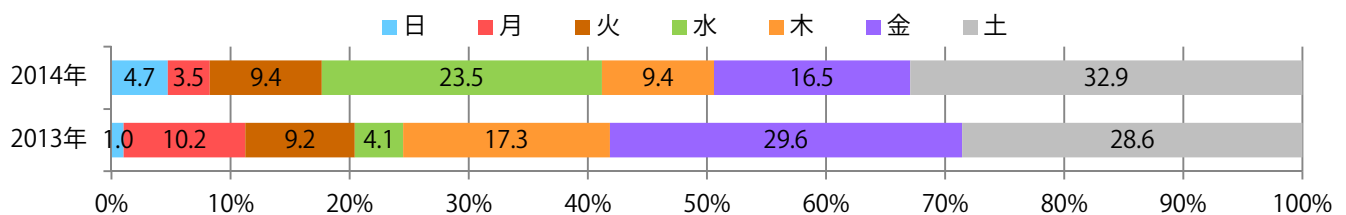
	1月	2月	3月	4月	5月	6月	7月	8月	9月	10月	11月	12月
2014年	15.4	11.8	18.9	11.3	11.0	13.1	15.4	12.8	10.6			
2013年	14.0	13.5	19.3	13.8	10.6	15.9	15.1	12.4	12.3	11.8	16.1	19.3
2012年	15.1	12.0	19.4	14.6	10.6	11.5	16.4	11.8	12.3	13.0	12.8	19.8



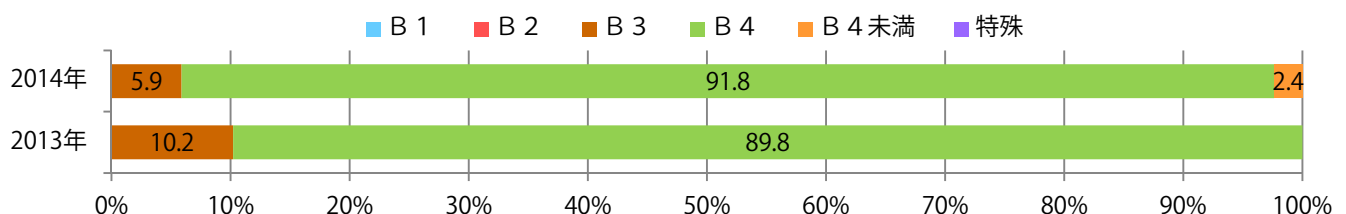
■ 地区別折込枚数・前年比



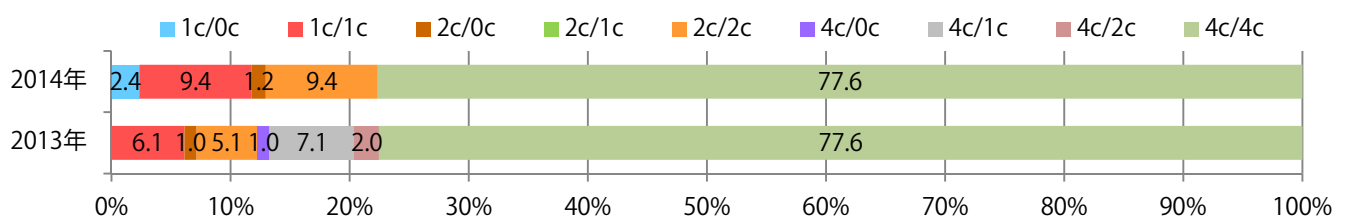
■ 曜日別構成比 (%)



■ サイズ別構成比 (%)



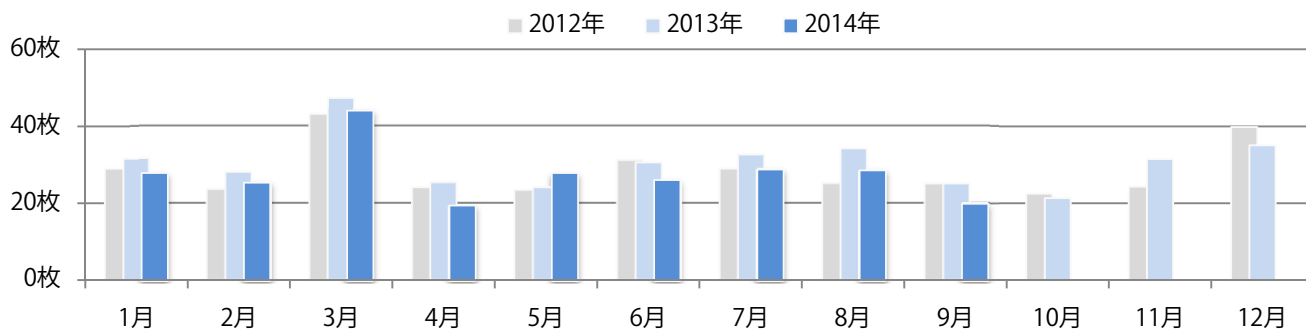
■ 色数別構成比 (%)



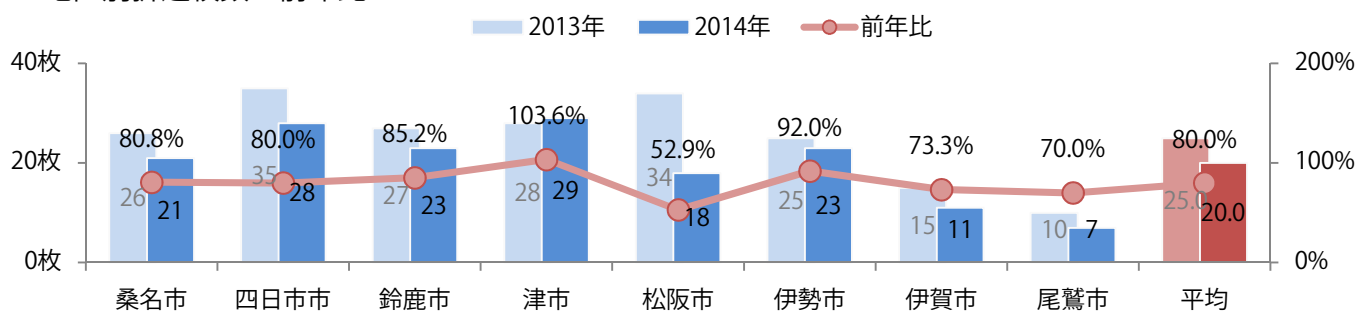
津を除いて各地区で減少し、前年比20%減。土曜が91%を占める。B3が増え、B2・B4が減った。大半が両面フルカラー。

■月別折込枚数（県内8地区平均）

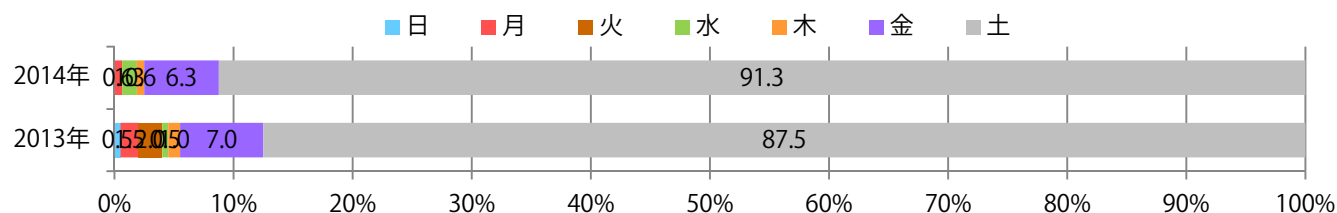
	1月	2月	3月	4月	5月	6月	7月	8月	9月	10月	11月	12月
2014年	27.8	25.4	44.0	19.5	27.8	26.0	28.8	28.6	20.0			
2013年	31.6	28.0	47.4	25.3	24.0	30.4	32.5	34.1	25.0	21.3	31.5	35.1
2012年	29.0	23.6	43.0	24.0	23.3	31.1	28.8	25.1	25.0	22.5	24.3	39.8



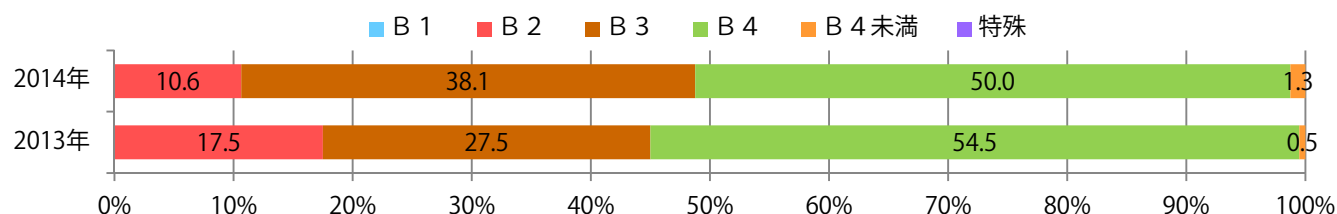
■地区別折込枚数・前年比



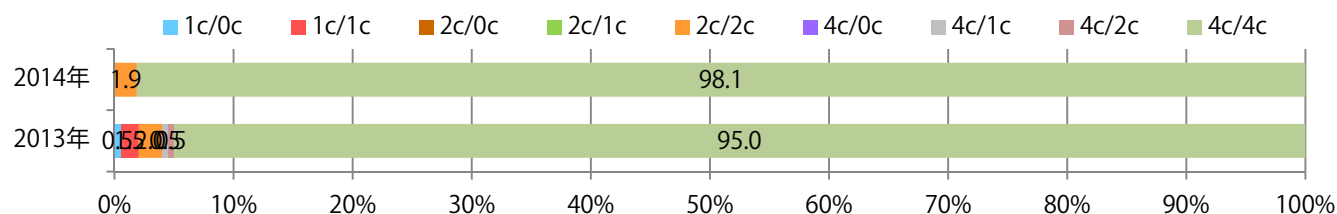
■曜日別構成比（％）



■サイズ別構成比 (%)



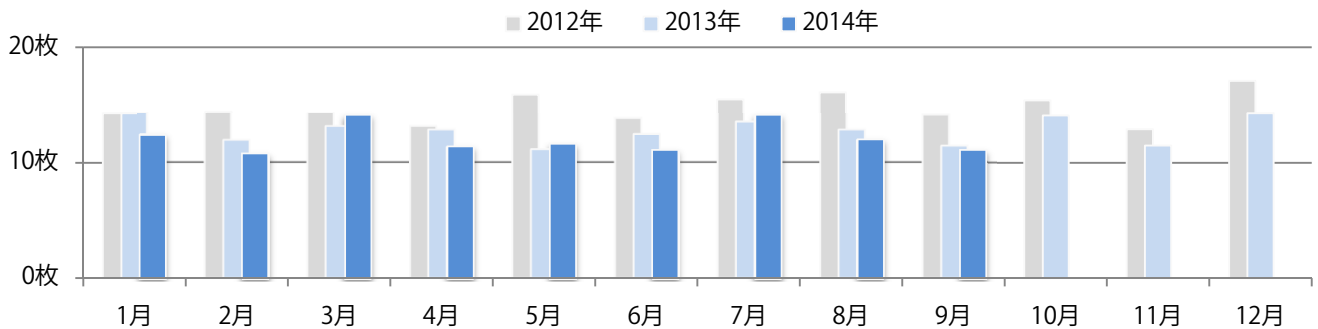
■色数別構成比 (%)



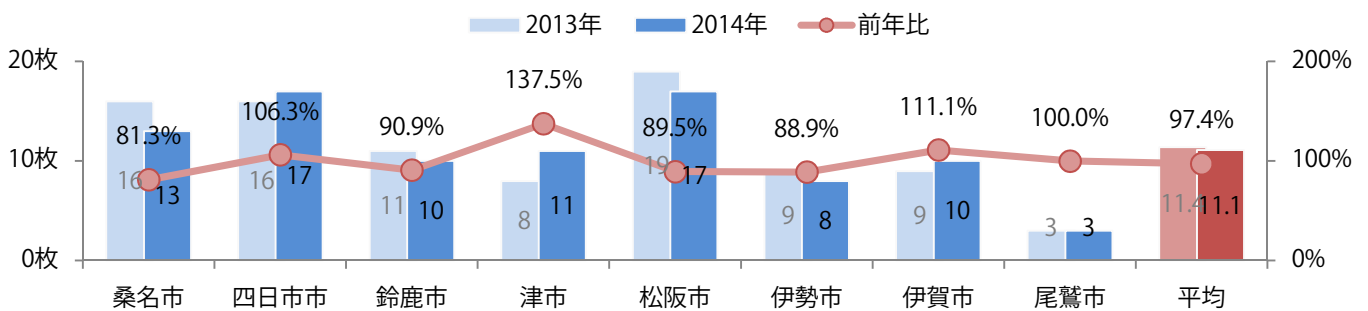
前年と比べて3%の減少。火・水曜合わせて80%に上る。B3が増え、半数以上になった。両面フルカラーは92%を占める。

■ 月別折込枚数（県内8地区平均）

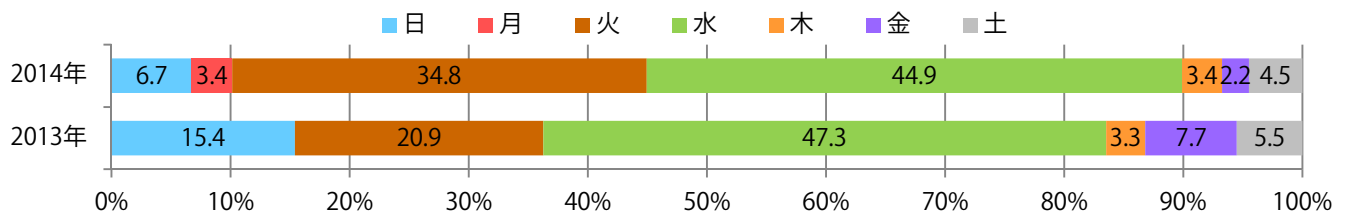
	1月	2月	3月	4月	5月	6月	7月	8月	9月	10月	11月	12月
2014年	12.4	10.8	14.1	11.4	11.6	11.1	14.1	12.0	11.1			
2013年	14.3	11.9	13.1	12.8	11.1	12.4	13.5	12.8	11.4	14.1	11.5	14.3
2012年	14.3	14.4	14.3	13.1	15.9	13.8	15.5	16.1	14.1	15.4	12.9	17.1



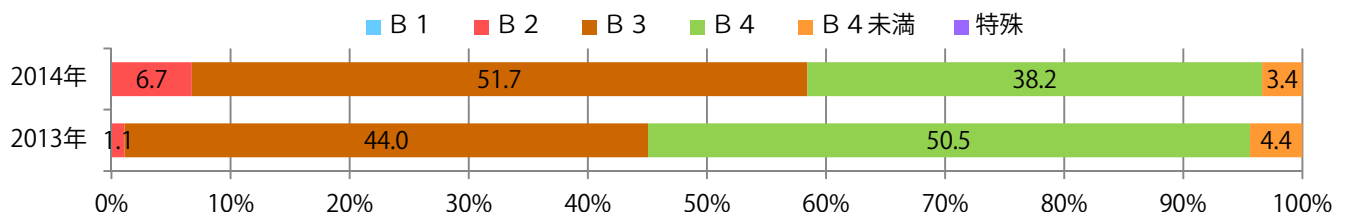
■ 地区別折込枚数・前年比



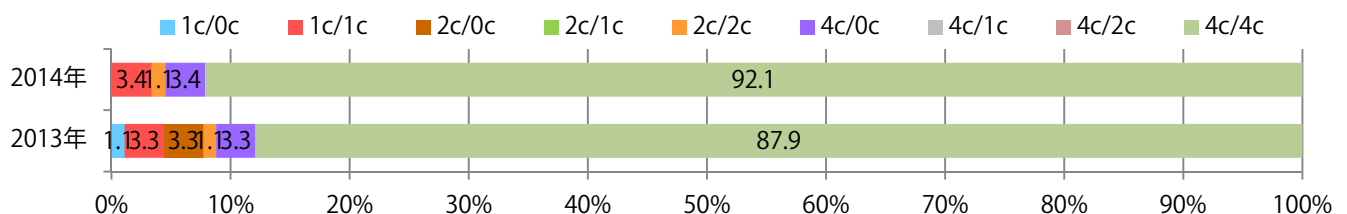
■ 曜日別構成比 (%)



■ サイズ別構成比 (%)



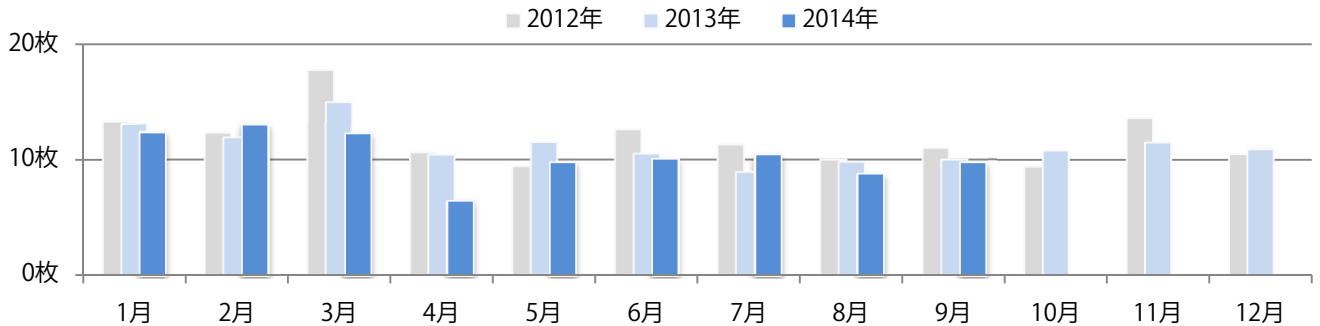
■ 色数別構成比 (%)



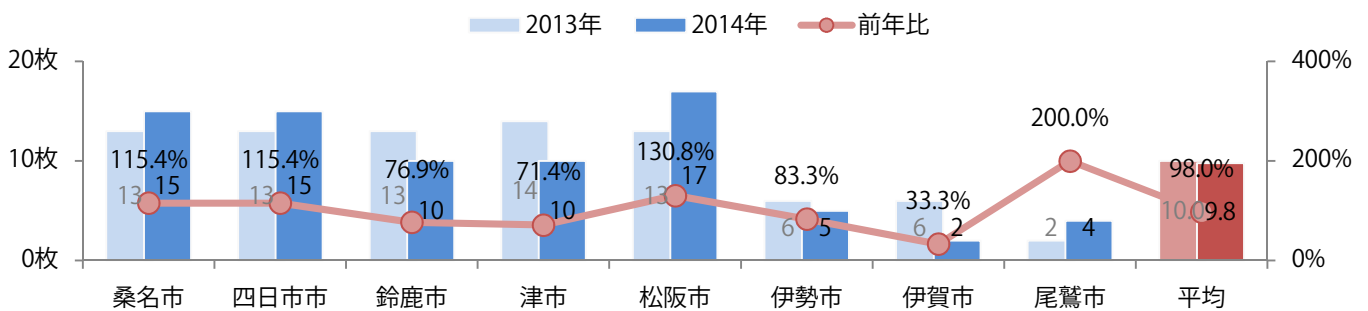
前年比2%減となった。金曜を中心に週後半に集中。B3が減少し、B4が増加した。両面フルカラーは83%。

■月別折込枚数（県内8地区平均）

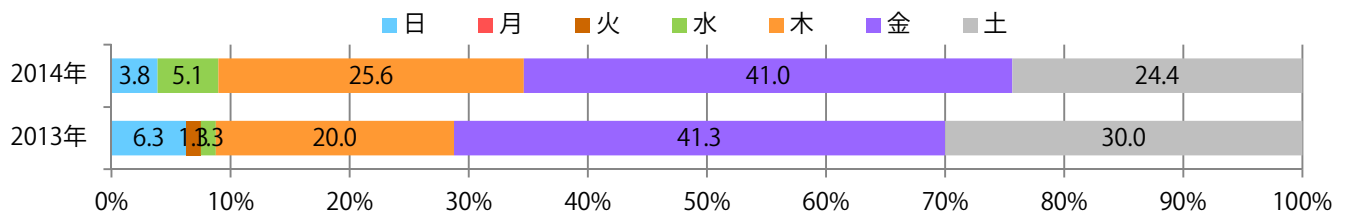
	1月	2月	3月	4月	5月	6月	7月	8月	9月	10月	11月	12月
2014年	12.4	13.1	12.3	6.5	9.8	10.1	10.5	8.8	9.8			
2013年	13.1	11.9	15.0	10.4	11.5	10.5	8.9	9.8	10.0	10.8	11.5	10.9
2012年	13.3	12.3	17.8	10.6	9.4	12.6	11.3	10.0	11.0	9.4	13.6	10.5



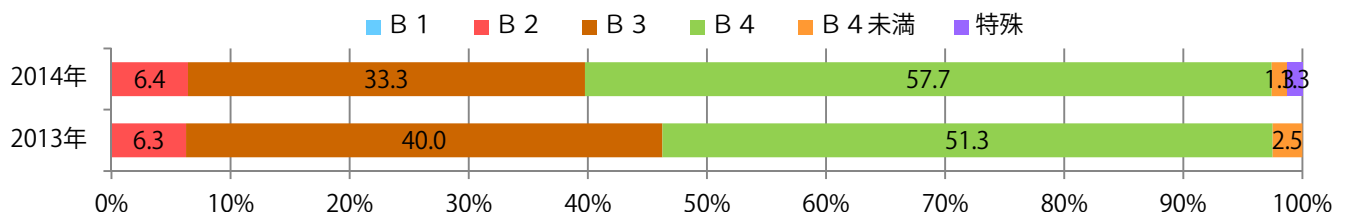
■地区別折込枚数・前年比



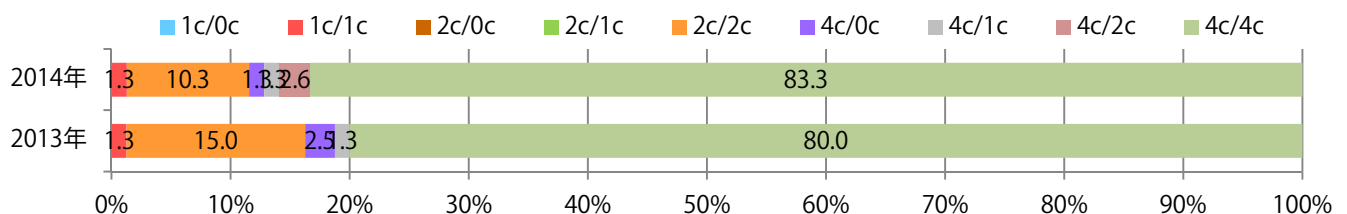
■曜日別構成比 (%)



■サイズ別構成比 (%)



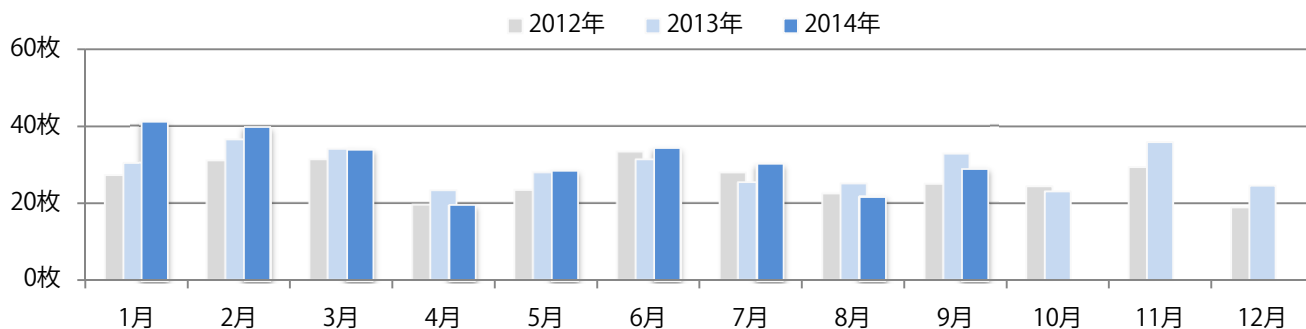
■色数別構成比 (%)



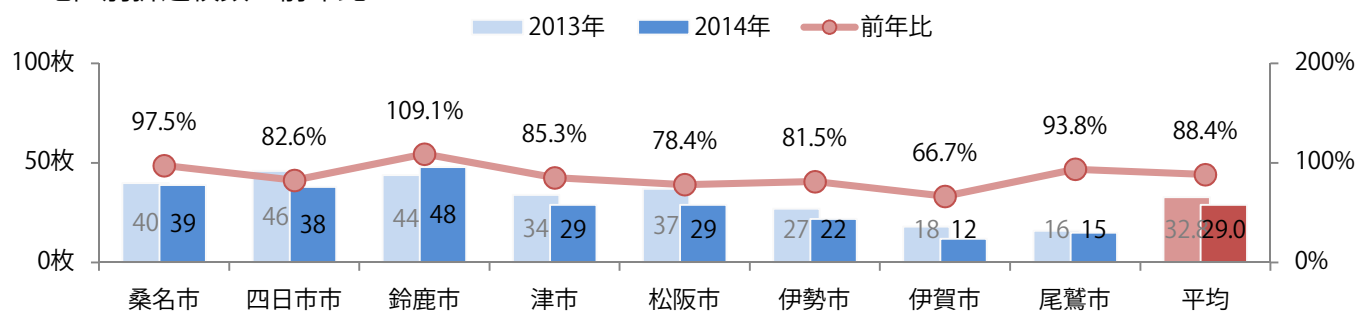
鈴鹿を除いて各地区で減少し、前年比12%減。金・土曜で97%を占める。B3が減り、B4が増えた。大半が両面フルカラー。

■ 月別折込枚数（県内8地区平均）

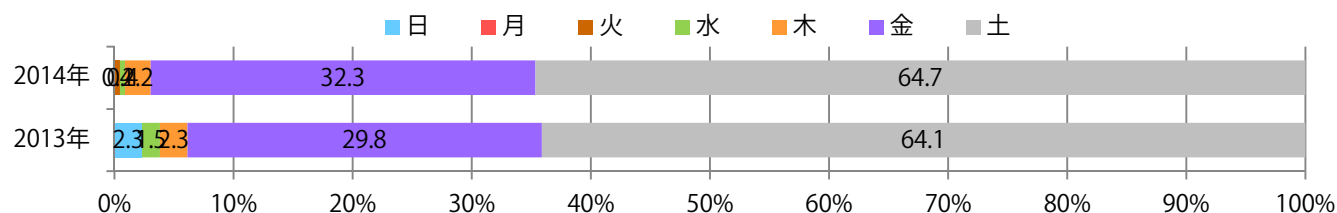
	1月	2月	3月	4月	5月	6月	7月	8月	9月	10月	11月	12月
2014年	41.1	39.8	34.1	19.6	28.5	34.4	30.3	21.8	29.0			
2013年	30.5	36.5	34.1	23.3	28.0	31.3	25.4	25.1	32.8	23.1	35.9	24.6
2012年	27.3	31.1	31.3	19.6	23.4	33.3	27.9	22.5	25.0	24.4	29.4	18.9



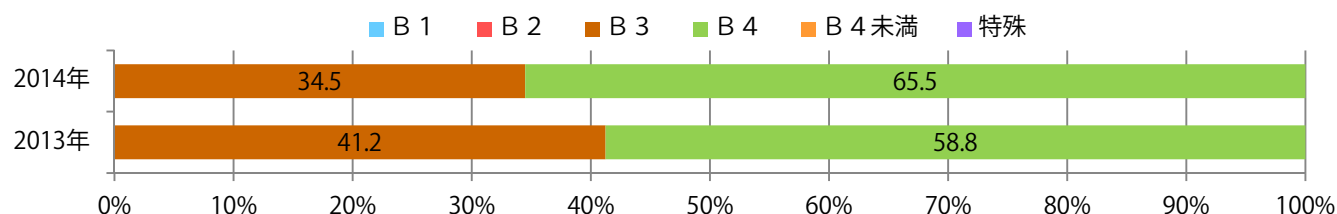
■ 地区別折込枚数・前年比



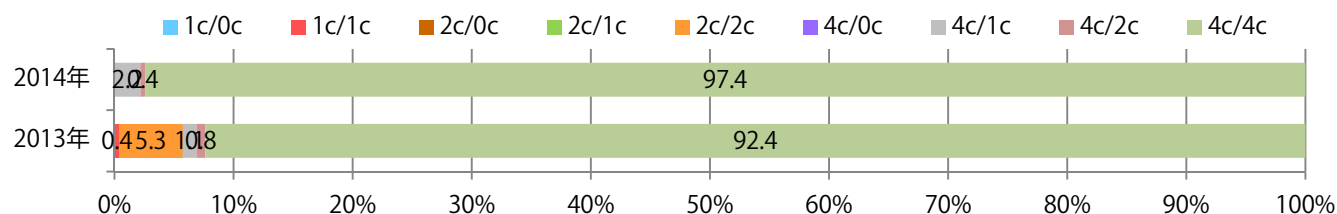
■ 曜日別構成比（%）



■ サイズ別構成比（%）



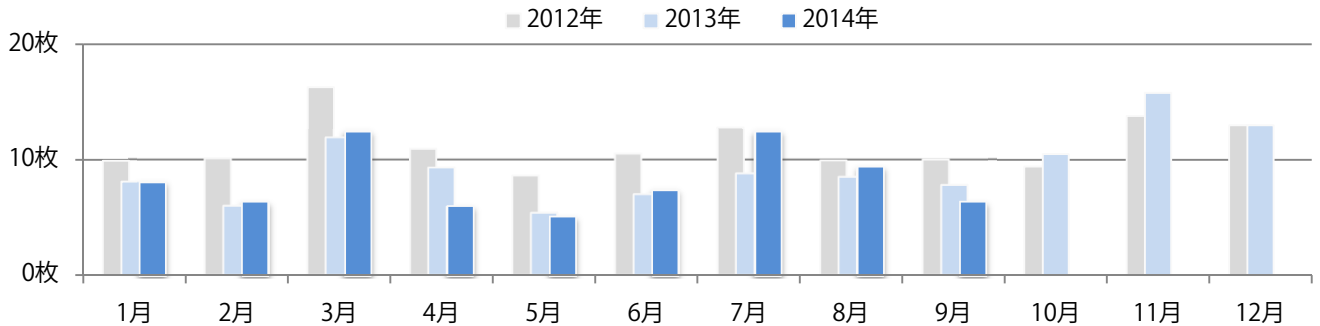
■ 色数別構成比（%）



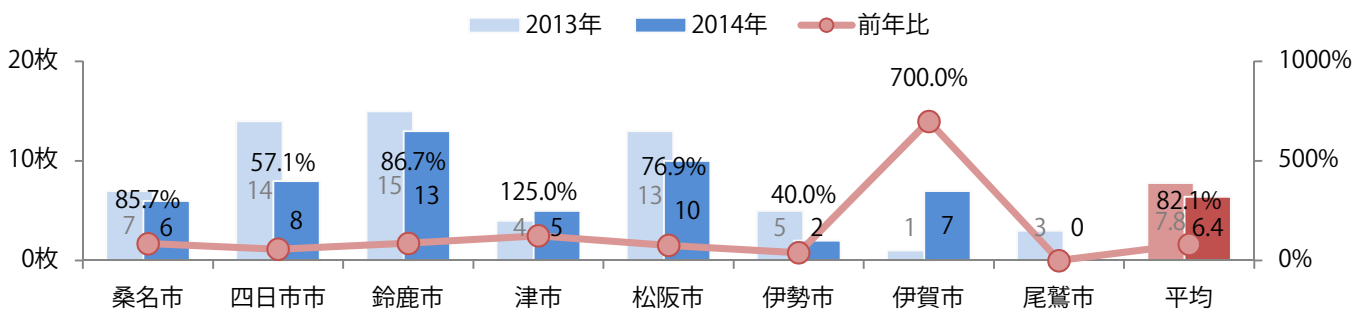
前年と比べて18%の減少をみた。木～土曜の週後半で96%を占める。B4が9ポイント増え、90%近くになった。両面フルカラーは80%。

■ 月別折込枚数（県内8地区平均）

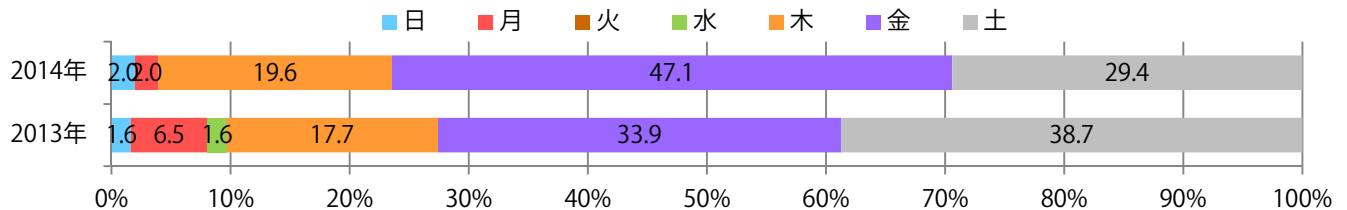
	1月	2月	3月	4月	5月	6月	7月	8月	9月	10月	11月	12月
2014年	8.1	6.4	12.5	6.0	5.1	7.4	12.5	9.4	6.4			
2013年	8.1	6.0	11.9	9.3	5.4	7.0	8.8	8.5	7.8	10.5	15.8	13.0
2012年	9.9	10.1	16.3	10.9	8.6	10.5	12.8	9.9	10.0	9.4	13.8	13.0



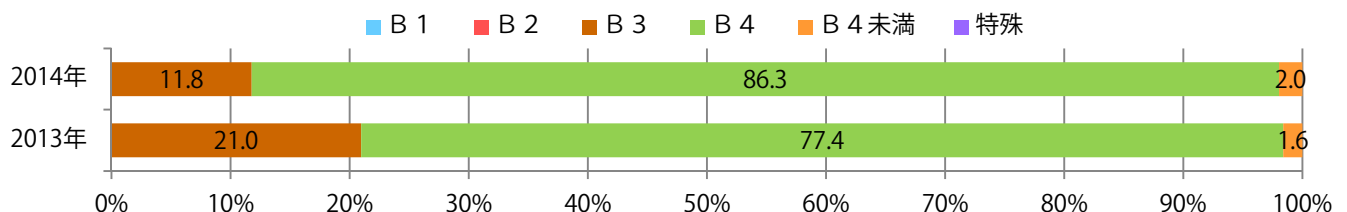
■ 地区別折込枚数・前年比



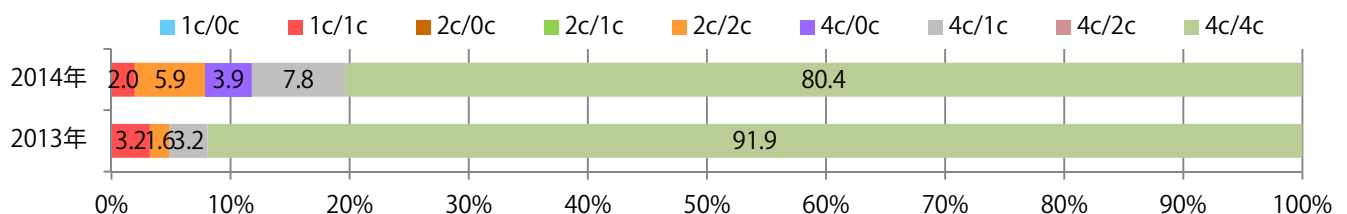
■ 曜日別構成比 (%)



■ サイズ別構成比 (%)



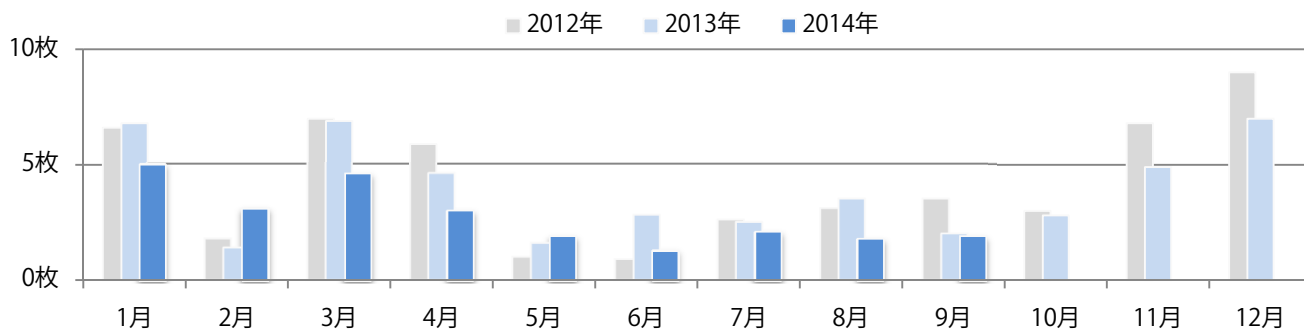
■ 色数別構成比 (%)



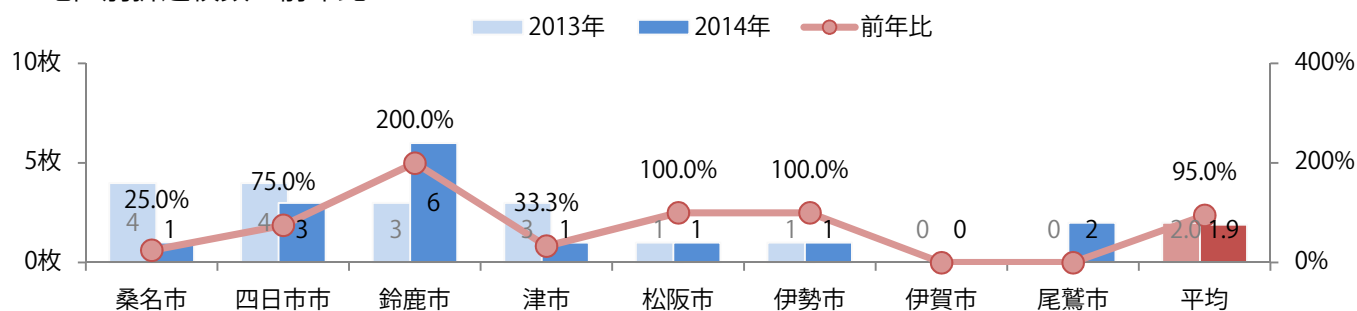
鈴鹿を除いて前年以下となり、平均でも5%の減少。木・金曜合わせて73%。B3が増え、20%になった。両面フルカラーは87%を占め、他はフルカラー／1色のみ。

■ 月別折込枚数（県内8地区平均）

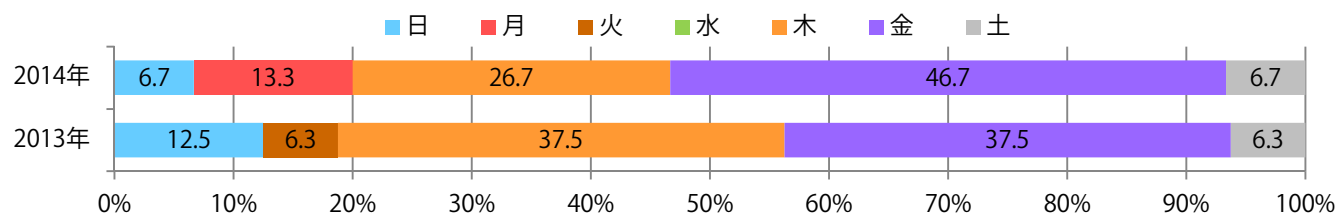
	1月	2月	3月	4月	5月	6月	7月	8月	9月	10月	11月	12月
2014年	5.0	3.1	4.6	3.0	1.9	1.3	2.1	1.8	1.9			
2013年	6.8	1.4	6.9	4.6	1.6	2.8	2.5	3.5	2.0	2.8	4.9	7.0
2012年	6.6	1.8	7.0	5.9	1.0	0.9	2.6	3.1	3.5	3.0	6.8	9.0



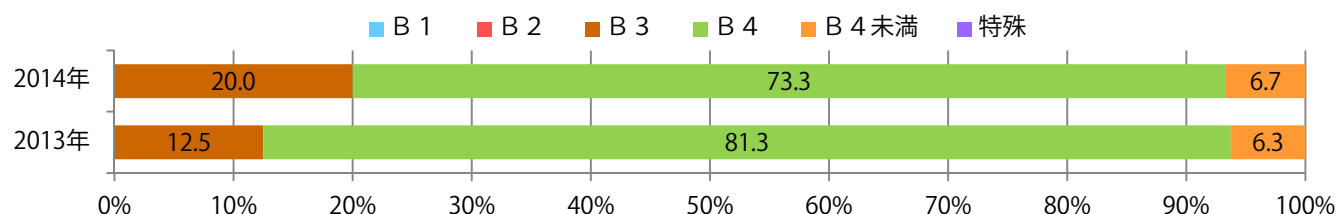
■ 地区別折込枚数・前年比



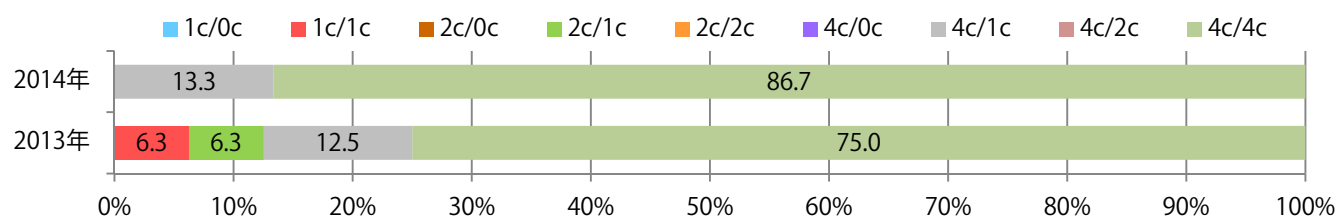
■ 曜日別構成比 (%)



■ サイズ別構成比 (%)



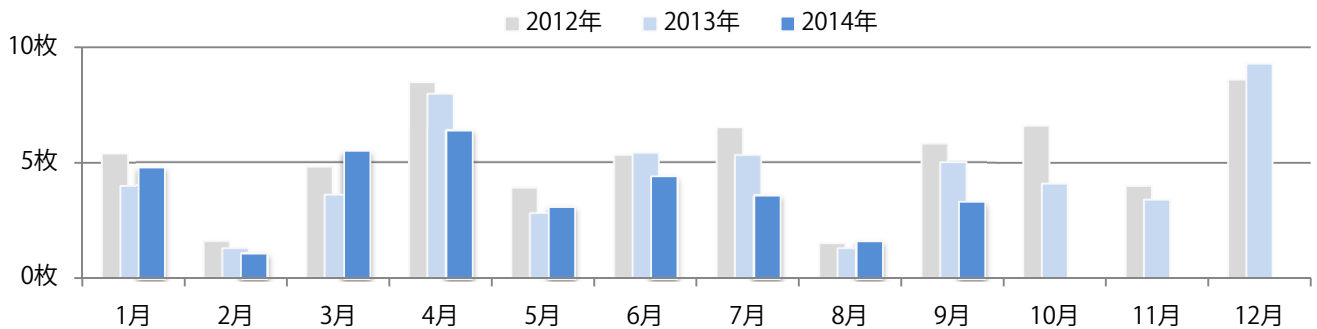
■ 色数別構成比 (%)



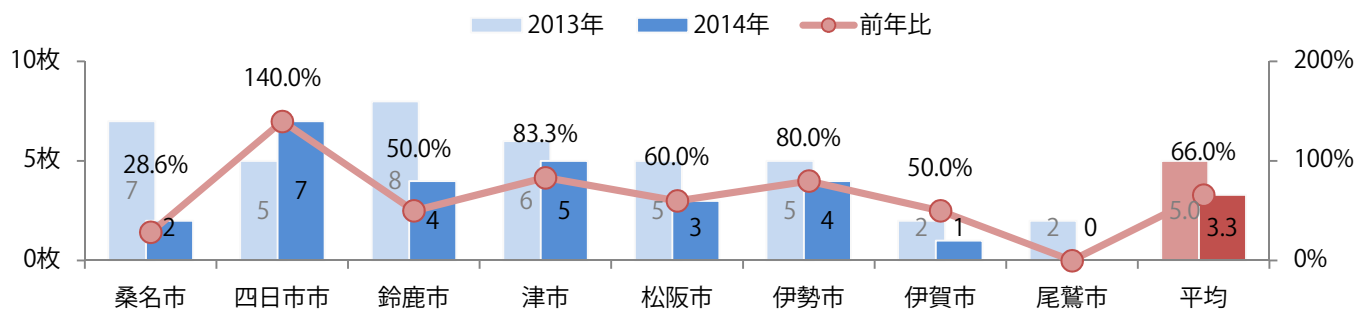
四日市を除いて各地区で減少し、前年比34%減。金曜が80%を超え、他は木・土曜のみ。B3が増え46%を占める。すべて両面フルカラー。

■月別折込枚数（県内8地区平均）

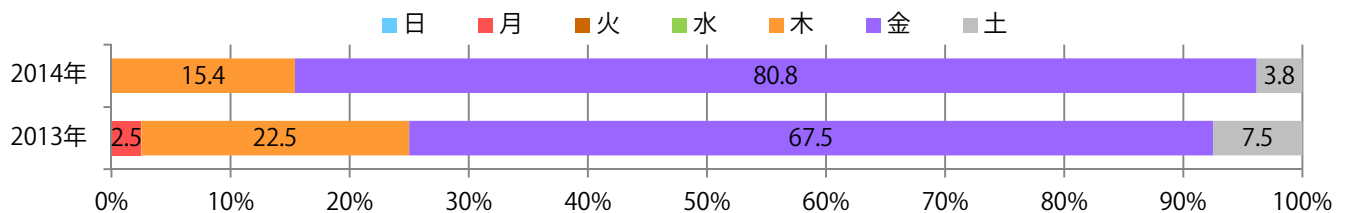
	1月	2月	3月	4月	5月	6月	7月	8月	9月	10月	11月	12月
2014年	4.8	1.1	5.5	6.4	3.1	4.4	3.6	1.6	3.3			
2013年	4.0	1.3	3.6	8.0	2.8	5.4	5.3	1.3	5.0	4.1	3.4	9.3
2012年	5.4	1.6	4.8	8.5	3.9	5.3	6.5	1.5	5.8	6.6	4.0	8.6



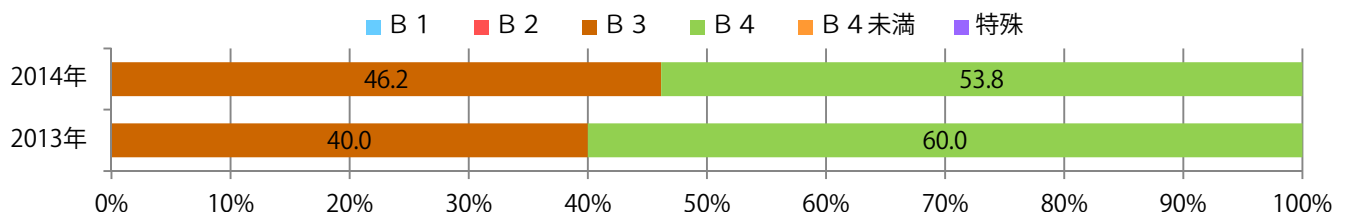
■地区別折込枚数・前年比



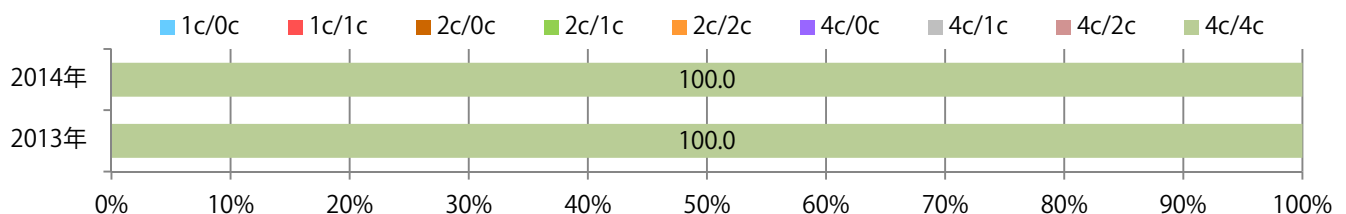
■曜日別構成比 (%)



■サイズ別構成比 (%)



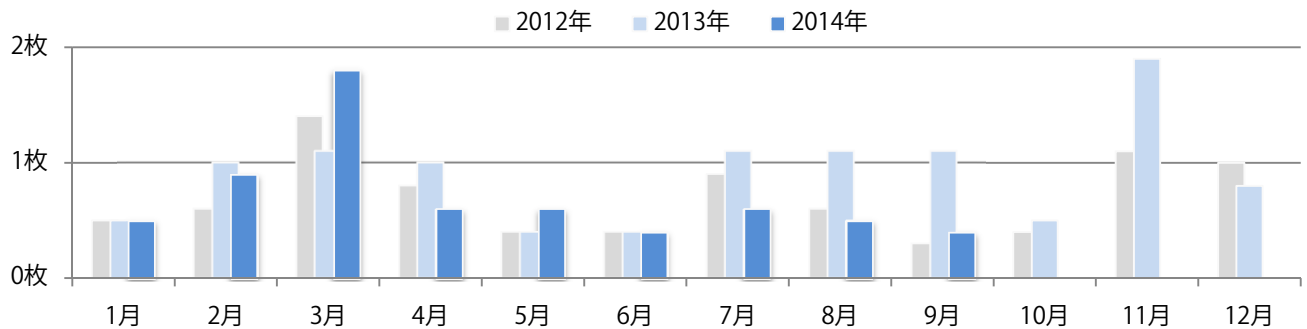
■色数別構成比 (%)



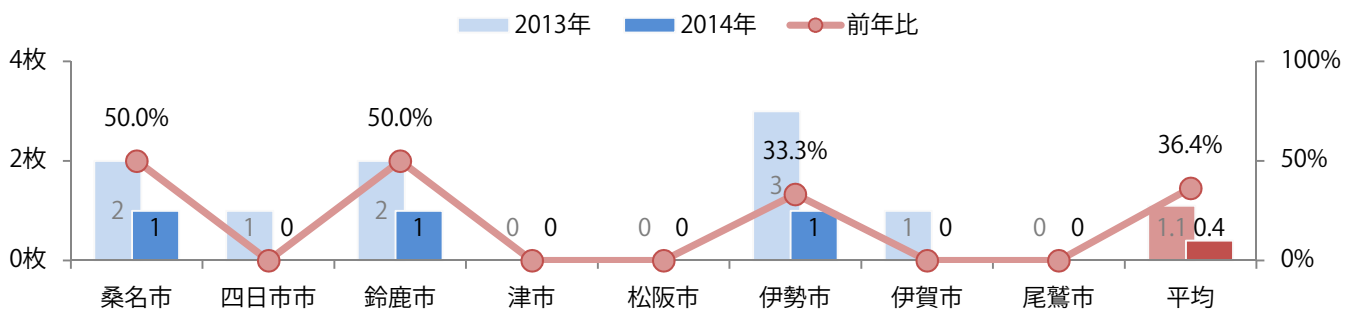
前年と比べて半数以下となった。日・土曜のみ。全てB4両面フルカラー。

■月別折込枚数（県内8地区平均）

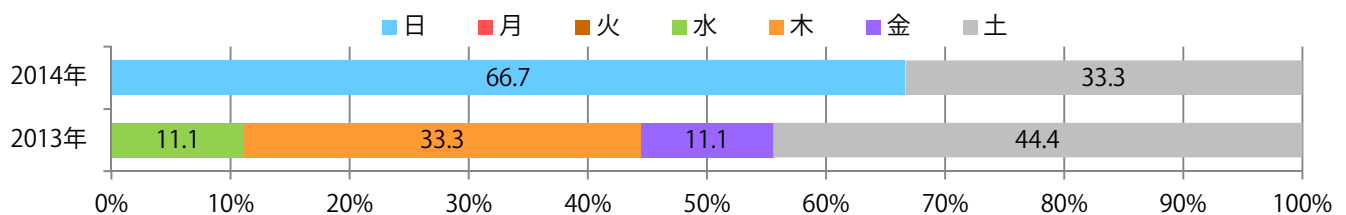
	1月	2月	3月	4月	5月	6月	7月	8月	9月	10月	11月	12月
2014年	0.5	0.9	1.8	0.6	0.6	0.4	0.6	0.5	0.4			
2013年	0.5	1.0	1.1	1.0	0.4	0.4	1.1	1.1	1.1	0.5	1.9	0.8
2012年	0.5	0.6	1.4	0.8	0.4	0.4	0.9	0.6	0.3	0.4	1.1	1.0



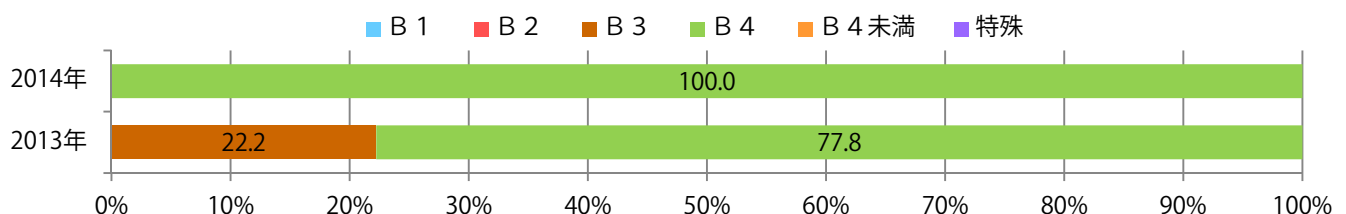
■地区別折込枚数・前年比



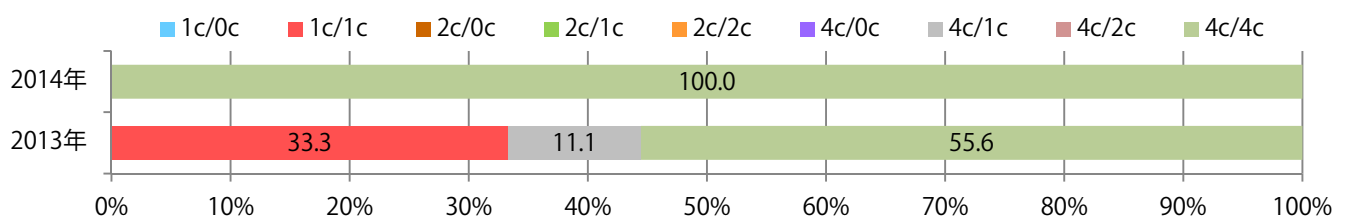
■曜日別構成比 (%)



■サイズ別構成比 (%)



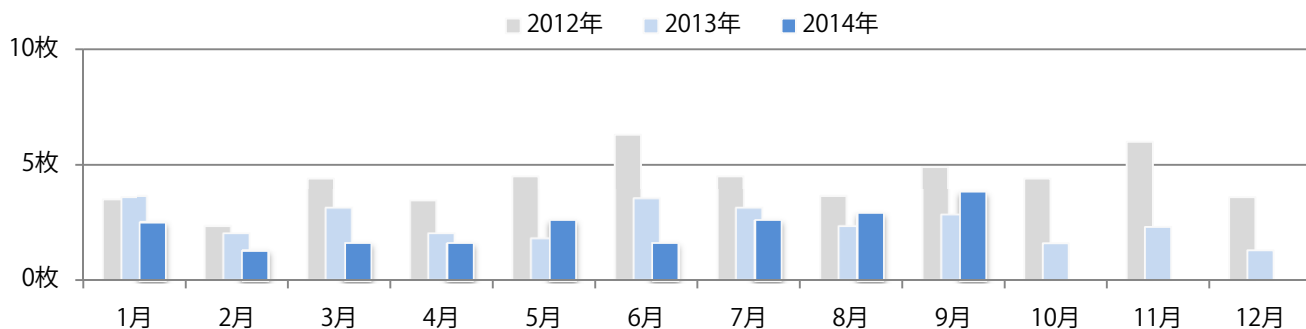
■色数別構成比 (%)



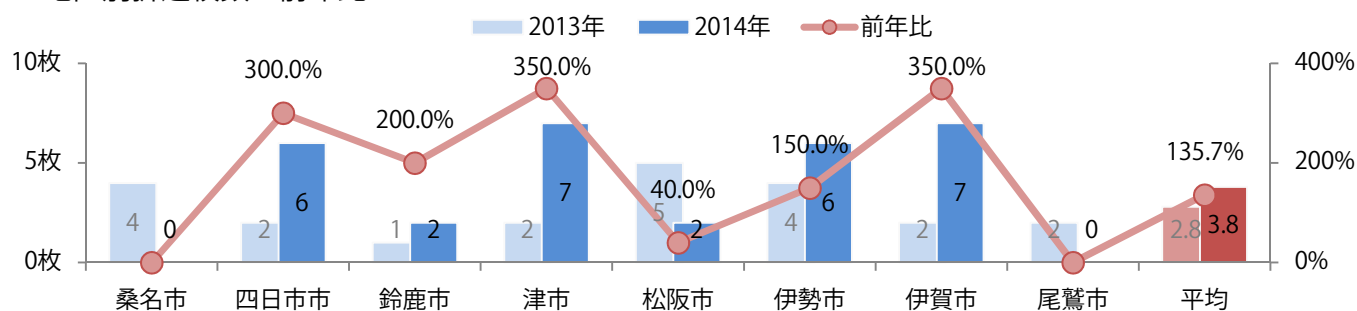
今年に入って最も多く、前年比でも36%増。B3・B4未満が増え、B4は80%。両面フルカラーの次に両面2色が27%と多い。

■月別折込枚数（県内8地区平均）

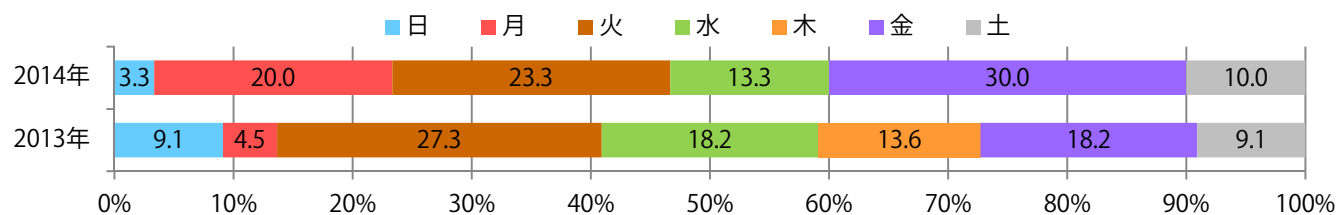
	1月	2月	3月	4月	5月	6月	7月	8月	9月	10月	11月	12月
2014年	2.5	1.3	1.6	1.6	2.6	1.6	2.6	2.9	3.8			
2013年	3.6	2.0	3.1	2.0	1.8	3.5	3.1	2.3	2.8	1.6	2.3	1.3
2012年	3.5	2.3	4.4	3.4	4.5	6.3	4.5	3.6	4.9	4.4	6.0	3.6



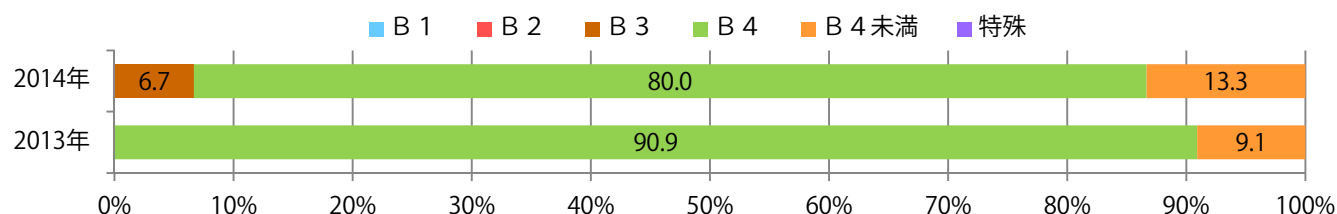
■地区別折込枚数・前年比



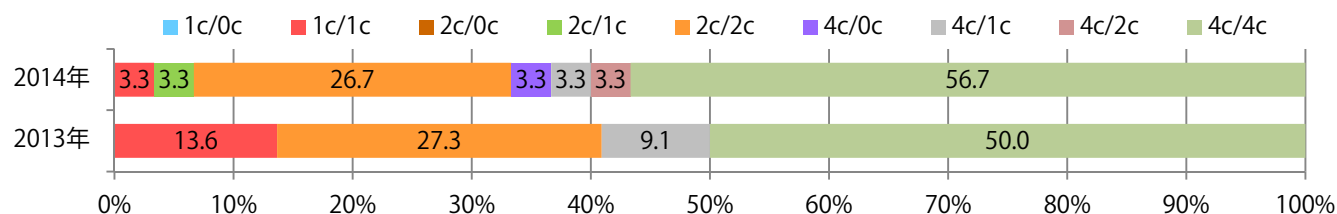
■曜日別構成比 (%)



■サイズ別構成比 (%)



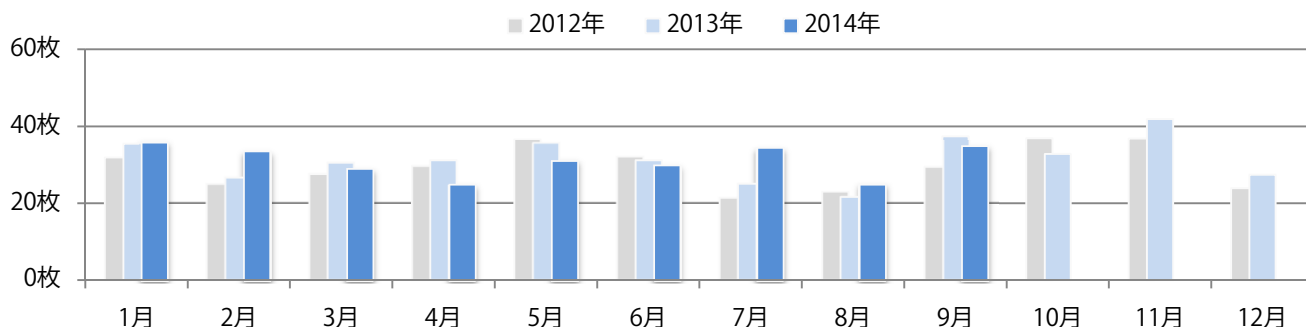
■色数別構成比 (%)



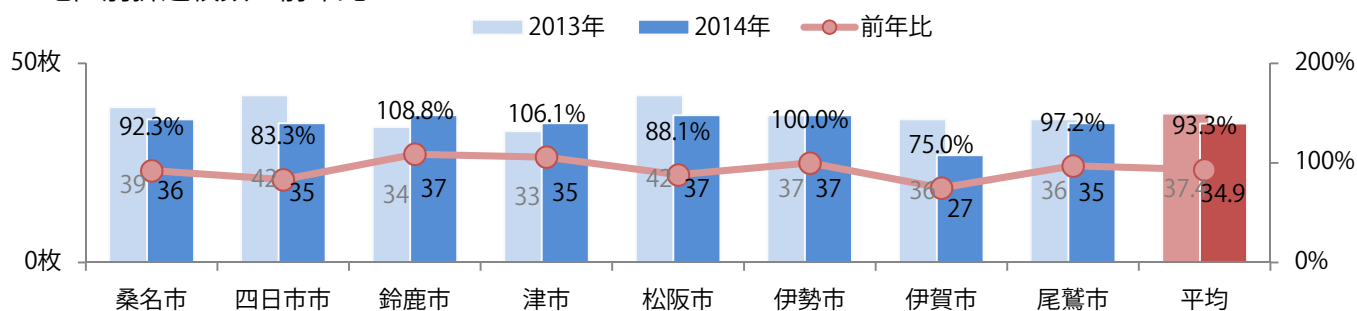
前年比7%の減少。月曜が最も多く、火・水曜と続く。わずかにB4が増えた。ほとんど両面フルカラー。

■ 月別折込枚数（県内8地区平均）

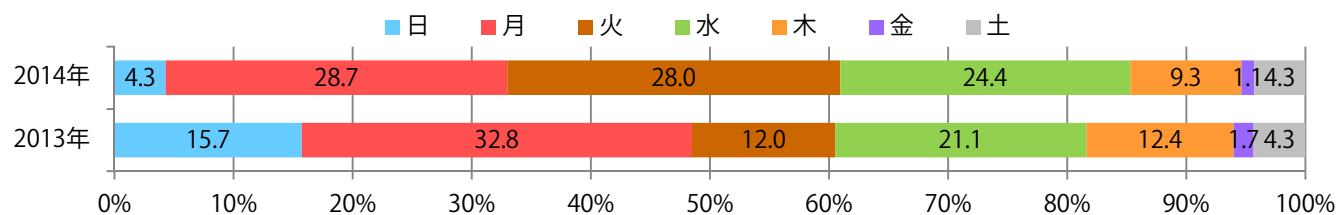
	1月	2月	3月	4月	5月	6月	7月	8月	9月	10月	11月	12月
2014年	35.9	33.5	28.9	24.9	31.1	29.9	34.4	25.0	34.9			
2013年	35.5	26.6	30.4	31.1	35.6	31.1	25.0	21.6	37.4	32.8	41.9	27.4
2012年	31.9	24.9	27.5	29.6	36.6	32.0	21.3	22.9	29.3	36.9	36.8	23.9



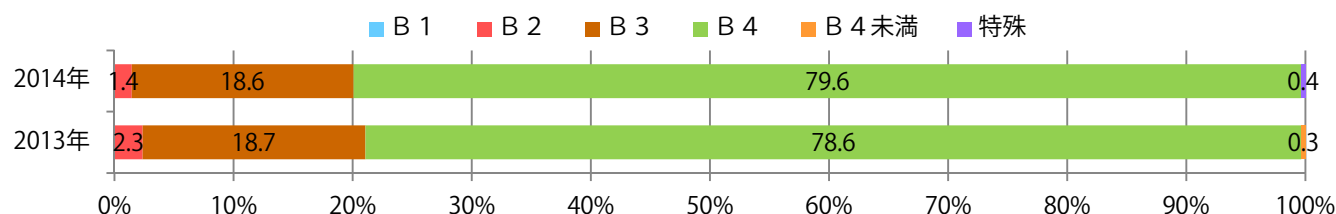
■ 地区別折込枚数・前年比



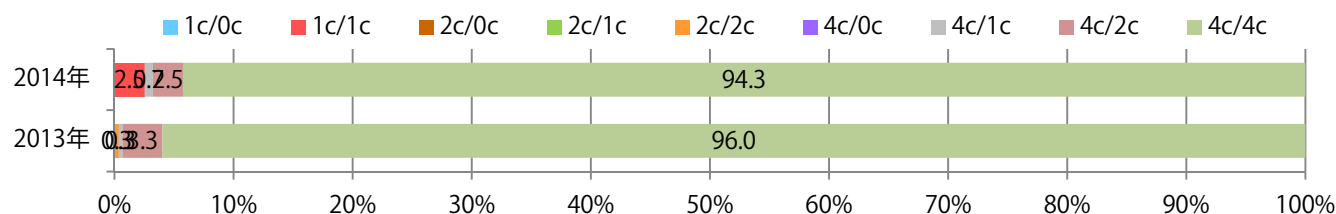
■ 曜日別構成比 (%)



■ サイズ別構成比 (%)



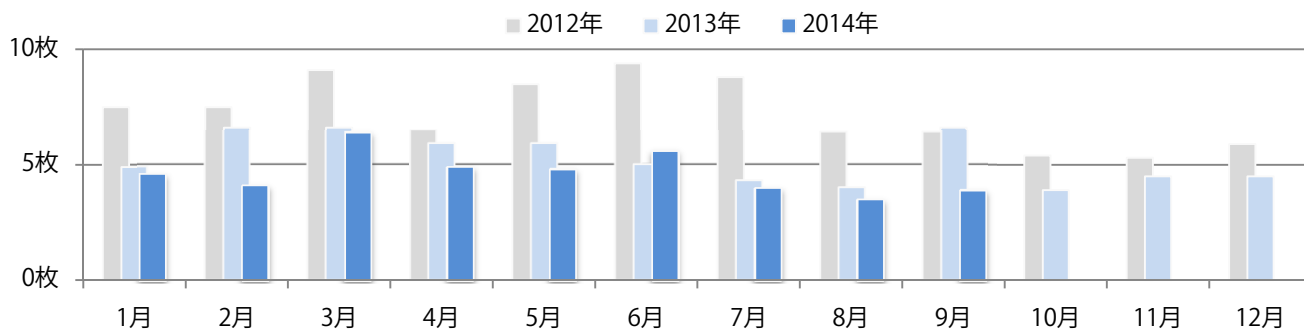
■ 色数別構成比 (%)



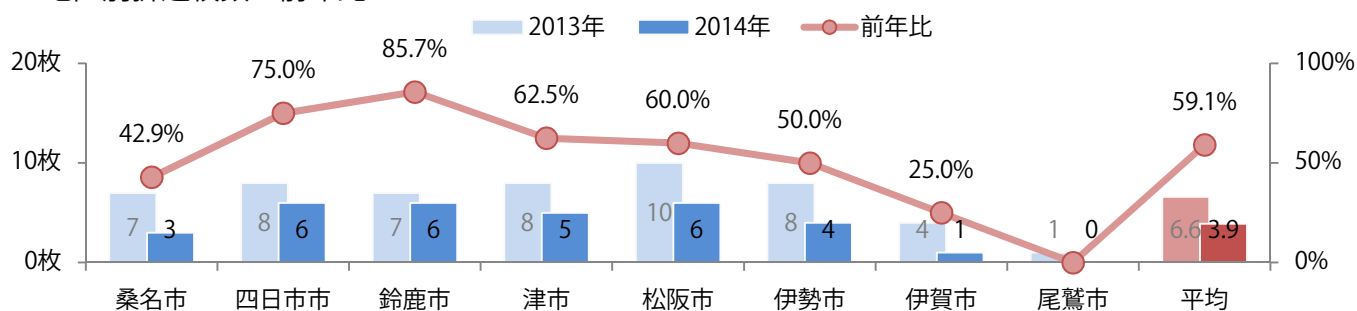
各地区で前年を下回り、平均で41%の減少をみた。金曜が最も多い。B4が94%に上る。両面フルカラーは65%。

■月別折込枚数（県内8地区平均）

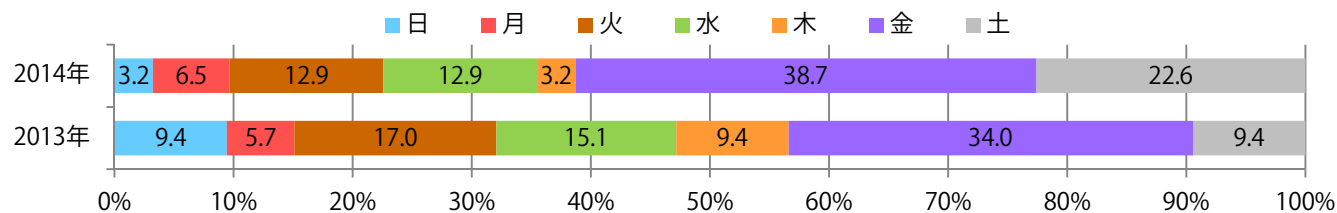
	1月	2月	3月	4月	5月	6月	7月	8月	9月	10月	11月	12月
2014年	4.6	4.1	6.4	4.9	4.8	5.6	4.0	3.5	3.9			
2013年	4.9	6.6	6.6	5.9	5.9	5.0	4.3	4.0	6.6	3.9	4.5	4.5
2012年	7.5	7.5	9.1	6.5	8.5	9.4	8.8	6.4	6.4	5.4	5.3	5.9



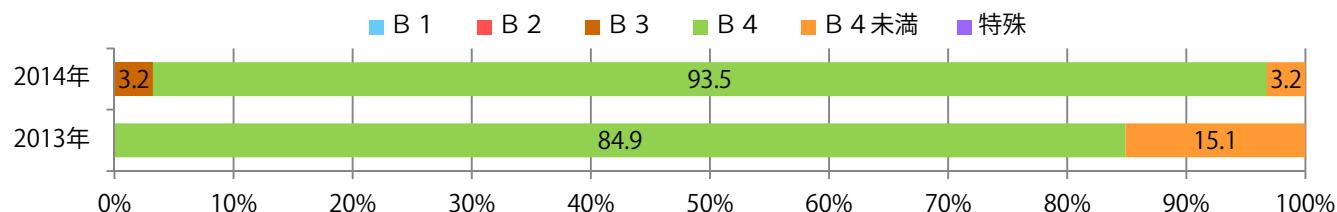
■地区別折込枚数・前年比



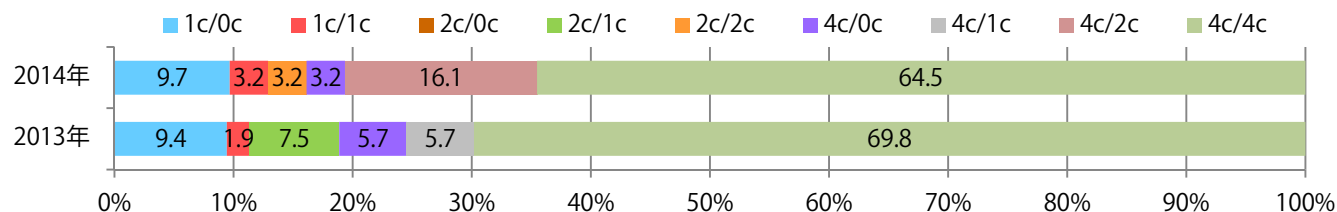
■曜日別構成比 (%)



■サイズ別構成比 (%)



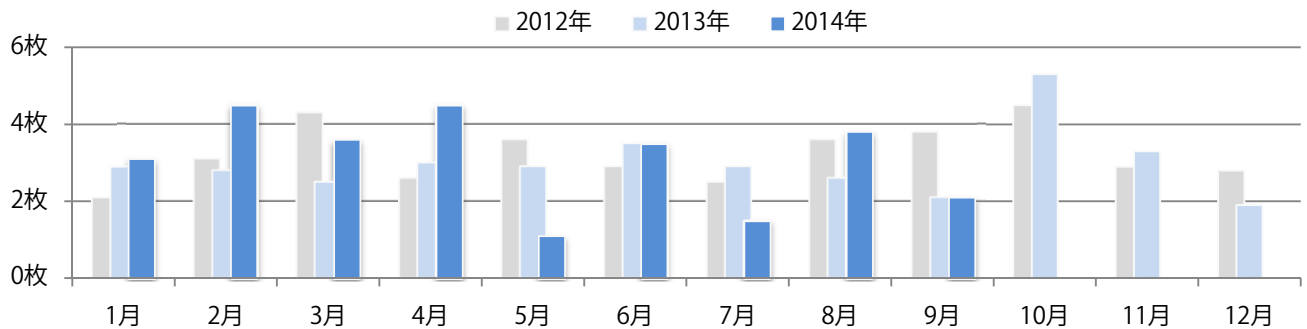
■色数別構成比 (%)



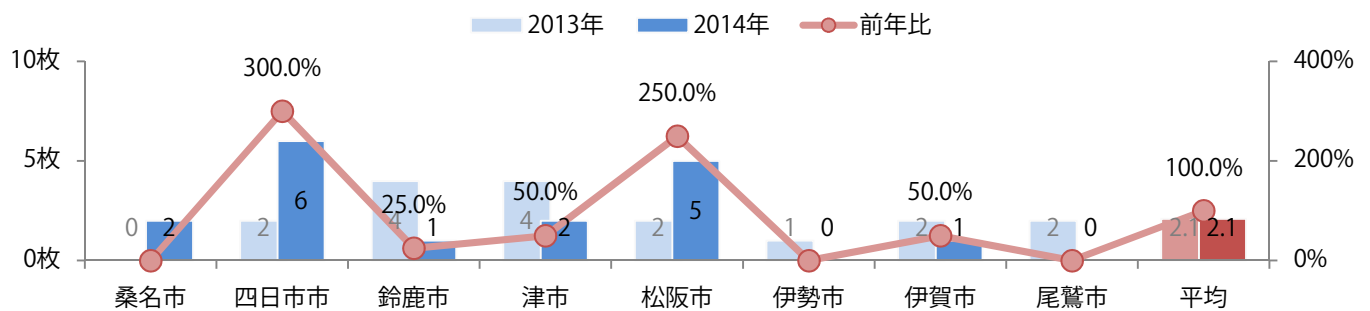
各地区で増減はあったが、平均では前年と変わらず。水曜が最も多く、35%。全てB4以下。
片面1色が41%を占める。

■月別折込枚数（県内8地区平均）

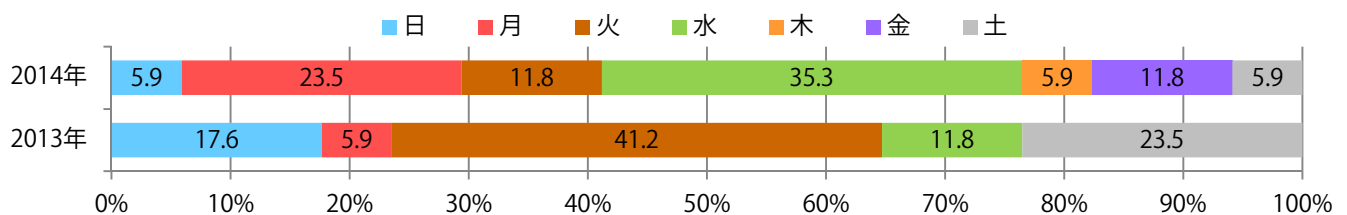
	1月	2月	3月	4月	5月	6月	7月	8月	9月	10月	11月	12月
2014年	3.1	4.5	3.6	4.5	1.1	3.5	1.5	3.8	2.1			
2013年	2.9	2.8	2.5	3.0	2.9	3.5	2.9	2.6	2.1	5.3	3.3	1.9
2012年	2.1	3.1	4.3	2.6	3.6	2.9	2.5	3.6	3.8	4.5	2.9	2.8



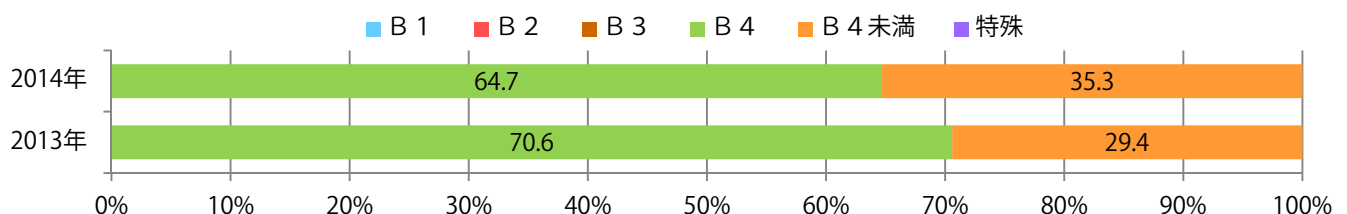
■地区別折込枚数・前年比



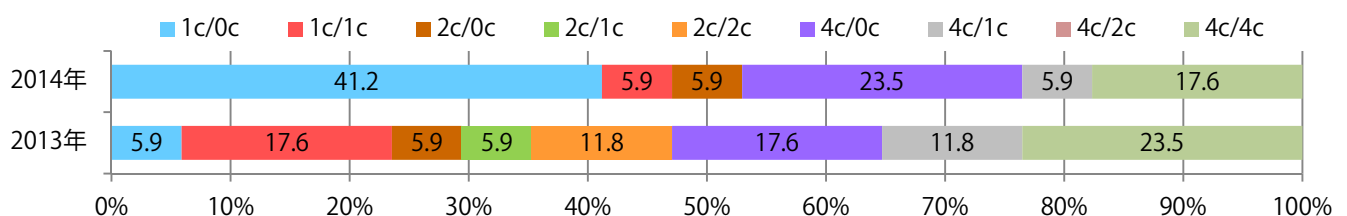
■曜日別構成比 (%)



■サイズ別構成比 (%)



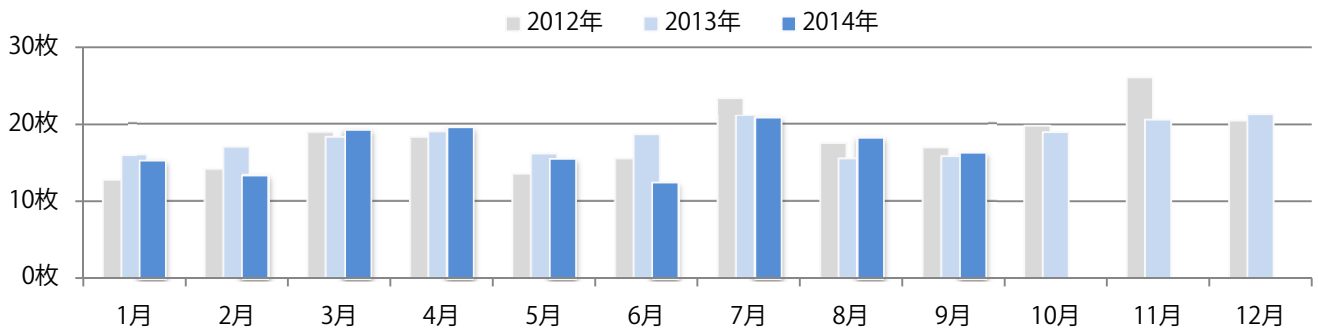
■色数別構成比 (%)



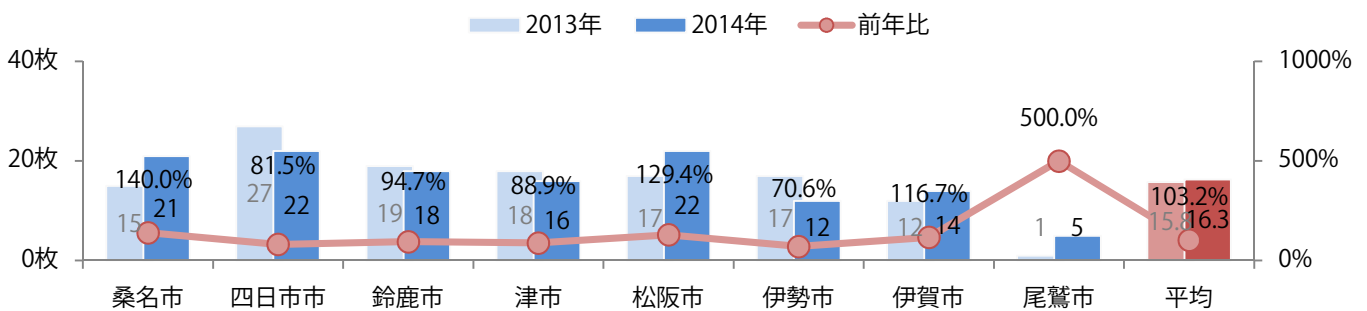
平均でわずかに前年を上回った。木～土曜の週後半に77%を占める。B4が93%に上り、他はB4未満。両面フルカラーは82%。

■月別折込枚数（県内8地区平均）

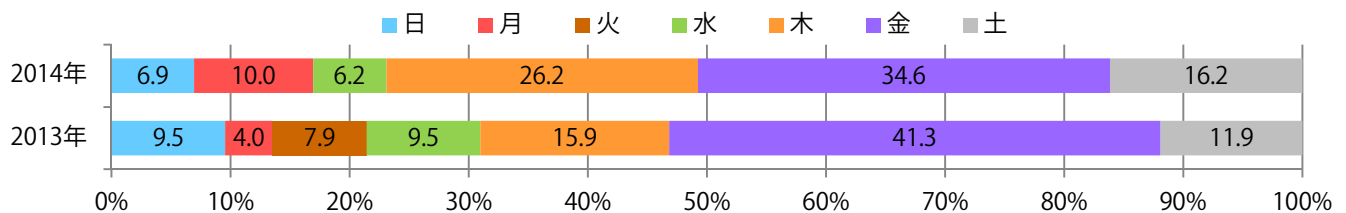
	1月	2月	3月	4月	5月	6月	7月	8月	9月	10月	11月	12月
2014年	15.3	13.4	19.3	19.6	15.5	12.4	20.9	18.3	16.3			
2013年	16.0	17.0	18.3	19.0	16.1	18.6	21.1	15.5	15.8	19.0	20.6	21.3
2012年	12.8	14.1	18.9	18.3	13.5	15.5	23.4	17.5	16.9	19.8	26.1	20.5



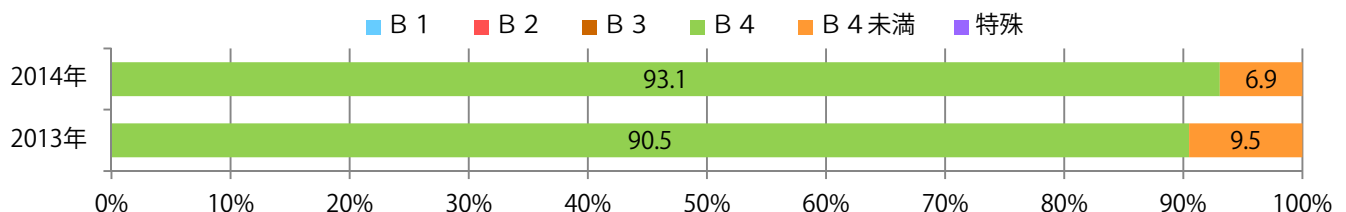
■地区別折込枚数・前年比



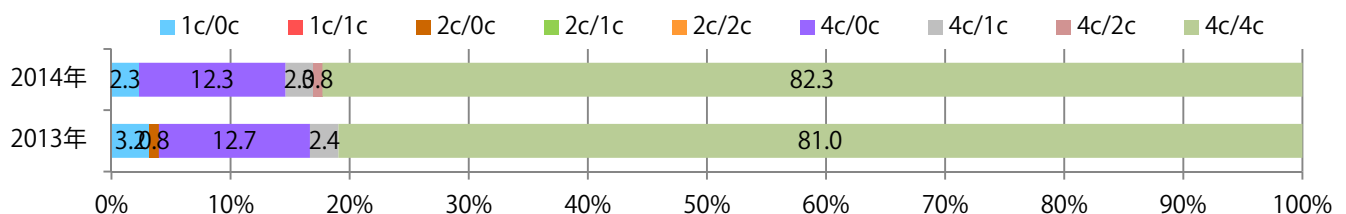
■曜日別構成比 (%)



■サイズ別構成比 (%)



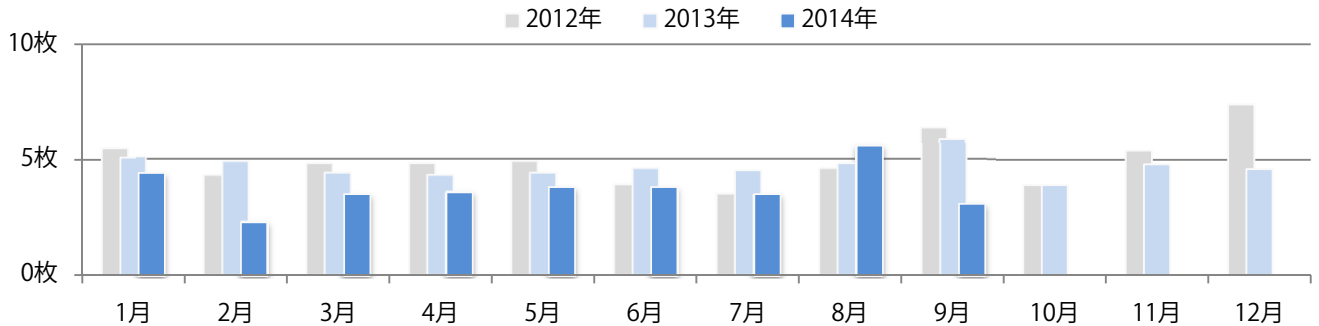
■色数別構成比 (%)



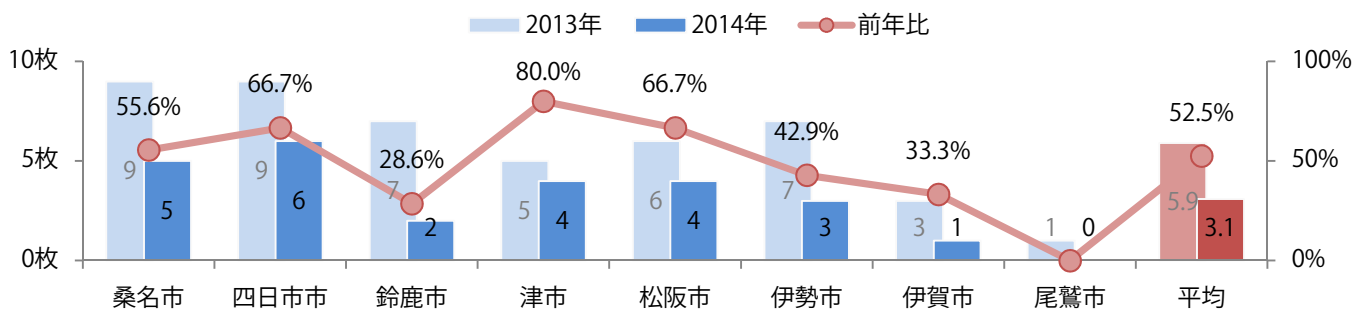
各地区で前年を下回り、平均で48%減。土曜が最も多く、日・月曜と続く。B4が96%を占め、他はB4未満。両面フルカラーは88%。

■月別折込枚数（県内8地区平均）

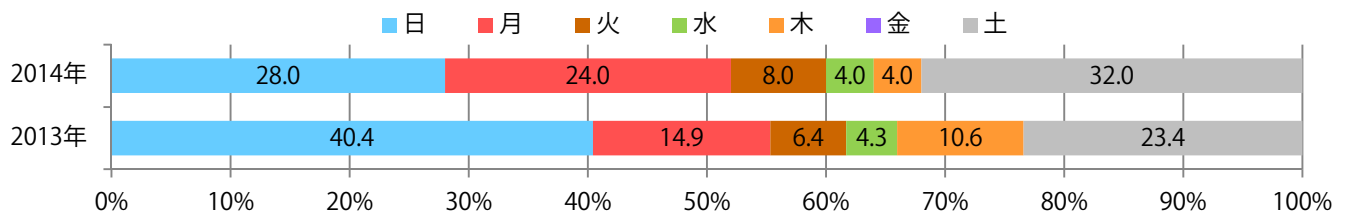
	1月	2月	3月	4月	5月	6月	7月	8月	9月	10月	11月	12月
2014年	4.4	2.3	3.5	3.6	3.8	3.8	3.5	5.6	3.1			
2013年	5.1	4.9	4.4	4.3	4.4	4.6	4.5	4.8	5.9	3.9	4.8	4.6
2012年	5.5	4.3	4.8	4.8	4.9	3.9	3.5	4.6	6.4	3.9	5.4	7.4



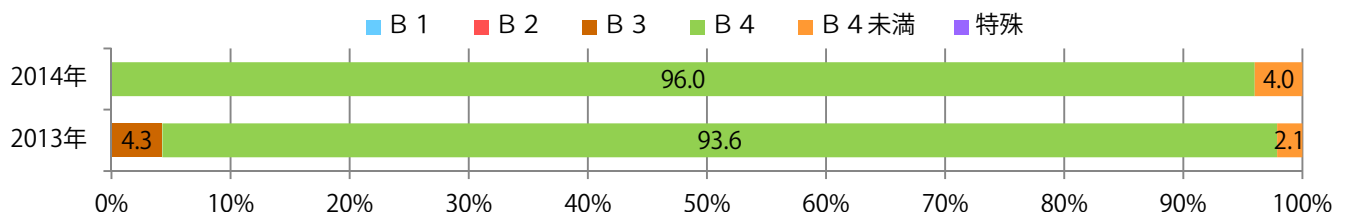
■地区別折込枚数・前年比



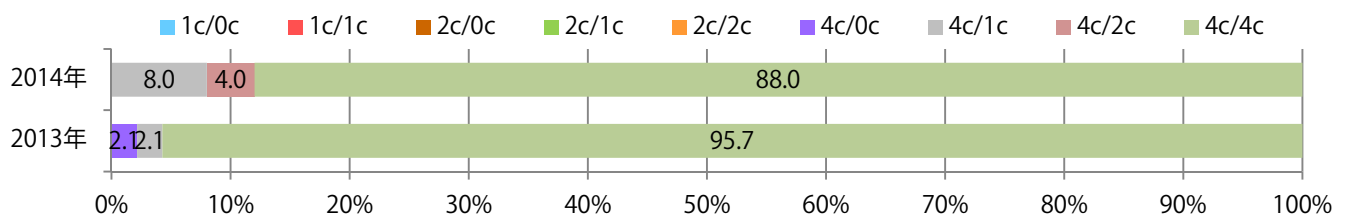
■曜日別構成比 (%)



■サイズ別構成比 (%)



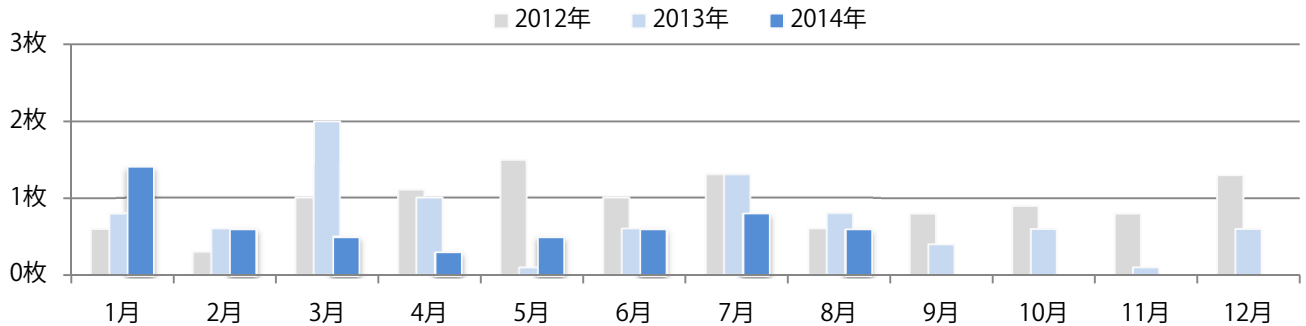
■色数別構成比 (%)



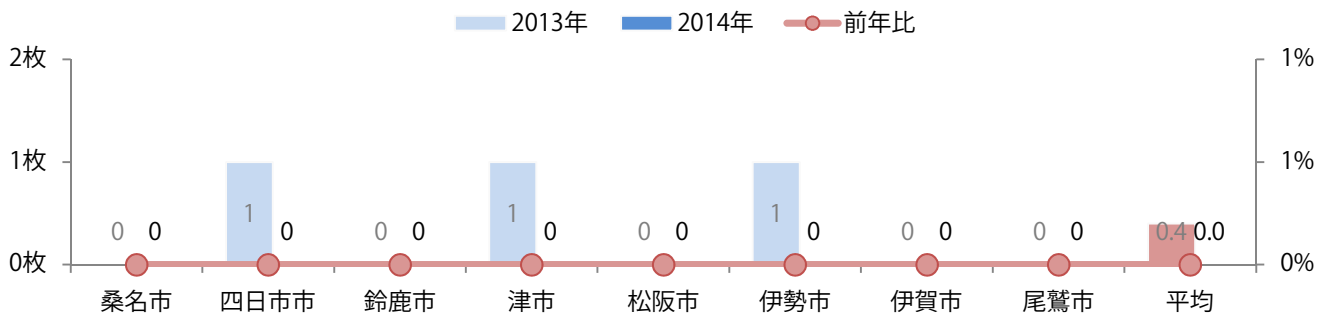
前年も3枚と少なかったが、今月は折込みが全くない月となった。

■月別折込枚数（県内8地区平均）

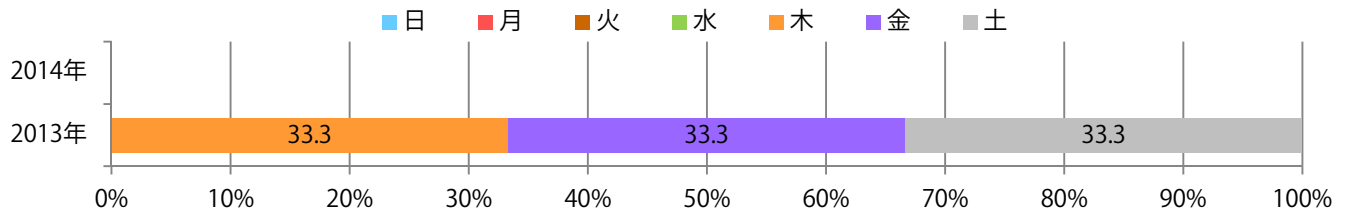
	1月	2月	3月	4月	5月	6月	7月	8月	9月	10月	11月	12月
2014年	1.4	0.6	0.5	0.3	0.5	0.6	0.8	0.6	0.0			
2013年	0.8	0.6	2.0	1.0	0.1	0.6	1.3	0.8	0.4	0.6	0.1	0.6
2012年	0.6	0.3	1.0	1.1	1.5	1.0	1.3	0.6	0.8	0.9	0.8	1.3



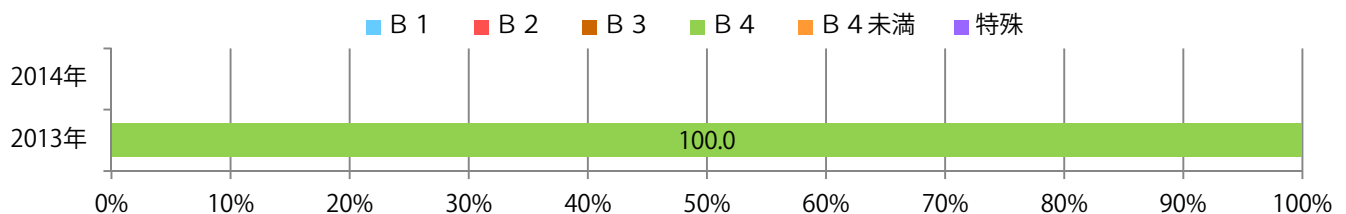
■地区別折込枚数・前年比



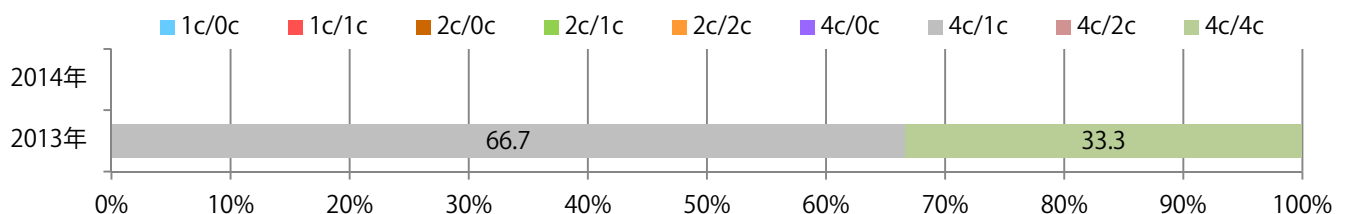
■曜日別構成比 (%)



■サイズ別構成比 (%)



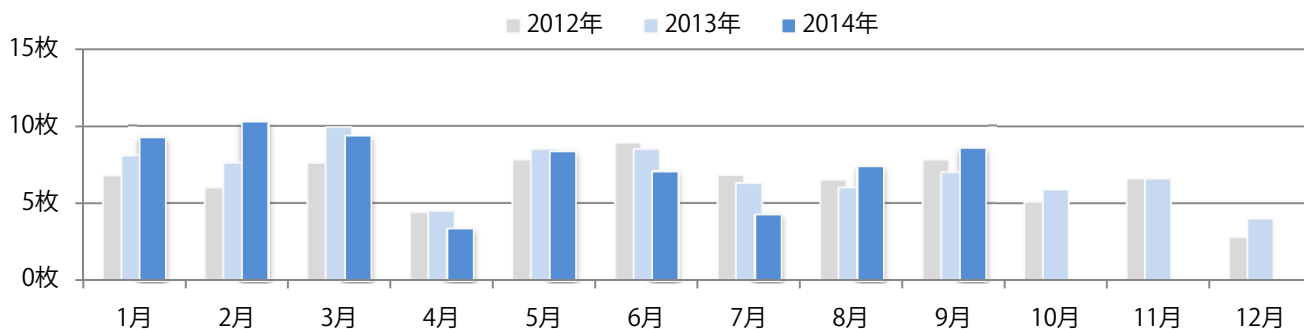
■色数別構成比 (%)



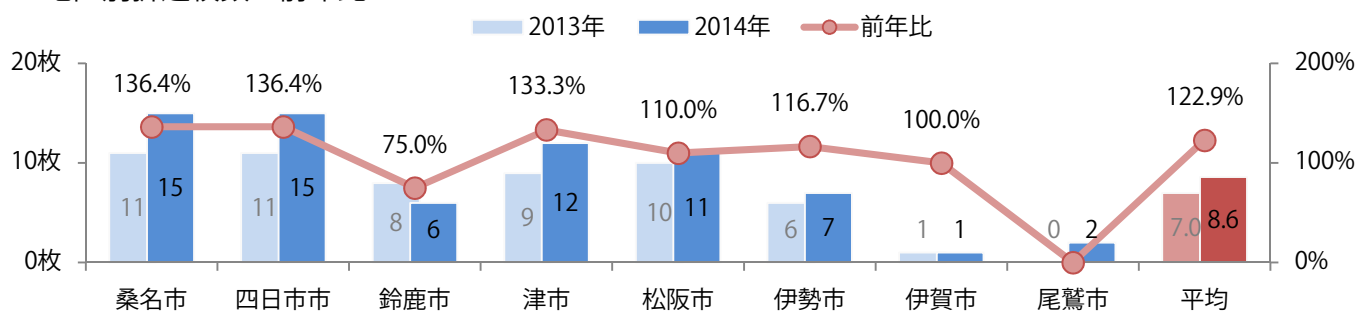
鈴鹿を除いて各地区で前年以上となり、平均23%増。日曜が42%を占め、次に月曜と週前半に多い。B2・B3が減り、B4以下が増えた。両面フルカラーは83%。

■月別折込枚数（県内8地区平均）

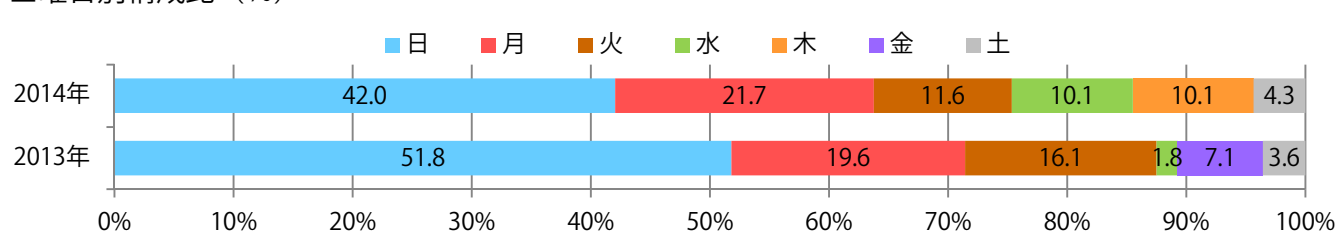
	1月	2月	3月	4月	5月	6月	7月	8月	9月	10月	11月	12月
2014年	9.3	10.3	9.4	3.4	8.4	7.1	4.3	7.4	8.6			
2013年	8.1	7.6	9.9	4.5	8.5	8.5	6.3	6.0	7.0	5.9	6.6	4.0
2012年	6.8	6.0	7.6	4.4	7.8	8.9	6.8	6.5	7.8	5.1	6.6	2.8



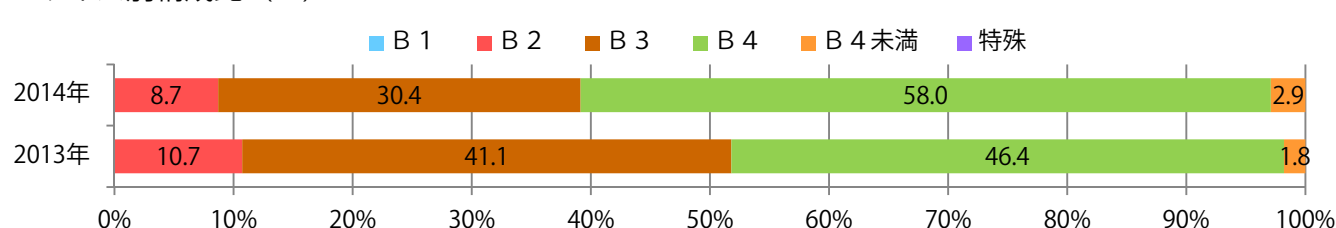
■地区別折込枚数・前年比



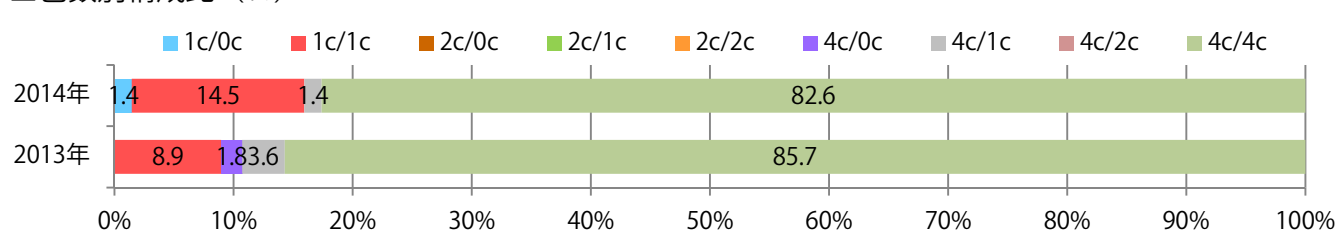
■曜日別構成比 (%)



■サイズ別構成比 (%)



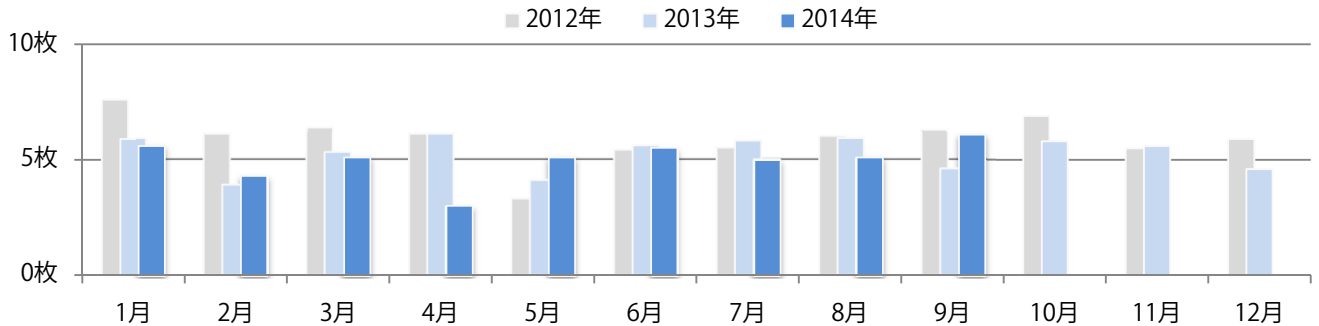
■色数別構成比 (%)



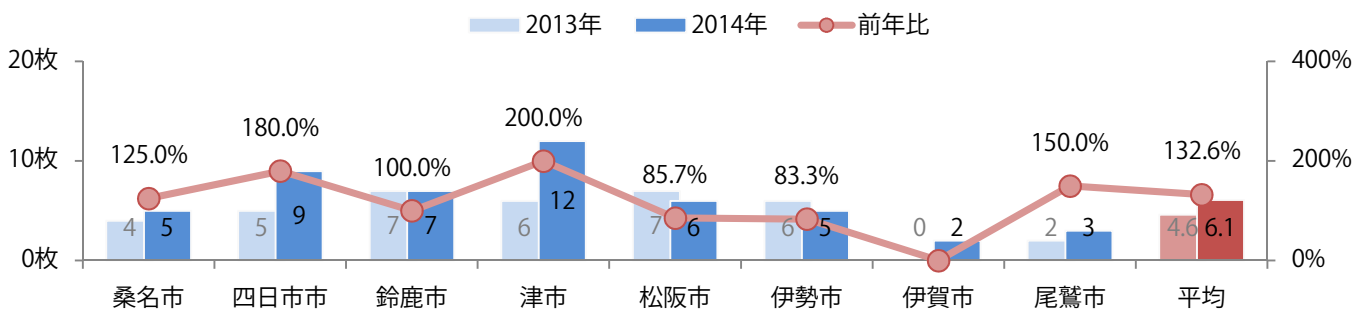
今年に入って最も多く、前年比でも33%増。日曜が最も多く、月曜も増えた。B4が大半。両面フルカラーは88%に上る。

■月別折込枚数（県内8地区平均）

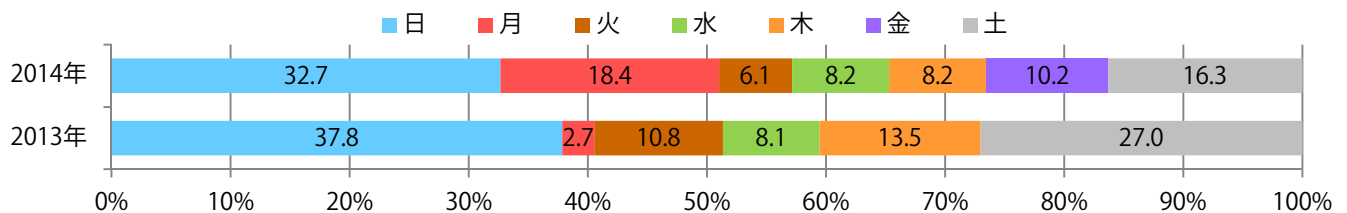
	1月	2月	3月	4月	5月	6月	7月	8月	9月	10月	11月	12月
2014年	5.6	4.3	5.1	3.0	5.1	5.5	5.0	5.1	6.1			
2013年	5.9	3.9	5.3	6.1	4.1	5.6	5.8	5.9	4.6	5.8	5.6	4.6
2012年	7.6	6.1	6.4	6.1	3.3	5.4	5.5	6.0	6.3	6.9	5.5	5.9



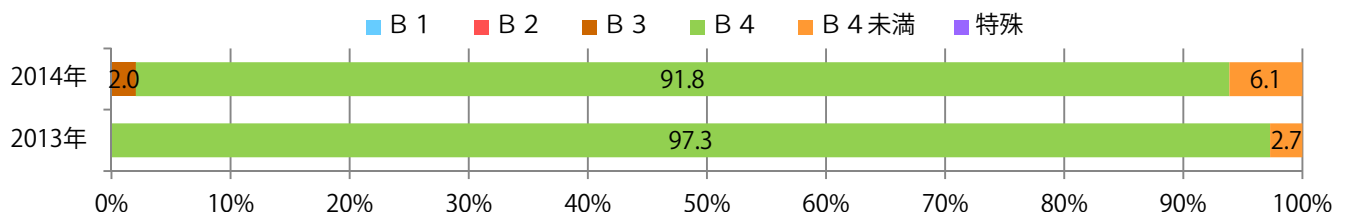
■地区別折込枚数・前年比



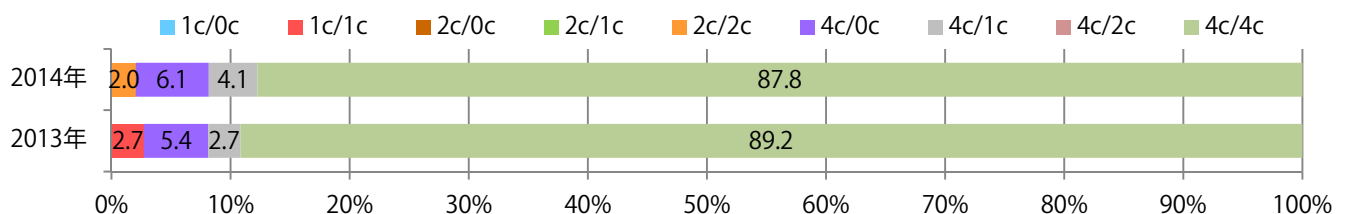
■曜日別構成比（%）



■サイズ別構成比（%）



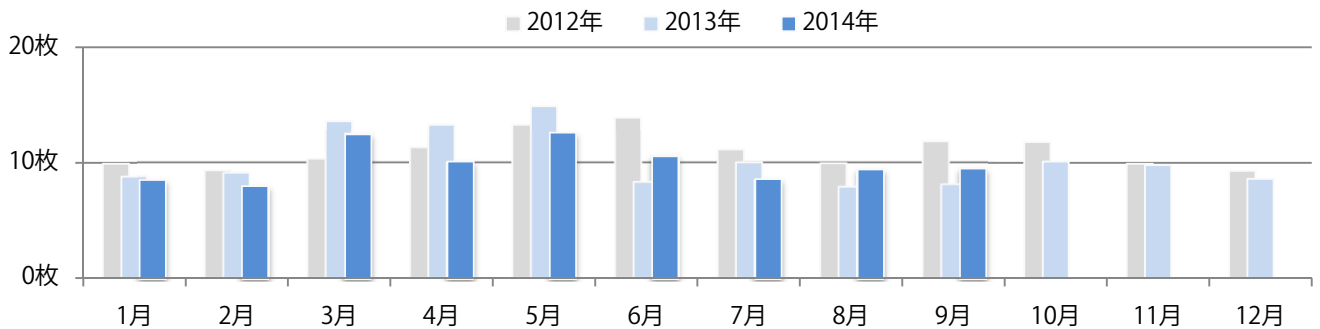
■色数別構成比（%）



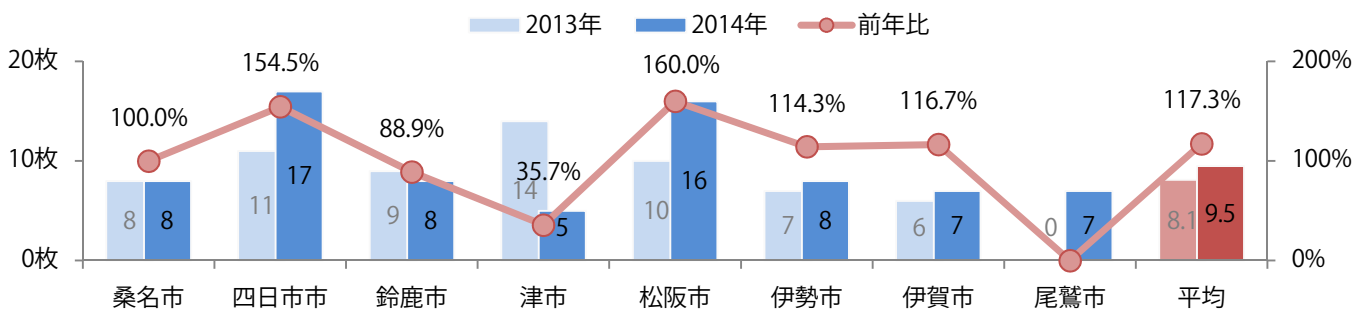
鈴鹿・津を除いて各地区で前年以上となり、平均でも17%増。木～土曜の週後半で76%。B3・B4未満が増えた。両面フルカラーは79%。

■月別折込枚数（県内8地区平均）

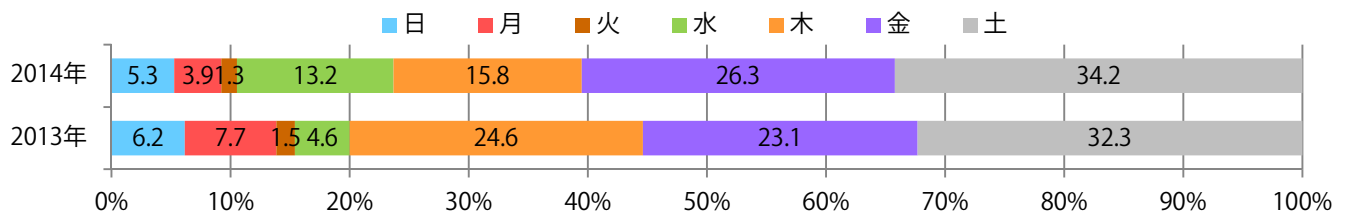
	1月	2月	3月	4月	5月	6月	7月	8月	9月	10月	11月	12月
2014年	8.5	8.0	12.5	10.1	12.6	10.6	8.6	9.4	9.5			
2013年	8.8	9.1	13.6	13.3	14.9	8.3	10.0	7.9	8.1	10.1	9.8	8.6
2012年	9.9	9.3	10.3	11.3	13.3	13.9	11.1	9.9	11.8	11.8	9.9	9.3



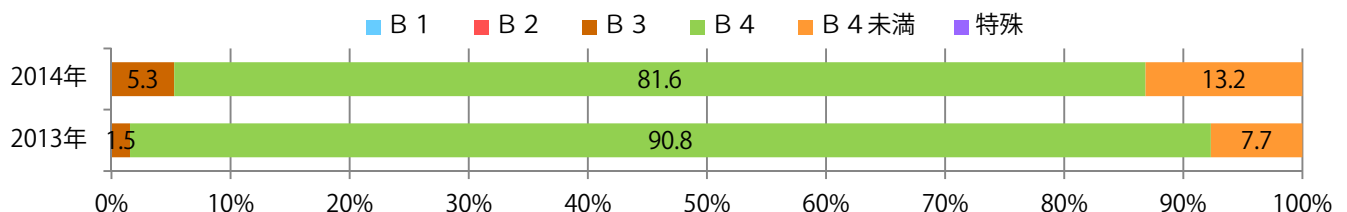
■地区別折込枚数・前年比



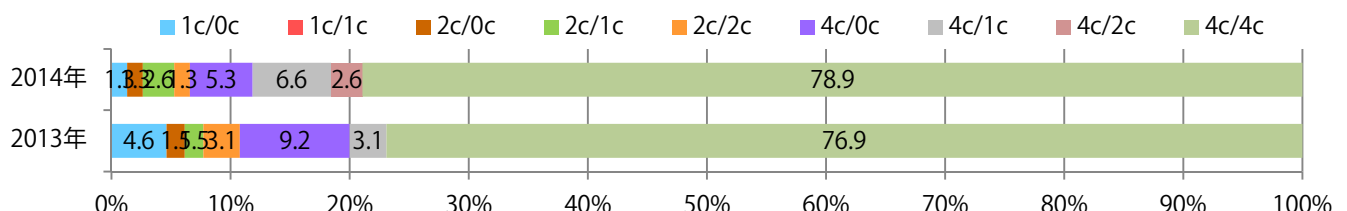
■曜日別構成比 (%)



■サイズ別構成比 (%)



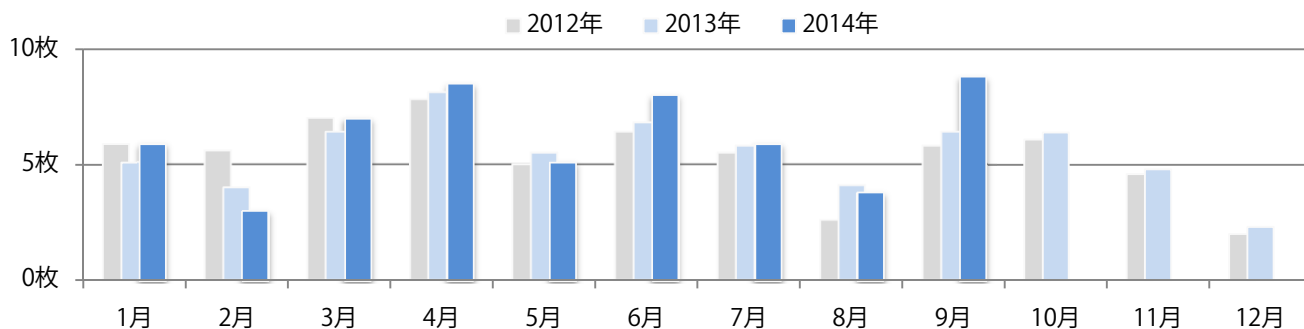
■色数別構成比 (%)



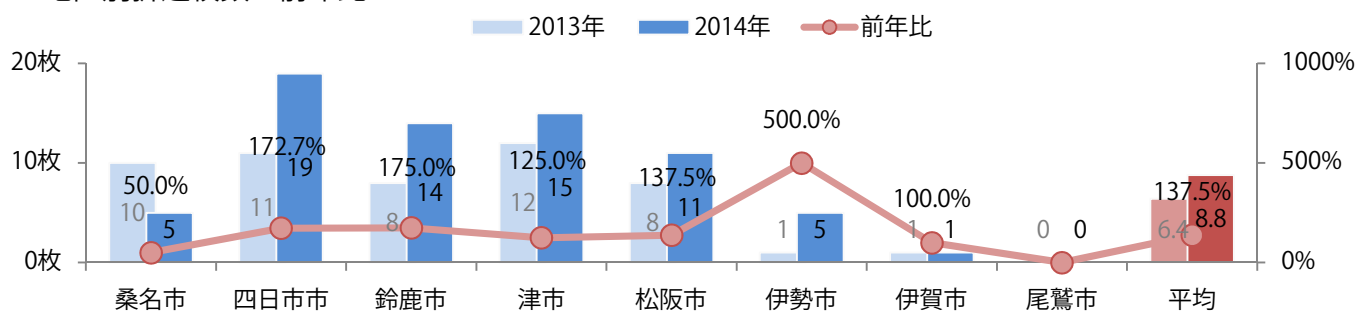
2012年以降最も多く、前年比38%増。土曜が最も多い。ほとんどがB4で、他はB4未満のみ。両面フルカラーは87%。

■月別折込枚数（県内8地区平均）

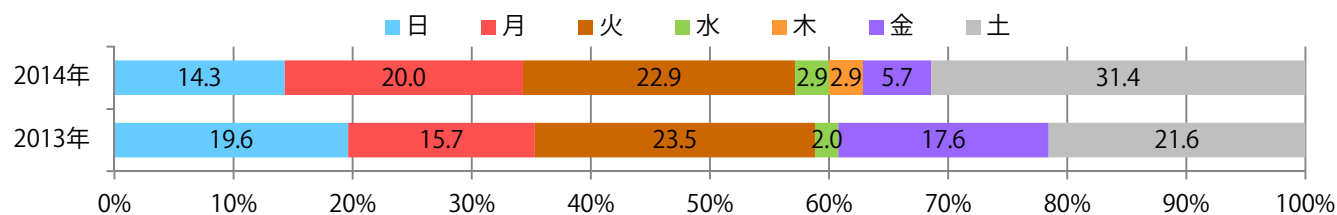
	1月	2月	3月	4月	5月	6月	7月	8月	9月	10月	11月	12月
2014年	5.9	3.0	7.0	8.5	5.1	8.0	5.9	3.8	8.8			
2013年	5.1	4.0	6.4	8.1	5.5	6.8	5.8	4.1	6.4	6.4	4.8	2.3
2012年	5.9	5.6	7.0	7.8	5.0	6.4	5.5	2.6	5.8	6.1	4.6	2.0



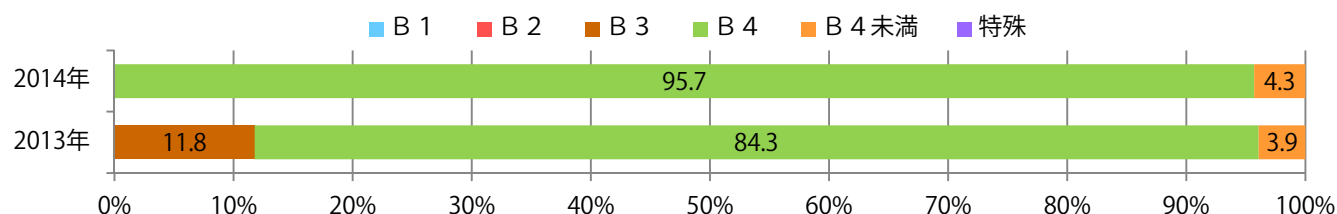
■地区別折込枚数・前年比



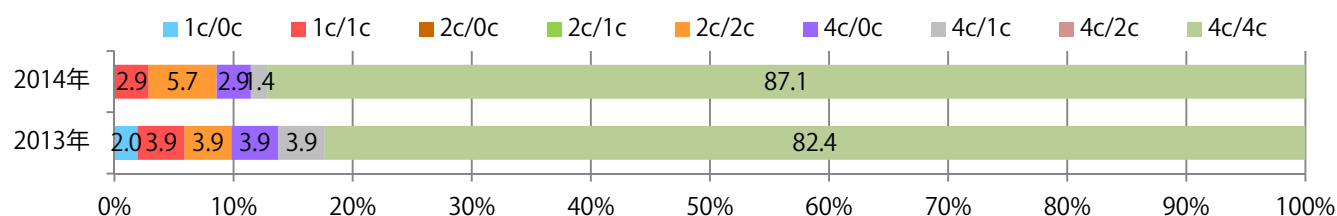
■曜日別構成比 (%)



■サイズ別構成比 (%)



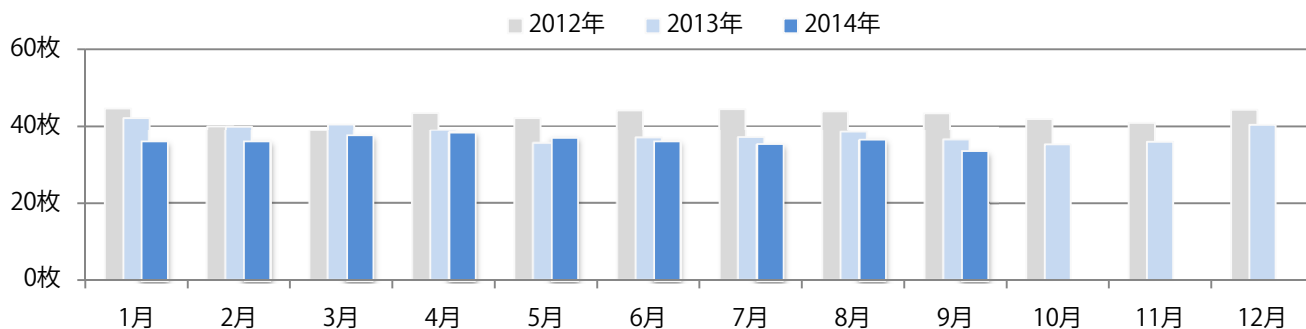
■色数別構成比 (%)



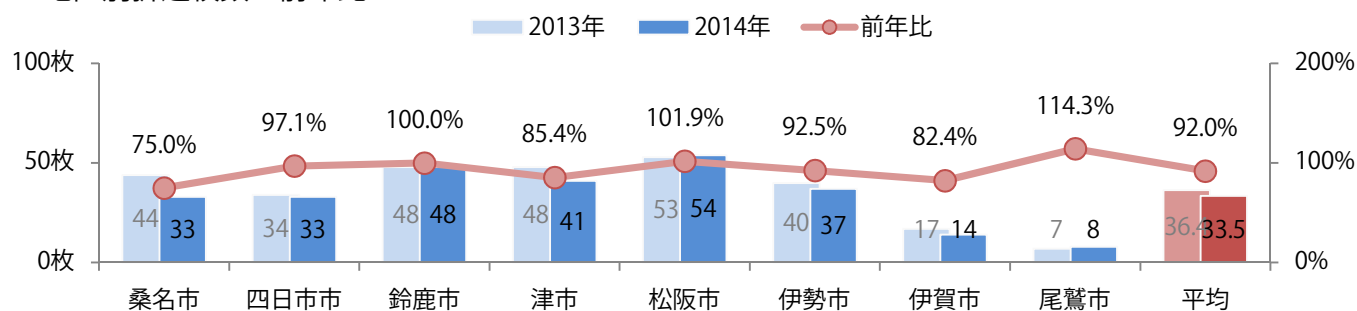
松阪・尾鷲を除き各地区で前年以下となり、平均でも8%減。月曜が最も多く、次に土曜。B3が増え、B4が減った。片面フルカラーが56%を占める。

■月別折込枚数（県内8地区平均）

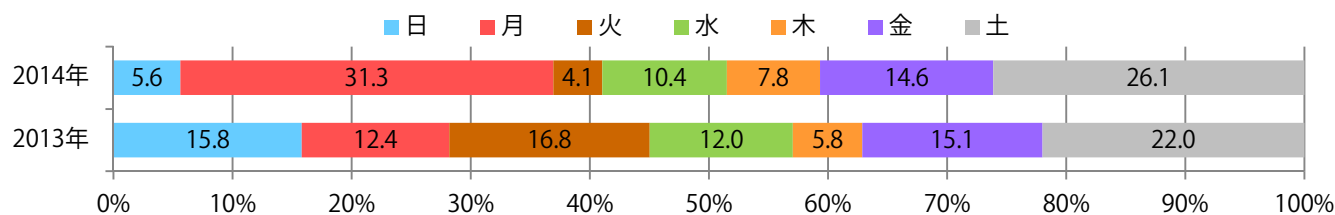
	1月	2月	3月	4月	5月	6月	7月	8月	9月	10月	11月	12月
2014年	36.0	36.1	37.6	38.4	37.0	36.1	35.3	36.5	33.5			
2013年	42.1	39.9	40.5	38.9	35.5	36.9	37.0	38.4	36.4	35.3	36.0	40.4
2012年	44.6	40.0	38.8	43.5	42.1	44.1	44.5	43.9	43.4	41.9	40.9	44.3



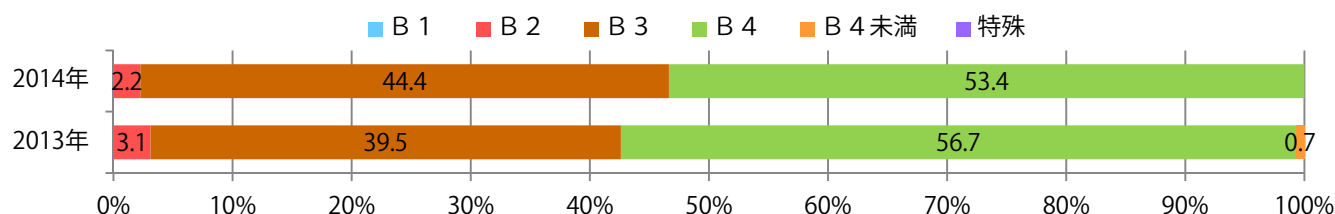
■地区別折込枚数・前年比



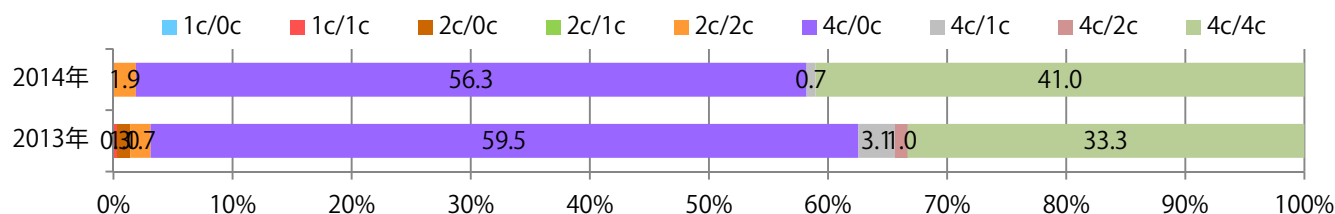
■曜日別構成比 (%)



■サイズ別構成比 (%)



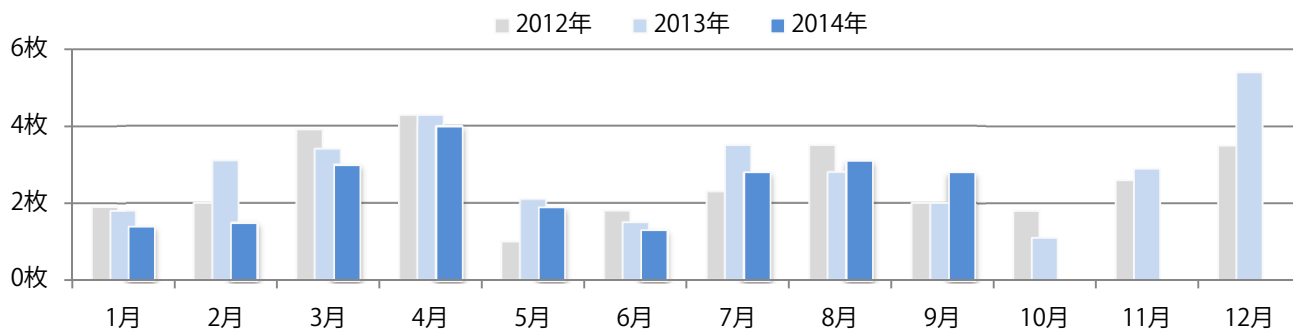
■色数別構成比 (%)



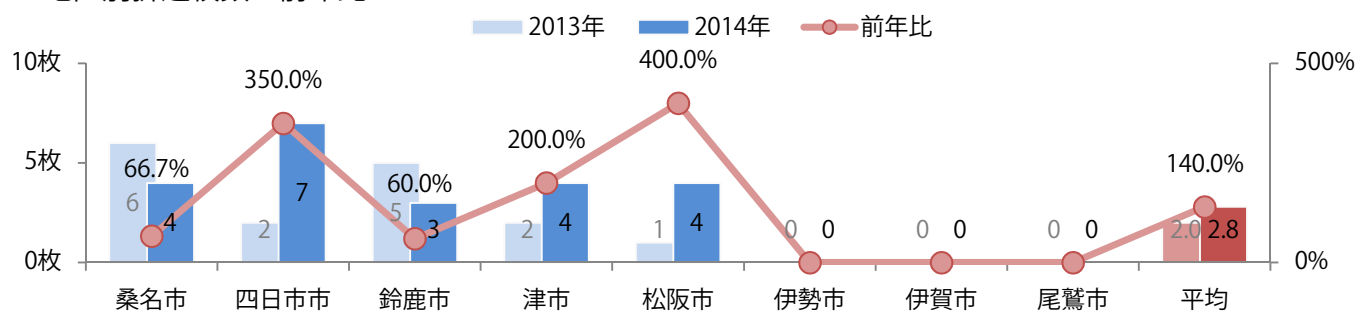
前年と比べて40%の増加となった。木～土曜の週後半で73%。B4が90%を超える。片面フルカラーが増え、18%になった。

■月別折込枚数（県内8地区平均）

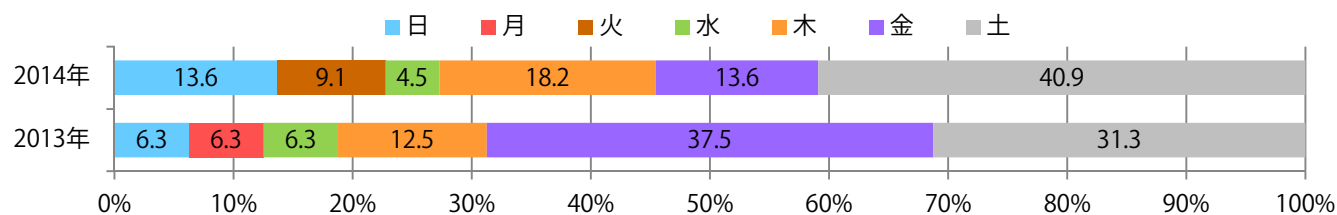
	1月	2月	3月	4月	5月	6月	7月	8月	9月	10月	11月	12月
2014年	1.4	1.5	3.0	4.0	1.9	1.3	2.8	3.1	2.8			
2013年	1.8	3.1	3.4	4.3	2.1	1.5	3.5	2.8	2.0	1.1	2.9	5.4
2012年	1.9	2.0	3.9	4.3	1.0	1.8	2.3	3.5	2.0	1.8	2.6	3.5



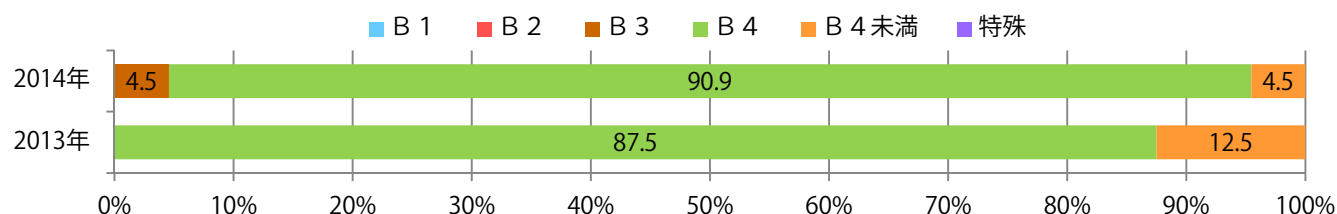
■地区別折込枚数・前年比



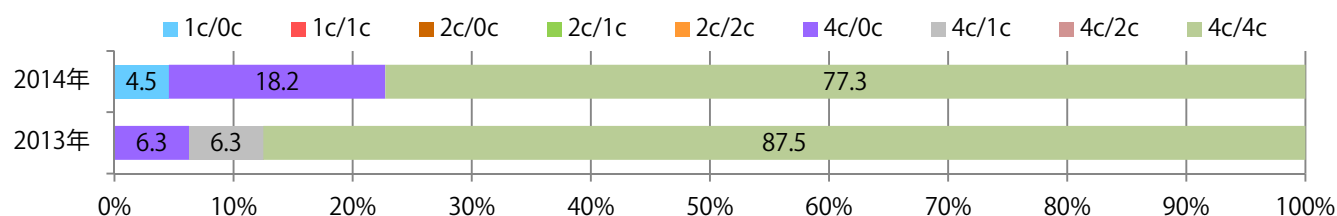
■曜日別構成比 (%)



■サイズ別構成比 (%)



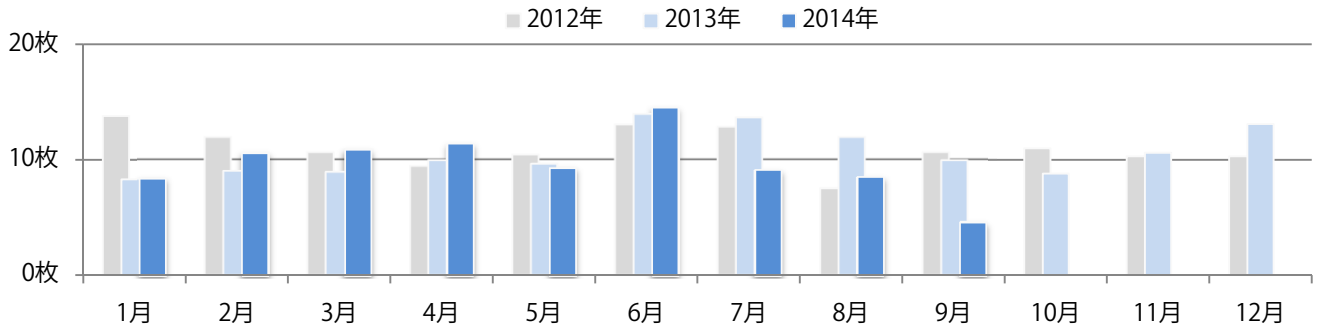
■色数別構成比 (%)



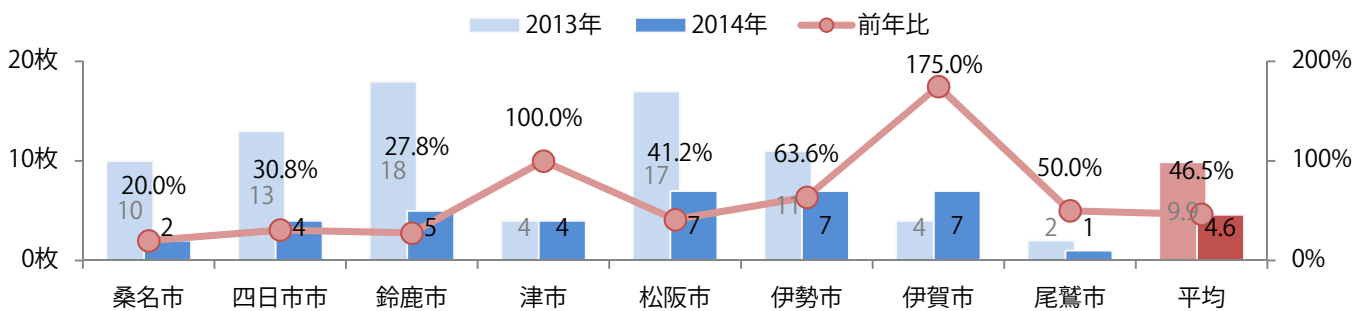
2012年以降最も少なく、前年と比べて半数以下となった。日曜が最も多い。B4未満が増え、38%を占める。両面フルカラーは84%。

■月別折込枚数（県内8地区平均）

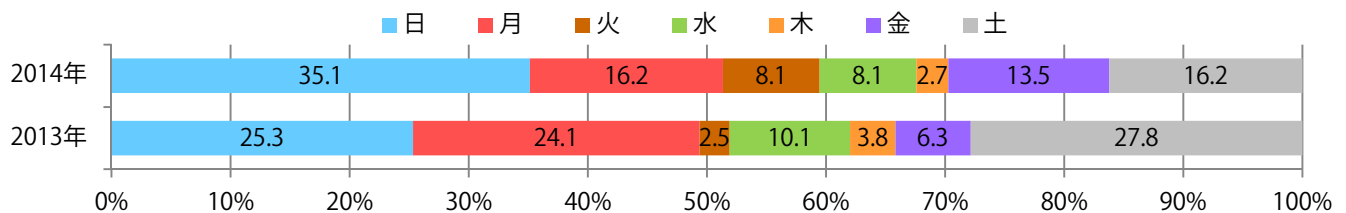
	1月	2月	3月	4月	5月	6月	7月	8月	9月	10月	11月	12月
2014年	8.4	10.6	10.9	11.4	9.3	14.5	9.1	8.5	4.6			
2013年	8.3	9.0	8.9	9.9	9.6	13.9	13.6	11.9	9.9	8.8	10.6	13.1
2012年	13.8	11.9	10.6	9.4	10.4	13.0	12.8	7.5	10.6	11.0	10.3	10.3



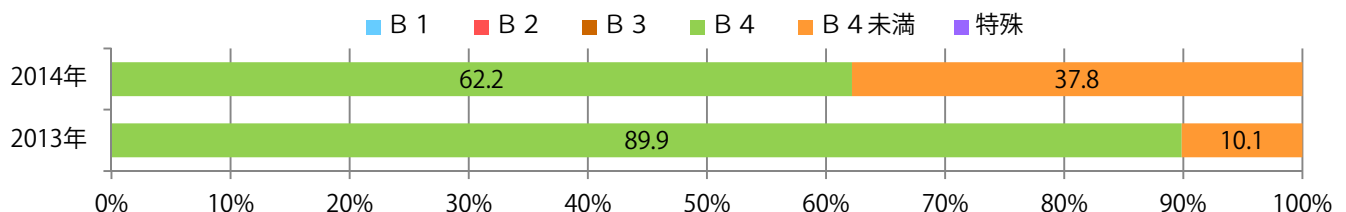
■地区別折込枚数・前年比



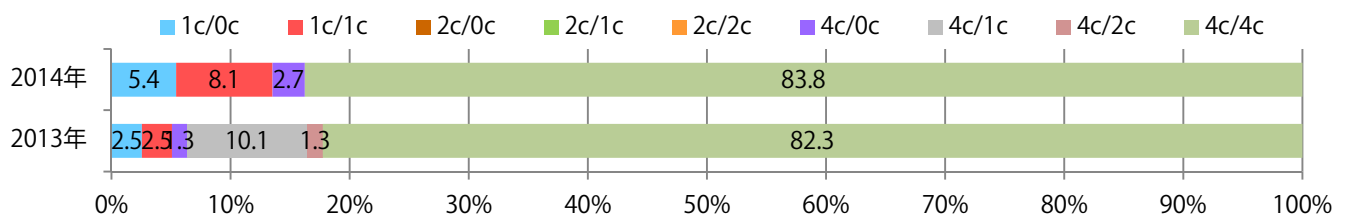
■曜日別構成比（%）



■サイズ別構成比（%）



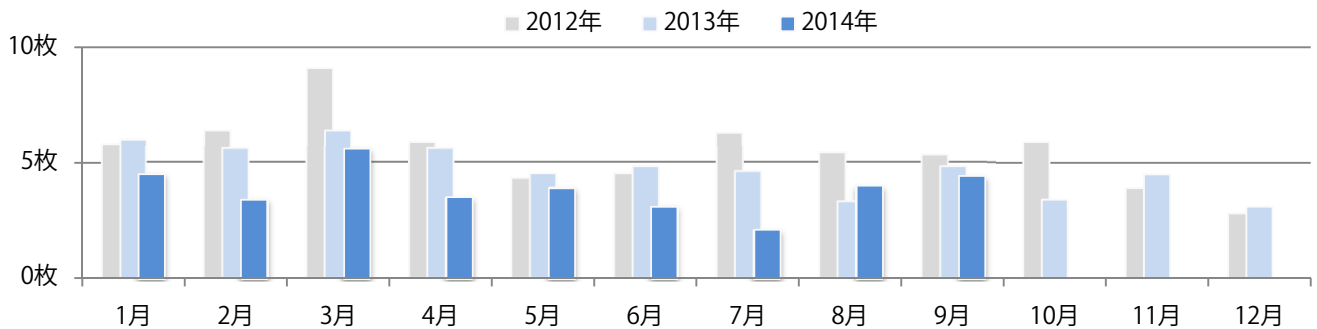
■色数別構成比（%）



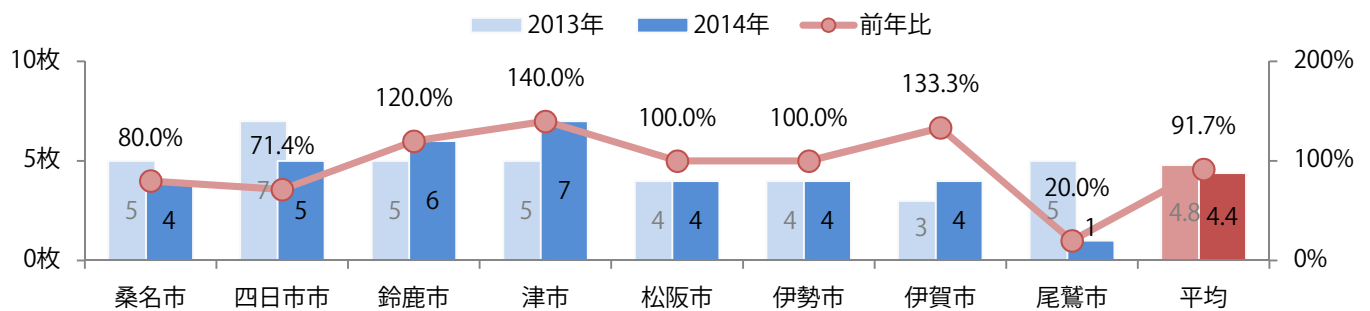
前年比8%減となった。月・木が多く、同枚数。B3が減り、B4以下が増えた。両面フルカラーは83%で、他は片面フルカラーのみ。

■月別折込枚数（県内8地区平均）

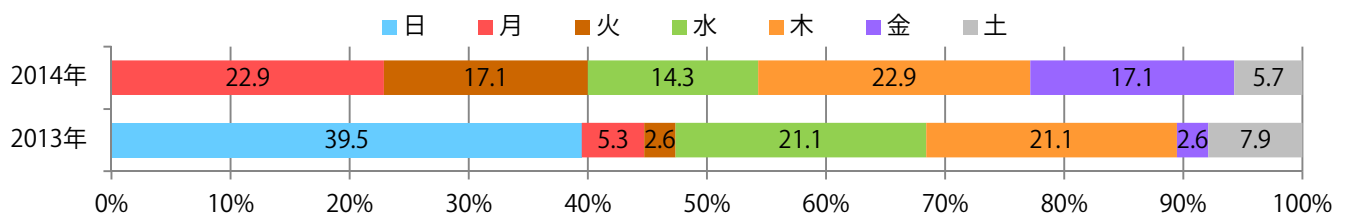
	1月	2月	3月	4月	5月	6月	7月	8月	9月	10月	11月	12月
2014年	4.5	3.4	5.6	3.5	3.9	3.1	2.1	4.0	4.4			
2013年	6.0	5.6	6.4	5.6	4.5	4.8	4.6	3.3	4.8	3.4	4.5	3.1
2012年	5.8	6.4	9.1	5.9	4.3	4.5	6.3	5.4	5.3	5.9	3.9	2.8



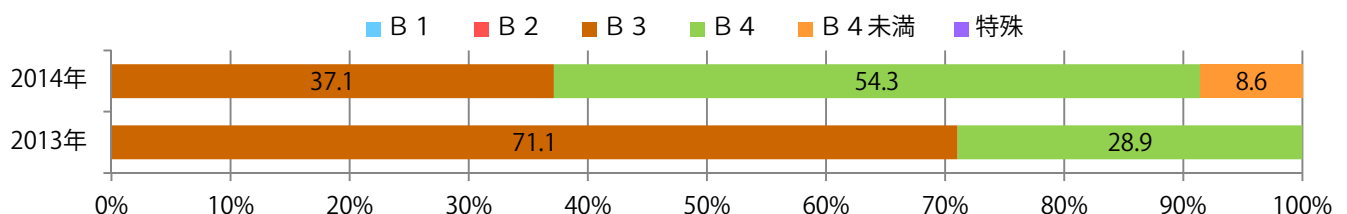
■地区別折込枚数・前年比



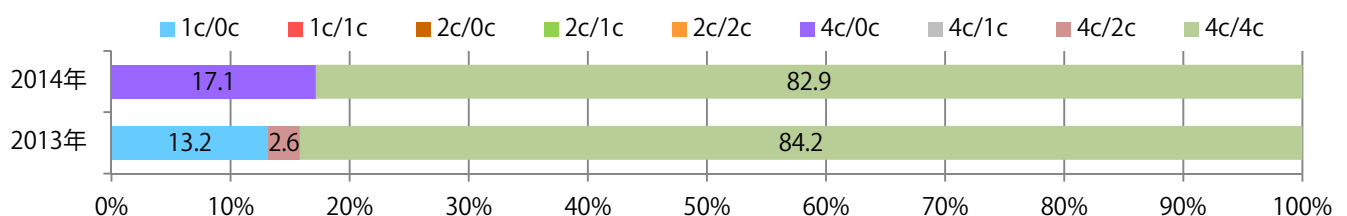
■曜日別構成比（%）



■サイズ別構成比（%）



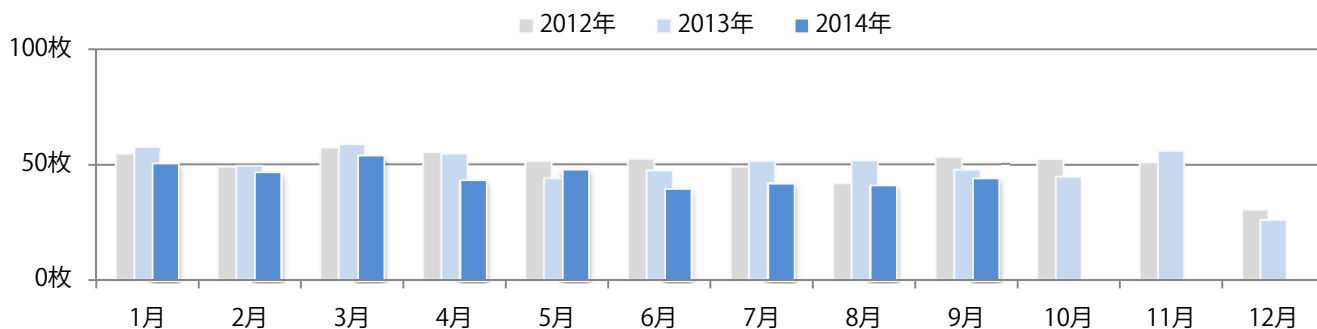
■色数別構成比（%）



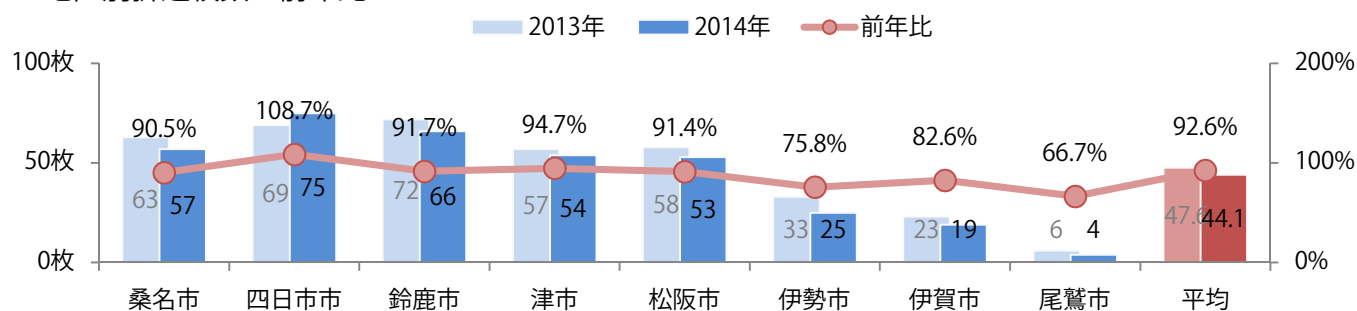
四日市を除いて各地区で減少し、前年比でも7%減。金・土曜合わせて87%を占める。B3が減り、B4未満が増えた。両面フルカラーが65%。

■月別折込枚数（県内8地区平均）

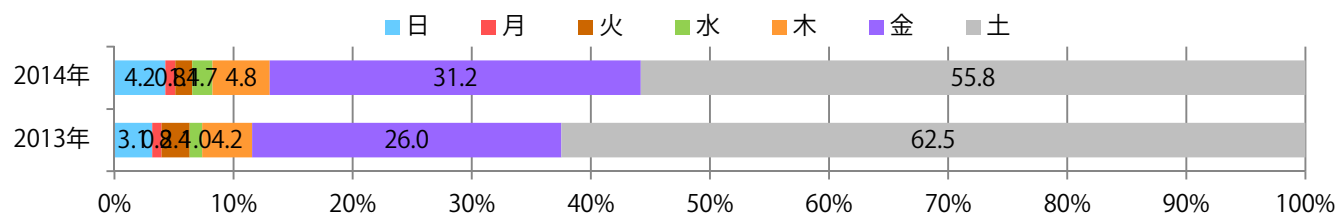
	1月	2月	3月	4月	5月	6月	7月	8月	9月	10月	11月	12月
2014年	50.5	46.6	54.0	43.4	47.8	39.6	42.1	41.0	44.1			
2013年	57.8	49.3	58.9	54.6	44.0	47.3	51.4	51.6	47.6	44.8	56.1	26.1
2012年	54.9	48.9	57.4	55.1	51.3	52.3	48.8	41.8	53.1	52.5	51.1	30.5



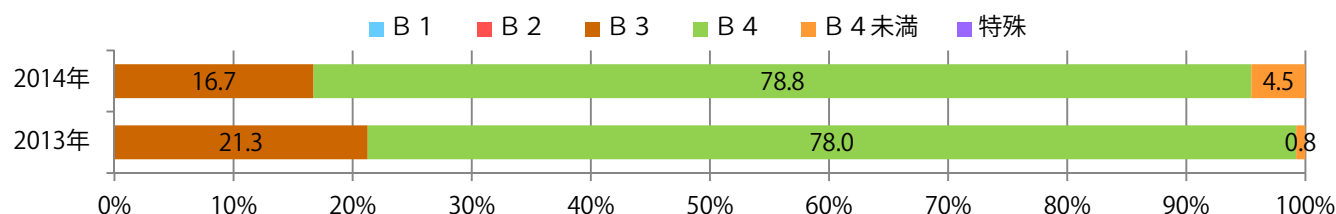
■地区別折込枚数・前年比



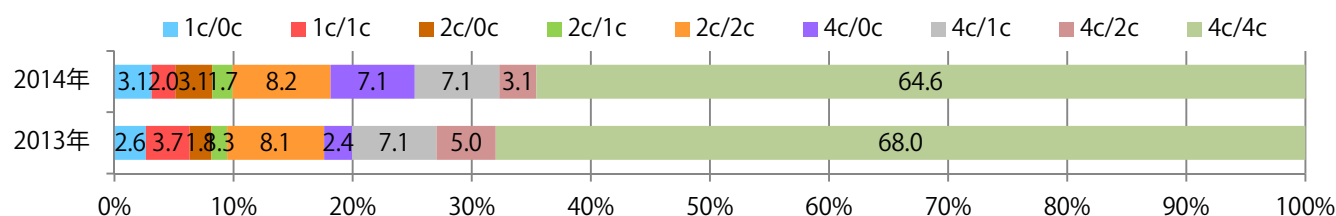
■曜日別構成比 (%)



■サイズ別構成比 (%)



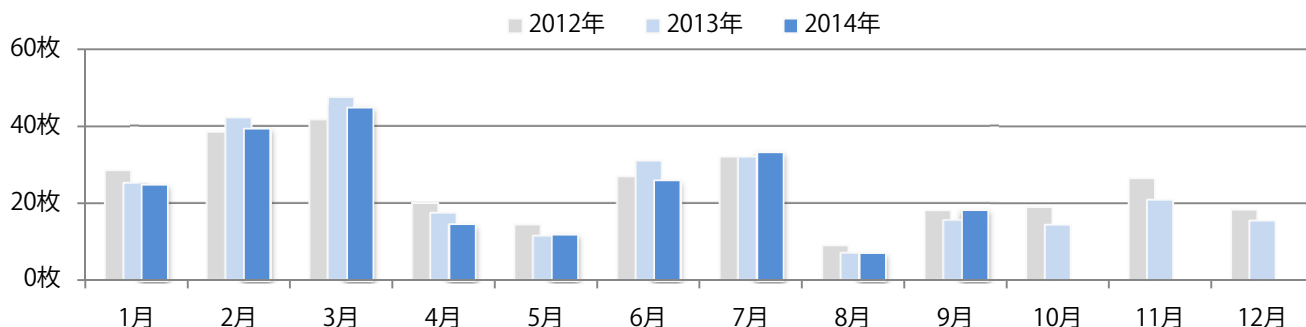
■色数別構成比 (%)



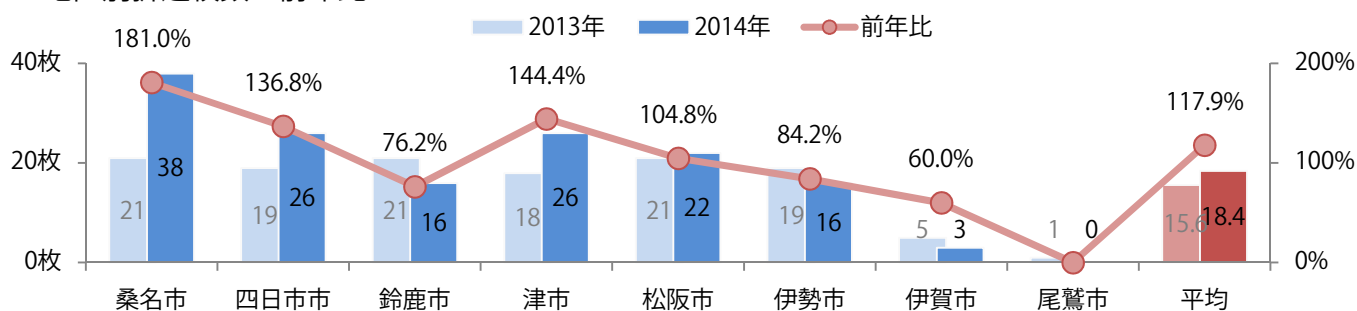
各地区で増減はあったが、平均では18%の増加。火曜が最も多いが、日・月・水曜も大差ない。B4が85%を占める。両面フルカラーは71%。

■月別折込枚数（県内8地区平均）

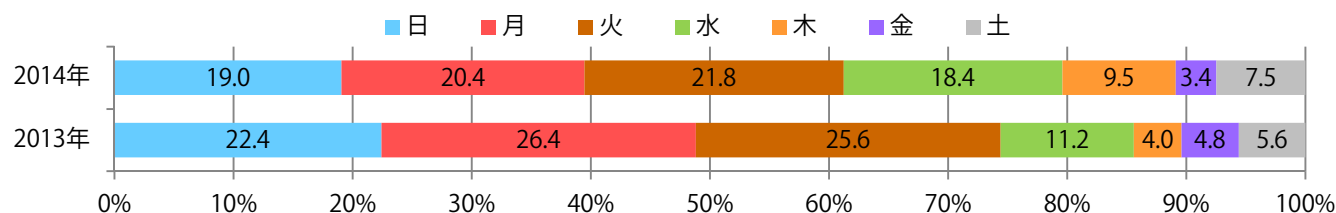
	1月	2月	3月	4月	5月	6月	7月	8月	9月	10月	11月	12月
2014年	24.8	39.5	44.9	14.6	12.0	26.0	33.4	7.1	18.4			
2013年	25.3	42.1	47.6	17.5	11.5	31.0	32.0	7.1	15.6	14.4	20.9	15.5
2012年	28.6	38.4	41.6	20.0	14.4	26.9	32.0	9.0	18.1	19.0	26.5	18.3



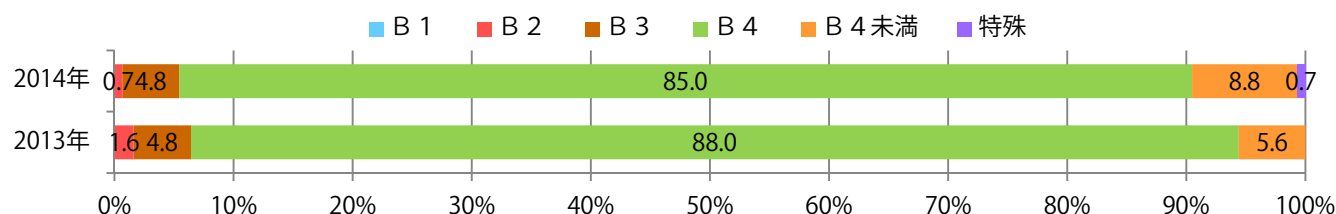
■地区別折込枚数・前年比



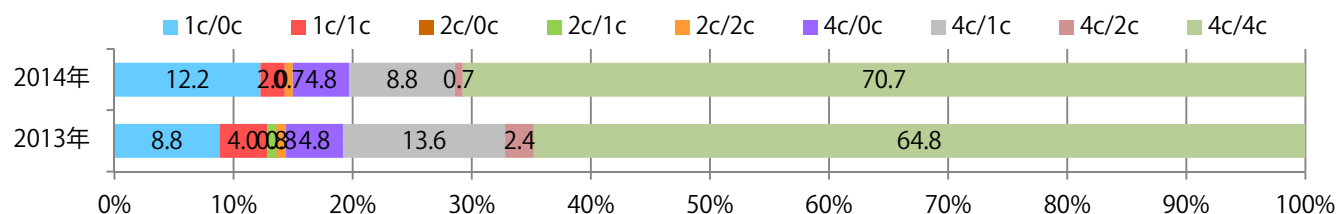
■曜日別構成比 (%)



■サイズ別構成比 (%)



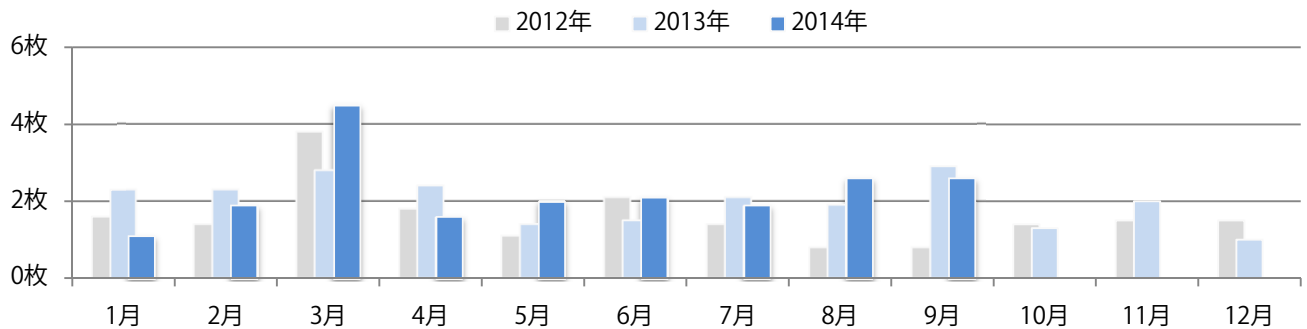
■色数別構成比 (%)



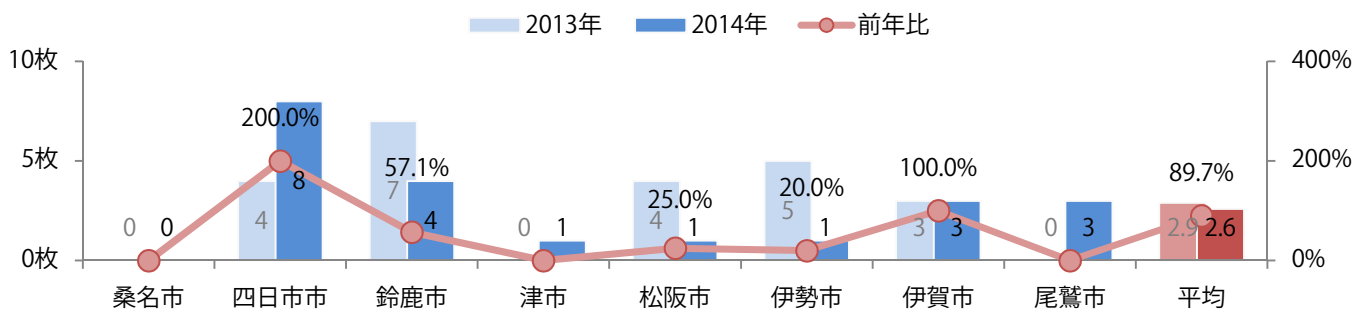
前年と比べ10%の減少。火・金・土曜が多く、同枚数。B3が減り、B4が増えた。大半が両面フルカラー。

■月別折込枚数（県内8地区平均）

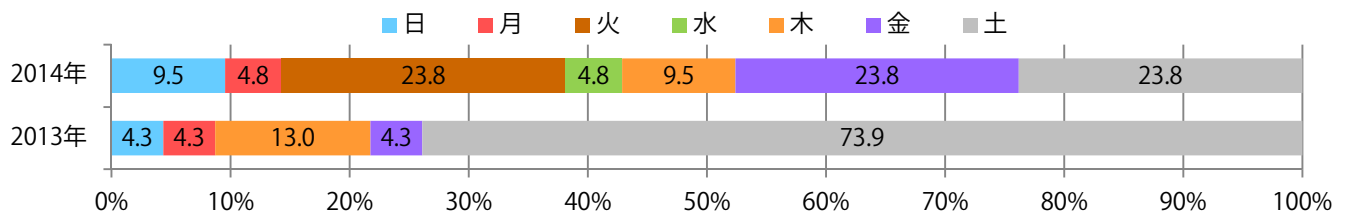
	1月	2月	3月	4月	5月	6月	7月	8月	9月	10月	11月	12月
2014年	1.1	1.9	4.5	1.6	2.0	2.1	1.9	2.6	2.6			
2013年	2.3	2.3	2.8	2.4	1.4	1.5	2.1	1.9	2.9	1.3	2.0	1.0
2012年	1.6	1.4	3.8	1.8	1.1	2.1	1.4	0.8	0.8	1.4	1.5	1.5



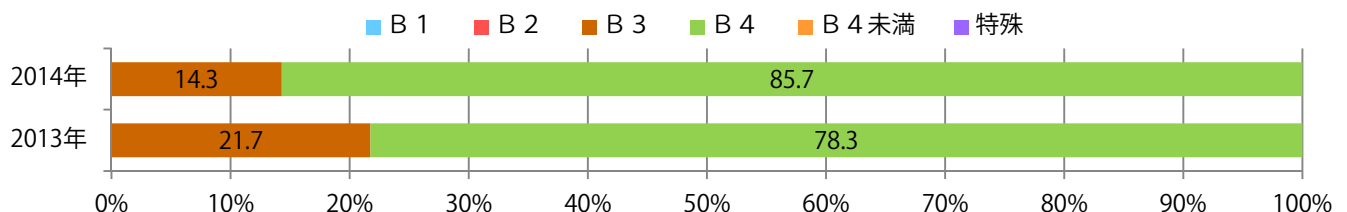
■地区別折込枚数・前年比



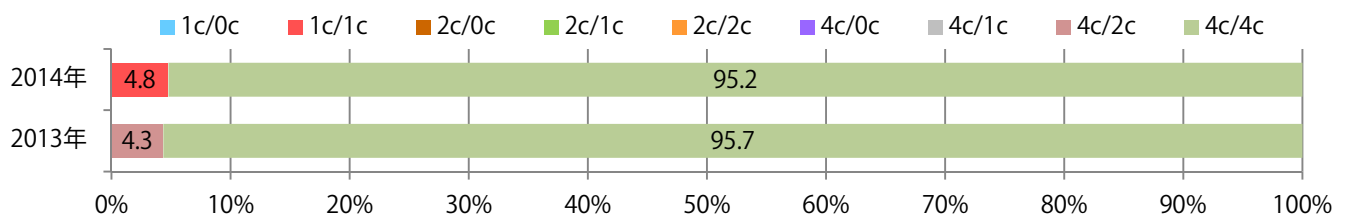
■曜日別構成比 (%)



■サイズ別構成比 (%)



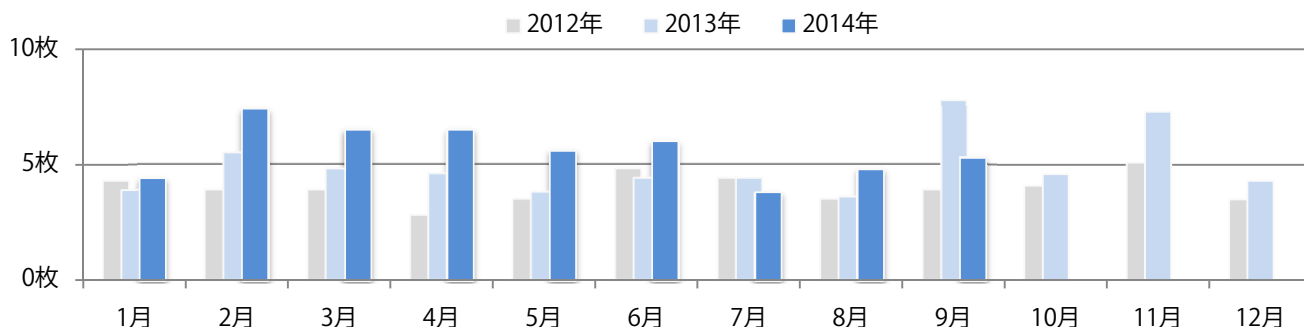
■色数別構成比 (%)



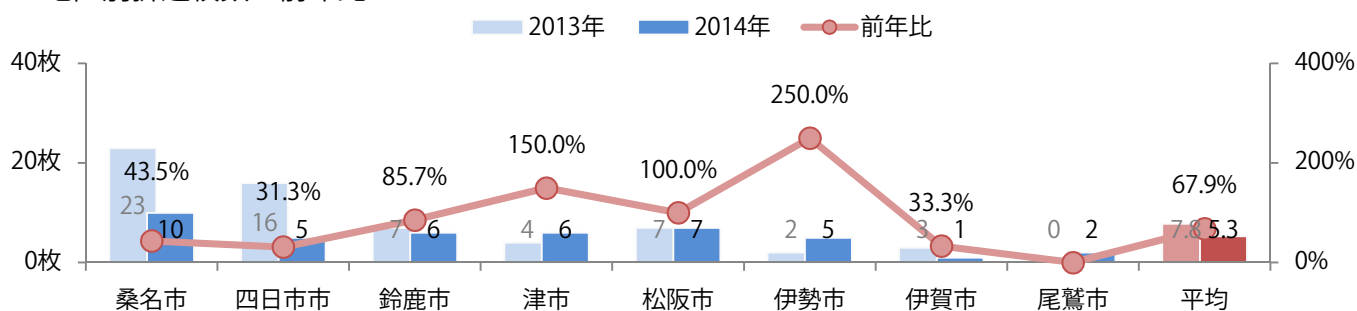
前年比32%の減少をみた。日曜が過半数。B4未満が81%を占め、他はB4のみ。片面1色は45%。

■月別折込枚数（県内8地区平均）

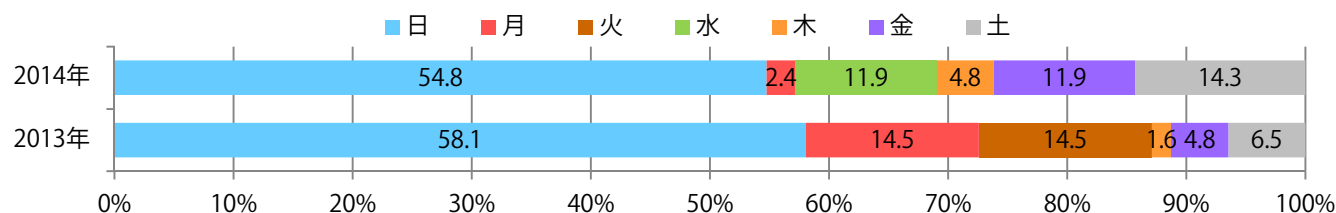
	1月	2月	3月	4月	5月	6月	7月	8月	9月	10月	11月	12月
2014年	4.4	7.4	6.5	6.5	5.6	6.0	3.8	4.8	5.3			
2013年	3.9	5.5	4.8	4.6	3.8	4.4	4.4	3.6	7.8	4.6	7.3	4.3
2012年	4.3	3.9	3.9	2.8	3.5	4.8	4.4	3.5	3.9	4.1	5.1	3.5



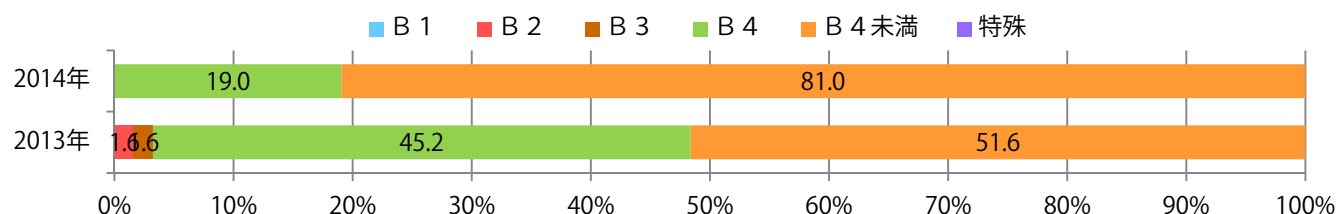
■地区別折込枚数・前年比



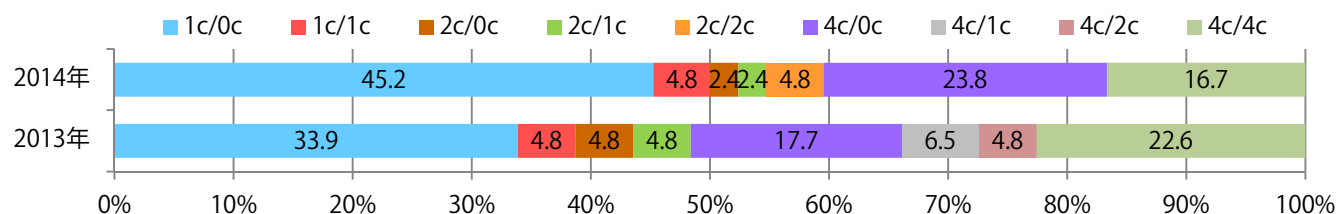
■曜日別構成比 (%)



■サイズ別構成比 (%)



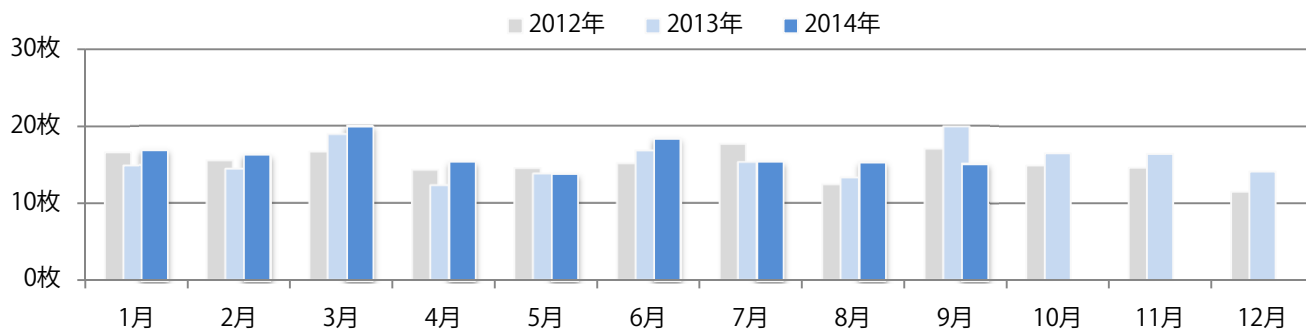
■色数別構成比 (%)



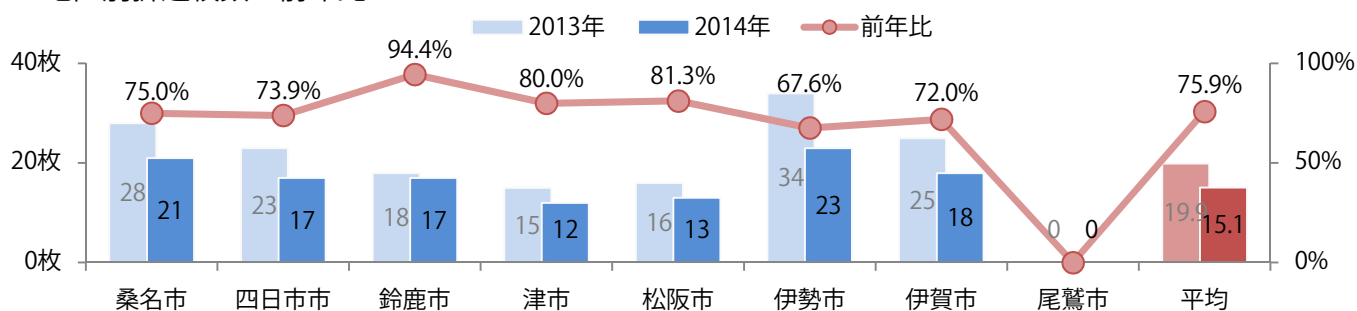
各地区で前年を下回り、前年比24%減。日曜が84%を占める。B4未満がなくなり、B 2が増えた。ほとんど両面フルカラー。

■月別折込枚数（県内8地区平均）

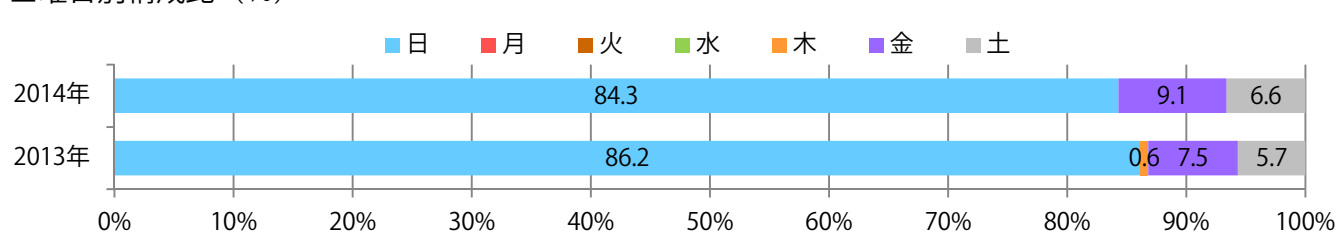
	1月	2月	3月	4月	5月	6月	7月	8月	9月	10月	11月	12月
2014年	16.9	16.3	20.0	15.4	13.8	18.4	15.4	15.3	15.1			
2013年	14.9	14.4	18.9	12.3	13.8	16.8	15.3	13.3	19.9	16.5	16.4	14.1
2012年	16.6	15.5	16.6	14.3	14.5	15.1	17.6	12.4	17.0	14.9	14.6	11.5



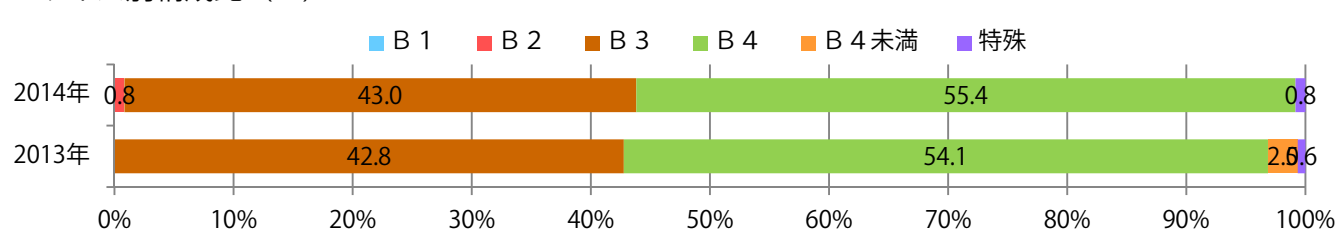
■地区別折込枚数・前年比



■曜日別構成比 (%)



■サイズ別構成比 (%)



■色数別構成比 (%)

